

报告日期 2018-12-27

## 豆粕或延续偏弱走势 反弹可逢高做空

关注度: ★★★★★

### 行情回顾

12月26日豆一主力1905合约报收3,378.00元/吨,涨-0.09%,成交量7.62万,日增-2.05万,持仓量15.85万,日增0.46万。豆二1905合约报收2,966.00元/吨,涨-0.37%,成交量4.46万,日增-2.33万,持仓量14.53万,日增-0.24万。豆粕1905合约报收2,634.00元/吨,涨0.11%,成交量75.83万,日增-16.02万,持仓量147.07万,日增-1.77万,国内市场窄幅震荡。昨日美豆大幅下挫,01月合约报收870.4美分/蒲,涨-1.54%,成交量4.51万,日增1.95万,持仓量7.30万,日增-1.31万。

### 基本面分析

基本上,上周油厂开机率止降回升,第51周国内油厂开机率为48.6%,较前一周上升2.77%,压榨量为170.22万吨,较前一周上升6.02%,预计未来两周压榨量将继续回升。而下游需求受非洲猪瘟以及降低饲料中蛋白含量影响,表现疲软。现货方面,国内豆粕现货价格小幅下跌,沿海豆粕价格2850-2920元/吨,较上一交易日稳中跌10-20元/吨,对主力合约M1905报升水215元/吨-285元/吨。

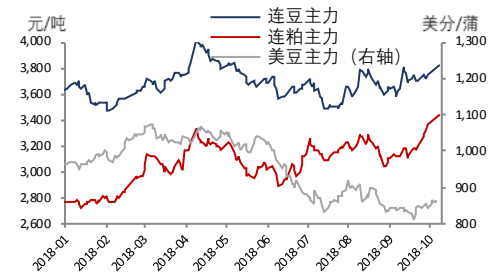
### 操作建议

目前我国已重启采购美豆,但由于采购量小于预期,美豆期末库存压力仍较大,预计短期美豆或维持震荡偏弱。目前国内豆类库存依旧处于历史同期高位,叠加本月已放开美豆进口,南美天气转好利于大豆生长,预计供给将持续宽松,而豆粕下游需求疲软,截至昨日国内已发生98起非洲猪瘟疫情,或对后期养殖业信心和补栏量影响严重,基本面维持疲软格局,前期下跌已体现部分利空,短期豆粕表现出一定的抗跌性,建议反弹可逢高做空。

### 主力合约

	收盘价	涨跌
豆一 1901	3,378	-3.00
豆二 1905	2,966	-11.00
豆粕 1905	2,634	-7.00
美豆 11	870.4	-13.60

### 主力合约价格走势



### 研究所

王雅静

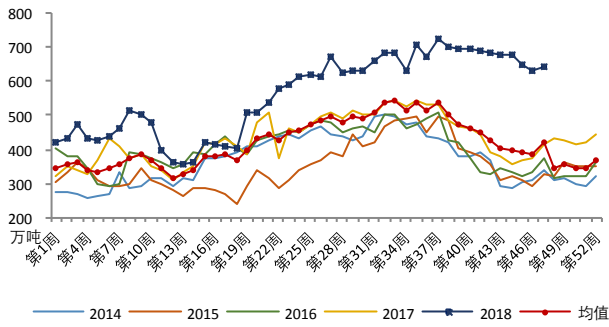
电话: 010-84183054

邮件: wangyajing@guodu.cc

从业资格号: F3051635

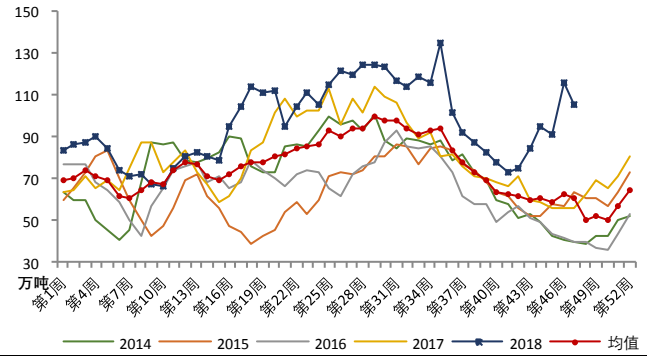
一、相关图表

图 1 国内大豆库存量



数据来源: wind、国都期货研究所

图 2 国内豆粕库存量



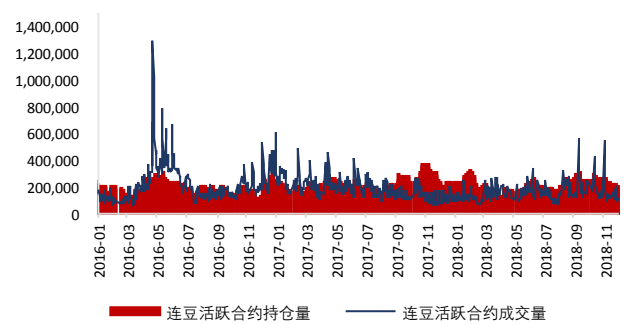
数据来源: wind、国都期货研究所

图 3 生猪存栏及猪粮比价



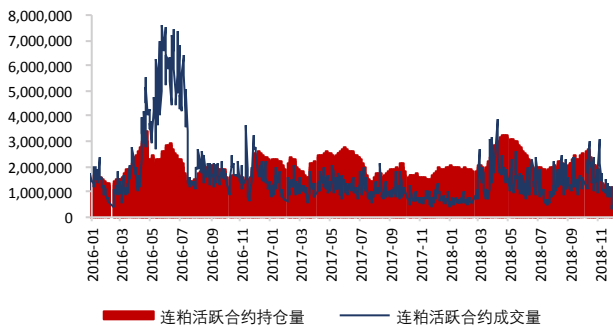
数据来源: wind、国都期货研究所

图 4 连豆主力合约成交量及持仓量



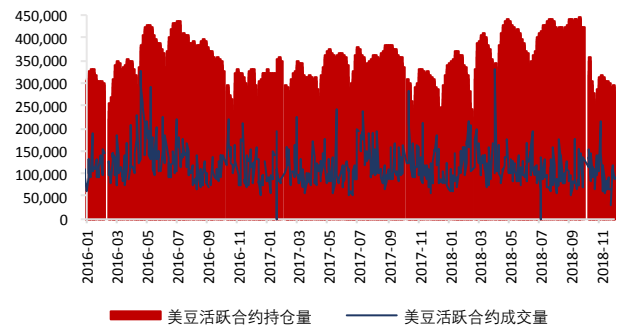
数据来源: wind、国都期货研究所

图 5 连粕主力合约成交量及持仓量



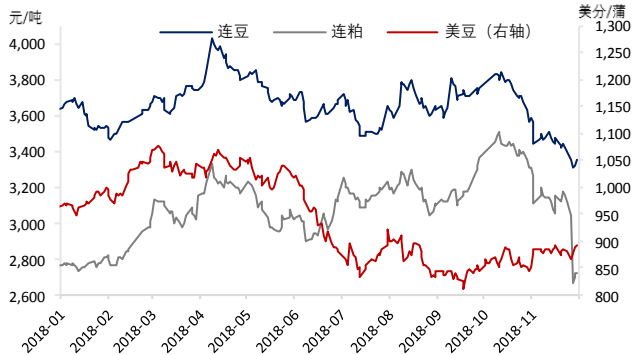
数据来源: wind、国都期货研究所

图 6 美豆主力合约成交量及持仓量



数据来源: wind、国都期货研究所

图7 豆类主力合约价格走势



数据来源: wind、国都期货研究所

图8 美元兑人民币及雷亚尔汇率



数据来源: wind、国都期货研究所

图9 连粕活跃合约基差



数据来源: wind、国都期货研究所

图10 连粕合约价差



数据来源: wind、国都期货研究所

### 分析师简介

王雅静，国都期货研究所农产品分析师，对外经济贸易大学金融学硕士学历。

### 国都期货研究所简介

国都期货研究所拥有一支由多名博士、硕士组成的高水平研究团队，成员来自澳洲国立大学、中国人民大学等海内外一流名校，具有丰富的衍生品投资经验，一直坚守“贴近市场、客观分析、独立判断、创造价值”的核心理念，为机构客户、产业客户提供研究分析、交易咨询、产品设计、风险管理等专业服务。本土智慧，全球视野，国都期货研究所始终与投资者在一起，携手共赢。

### 免责声明

如果您对本报告有任何意见或建议，请致信于国都信箱(yffwb@guodu.cc)，欢迎您及时告诉我们您对本刊的任何想法！

本刊所有信息均建立在可靠的资料来源基础上。我们力求能为您提供精确的数据，客观的分析和全面的观点。但我们必须声明，对所有信息可能导致的任何损失概不负责。

本报告并不提供量身定制的投资建议。报告的撰写并未虑及读者的具体财务状况及目标。国都期货研究团队建议投资者应独立评估特定的投资和战略，并鼓励投资者征求专业财务顾问的意见。具体的投资或战略是否恰当取决于投资者自身的状况和目标。

版权声明：(c) 本报告版权为国都期货有限公司所有。本刊所含文字、数据和图表未经国都期货有限公司书面许可，任何人不得以电子、机械、影印、录音或其他任何形式复制、传播或存储于任何检索系统。未经许可，复制本刊任何内容皆属违反版权法行为，可能将受到法律起诉，并承担与之相关的所有损失赔偿和法律费用。涉及版权的所有问题请垂询：010-64000083。