

# 利空趋势未改，关注4月USDA报告

关注度：★★★

报告日期

2017-04-11

## 行情回顾

| 行情数据 |           |       |     |       | 交易日: 2017/04/10 |         |       |
|------|-----------|-------|-----|-------|-----------------|---------|-------|
| 品种   | 收盘价       | 涨跌    | 涨跌幅 | 持仓量   | 成交量             | 成交持仓比   |       |
| 内盘   | M1705     | 2797  | 29  | 1.05% | 474912          | 141744  | 0.298 |
|      | M1709     | 2762  | 25  | 0.91% | 2375378         | 1442414 | 0.607 |
|      | M1801     | 2798  | 14  | 0.50% | 326120          | 56676   | 0.174 |
| 外盘   | CBOT 1705 | 309.1 | 0.4 | 0.13% | 138468.0        | 42045.0 | 0.304 |
|      | CBOT 1707 | 312.8 | 0.4 | 0.13% | 133946.0        | 30461.0 | 0.227 |

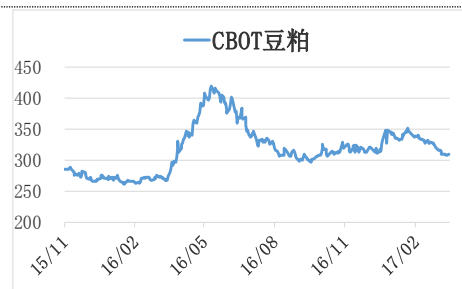
## 现货市场

| 43%蛋白豆粕各地区现货价格 |     |         |      | 2017-04-10 |  |
|----------------|-----|---------|------|------------|--|
| 区域             | 地区  | 43%蛋白豆粕 | 涨跌   |            |  |
| 东北区            | 和龙江 | 哈尔滨     | 3300 | 0          |  |
|                | 吉林  | 四平      | 3100 | 0          |  |
|                | 辽宁  | 沈阳      | 3080 | 0          |  |
|                |     | 大连      | 3100 | 0          |  |
| 华东区            | 山东  | 济宁      | 3080 | 0          |  |
|                |     | 日照      | 2860 | 10         |  |
|                |     | 烟台      | 2900 | 0          |  |
|                | 江苏  | 南京      | 2950 | 0          |  |
|                |     | 连云港     | 2900 | 0          |  |
|                |     | 张家港     | 2950 | 0          |  |
|                | 浙江  | 宁波      | 2850 | 0          |  |
| 华北区            | 天津  | 天津      | 2900 | 0          |  |
|                | 河北  | 秦皇岛     | 2920 | -20        |  |
| 华南区            | 广东  | 东莞      | 2900 | 30         |  |
|                | 广西  | 防城      | 2880 | 0          |  |
| 中西部            | 河南  | 周口      | 2980 | 20         |  |
|                | 陕西  | 西安      | 3040 | 0          |  |
|                | 安徽  | 合肥      | 3100 | 0          |  |
|                | 湖南  | 长沙      | 2950 | -50        |  |

## 策略跟踪

| 品种 | 建议   | 合约    | 进场日期 | 进场点位 | 止损点位 | 止盈点位 | 目标点位 |
|----|------|-------|------|------|------|------|------|
| 豆粕 | 轻仓试多 | M1709 | 4月7日 | 2730 | 2680 |      |      |

## 主力合约



## 研究所

杨润泽

从业资格号: F3030761

电话: 010-84183058

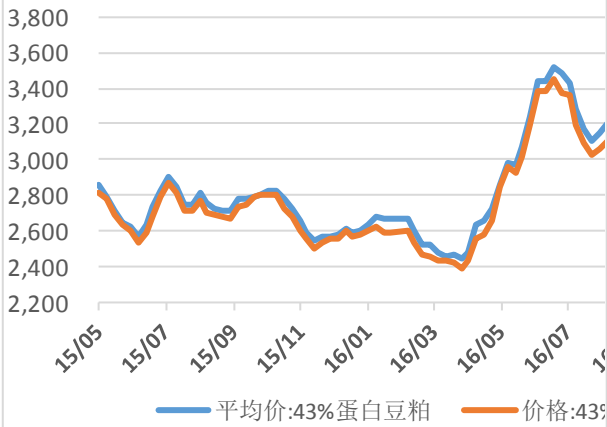
邮箱: yangrunze@guodu.cc

## 一、行情观点

| 品种 | 资讯  | 观点  | 展望   | 操作建议   |
|----|---|---|------|--|
| 豆粕 | <p>1、接受《华尔街日报》采访的分析师预期，美国农业部（USDA）北京时间4月12日0点公布的月度供需报告将显示，上调美国 and 全球2016/17年度大豆年末库存。分析师平均预期，2016/17年度全球大豆年末库存为8,420万吨，高于3月预期的8,280万吨。</p> <p>2、分析师预计，美国农业部（USDA）将在4月的月度供需报告中公布，美国2016-17年度大豆年末库存为4.47亿蒲式耳，高于USDA 3月预估的4.35亿蒲式耳，预估区间从4.10-4.75亿蒲式耳</p> <p>3、阿根廷中部本周偶有降雨，对于大豆作物成熟不利，并且可能会阻碍早期收割工作的开展。天气条件对于处于鼓粒期晚期的大豆作物有利。</p> | <p>豆粕主力合约M1709上一交易日报收2762，涨跌25，涨跌幅0.91%，持仓2375378成交量1442414，成交持仓比0.607。国际方面USDA种植面积超预期，利空美豆价格。阿根廷本周偶有降雨，收割进度低于预期，引发市场担忧，刺激美豆短期反弹，但巴西丰产预期限制美豆涨幅，且南美天气因素仍然不确定；此外，北京时间4月12日0点将发布USDA4月份供需报告。预期豆粕短期内仍然弱势运行。</p> | 震荡偏弱 | <p>趋势：M1709轻仓试多；进场日期4月7日进场点位2730止损点位2680</p> |

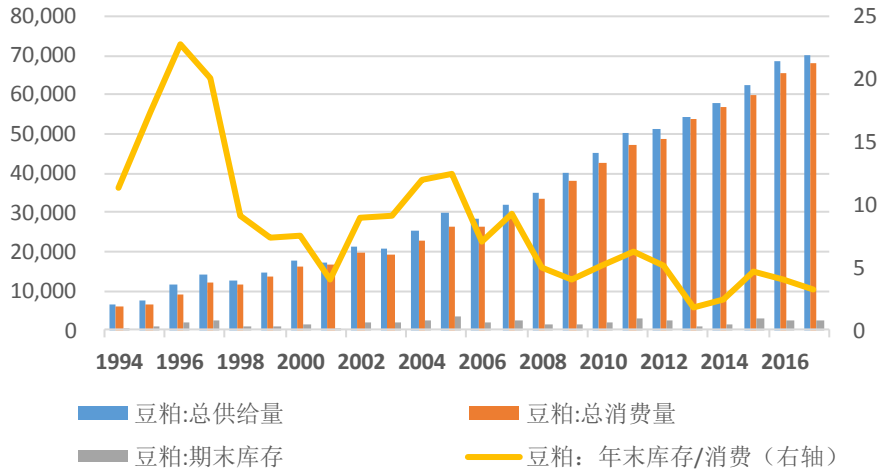
## 二、市场监测

### 图1 豆粕现货价格走势



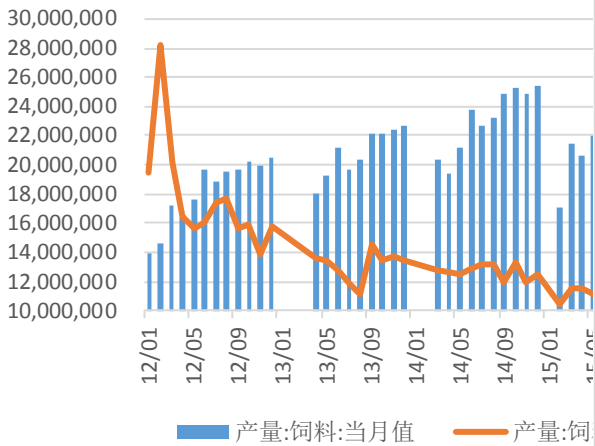
数据来源：Wind、国都期货研究所

### 图2 中国豆粕供需平衡表



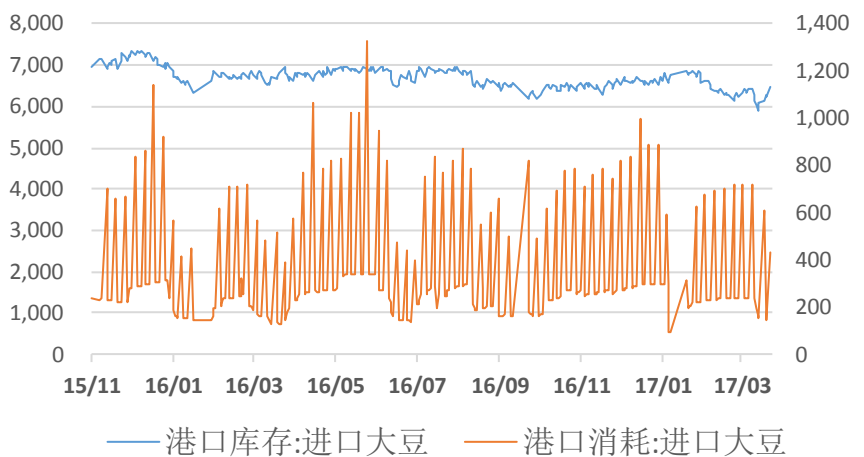
数据来源：Wind、国都期货研究所

### 图3 国内饲料月度产量



数据来源：Wind、国都期货研究所

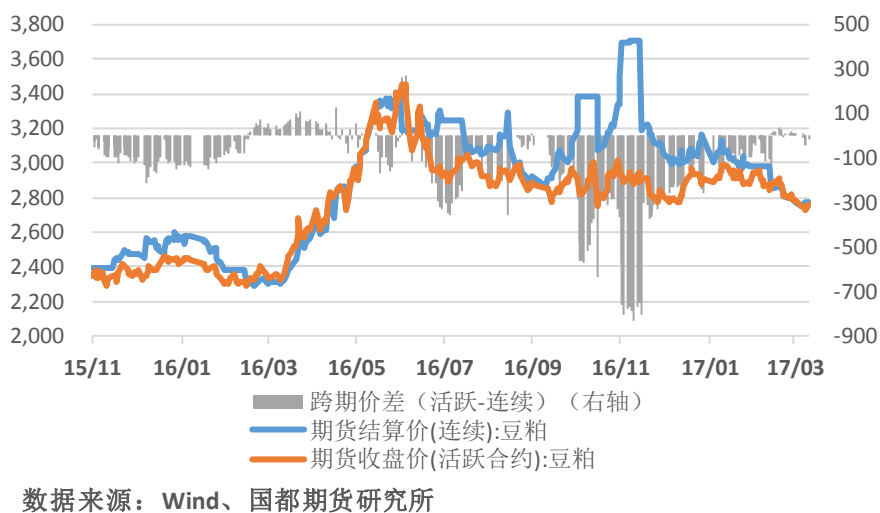
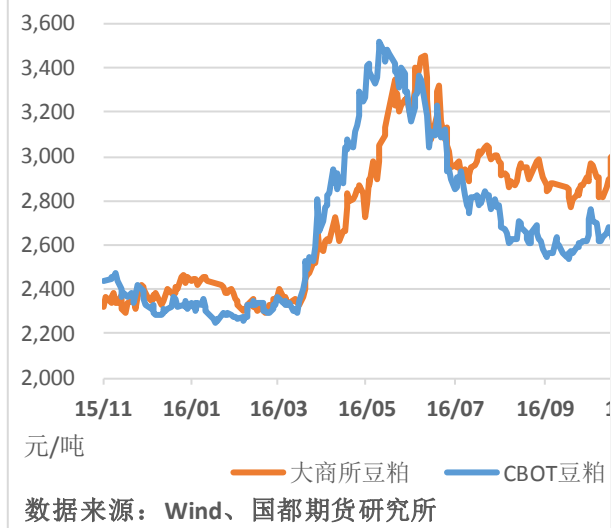
### 图4 进口大豆港口库存



数据来源：Wind、国都期货研究所

图5 内外盘豆粕活跃价格走

图6 国内豆粕跨期价差



### 分析师简介

杨润泽, 国都期货研究所农产品期货分析师, 美国斯蒂文斯理工学院管理学硕士, 中央财经大学经济学学士。

### 国都期货研究所简介

国都期货研究所拥有一支由多名博士、硕士组成的高水平研究团队, 成员来自澳洲国立大学、中国人民大学等海内外一流名校, 具有丰富的衍生品投资经验, 一直坚守“贴近市场、客观分析、独立判断、创造价值”的核心理念, 为机构客户、产业客户提供研究分析、交易咨询、产品设计、风险管理等专业服务。本土智慧, 全球视野, 国都期货研究所始终与投资者在一起, 携手共赢。

### 免责声明

如果您对本报告有任何意见或建议, 请致信于国都信箱(yfb@guodu.cc), 欢迎您及时告诉我们您对本刊的任何想法!

本刊所有信息均建立在可靠的资料来源基础上。我们力求能为您提供精确的数据, 客观的分析和全面的观点。但我们必须声明, 对所有信息可能导致的任何损失概不负责。

本报告并不提供量身定制的投资建议。报告的撰写并未虑及读者的具体财务状况及目标。国都期货研究团队建议投资者应独立评估特定的投资和战略, 并鼓励投资者征求专业财务顾问的意见。具体的投资或战略是否恰当取决于投资者自身的状况和目标。

版权声明: (c) 本报告版权为国都期货有限公司所有。本刊所含文字、数据和图表未经国都期货有限公司书面许可, 任

请务必阅读正文后的免责声明 4 / 5

何人不得以电子、机械、影印、录音或其他任何形式复制、传播或存储于任何检索系统。未经许可，复制本刊任何内容皆属违反版权法行为，可能将受到法律起诉，并承担与之相关的所有损失赔偿和法律费用。涉及版权的所有问题请垂询：010-64000083。