

短期震荡，窄幅涨跌互现

关注度：★★★★

市场回顾

3月22日，外盘美豆粕05合约报收323.5美元每短吨，与21日持平。

国内豆粕1709合约报收2875元/吨，下跌2元或0.07%，夜盘报收2852，下跌23元或0.80%。

现货市场

3月22日，国内豆粕现货行情部分窄幅涨跌互现。其中，山东日照地区油厂豆粕价格：43%蛋白：3000元/吨；稳定。天津地区行情油厂豆粕价格：43%蛋白：3040元/吨；跌30元/吨；秦皇岛地区油厂豆粕价格：43%蛋白：4月3080元/吨；稳定。广东东莞地区油厂豆粕价格：43%蛋白：3000元/吨；跌20元/吨。广西防城港地区外资油厂豆粕价格：43%蛋白：3020元/吨；稳定。周口地区油厂豆粕价格：43%蛋白：3120元/吨。

资讯

1、咨询公司AgRural周五称，截至3月16日，巴西2016/17年度大豆收割率估计已达到62%，之前一周为56%，上年同期为61%。

2、美国农业部(USDA)周四公布的出口销售报告显示，3月2日止当周，美国2016-17年度大豆出口销售净增485,500吨，符合350,000-550,000吨预估区间，较之前一周增加14%，但较前四周均值减少8%。

3、Allendale对美国33个州的农户进行了调查，称大豆种植面积料增至8,882.5万英亩，多于2016年的8,343.3万英亩；玉米种植面积料从去年的9,400.4万英亩降至9,001.8万英亩。

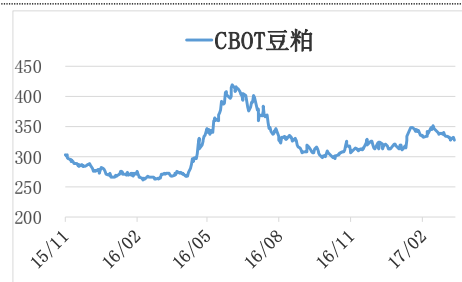
主要观点——短期震荡，窄幅涨跌互现

豆粕主力合约1709合约周三报收2875元/吨，下跌2元或0.07%，夜盘报收2852，下跌23元或0.80%。盘面上看，豆粕自周二触及2910线后持续下跌。昨日夜盘持续走低，一度跌破2850后反弹上涨。成交量上，近日持续放大。建议日内分钟级别上可以在2850附近适度轻仓做多，看多2850附近支撑位；日线级别如不能跌破2850，则维持2850—2910附近区间震荡的判断；中长期趋势不明显，震荡区间2770—3000。

报告日期

2017-03-23

主力合约



研究所

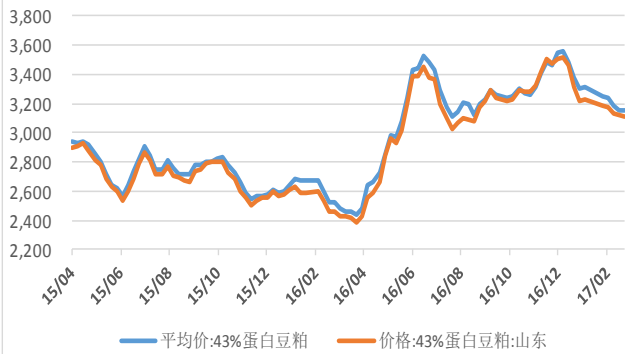
罗玉

从业资格号：F30144729

电话：010-84183098

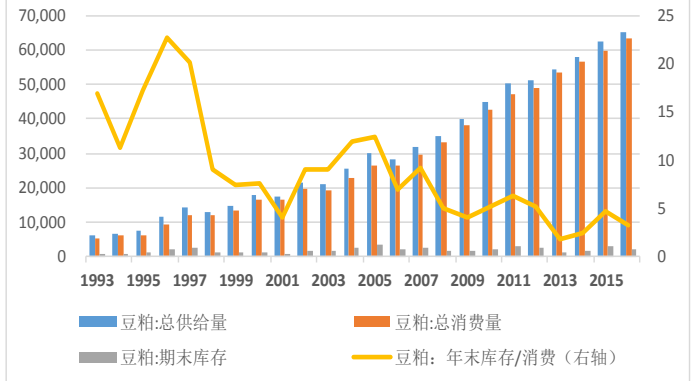
邮箱：luoyu@guodu.cc

图1 豆粕现货价格走势



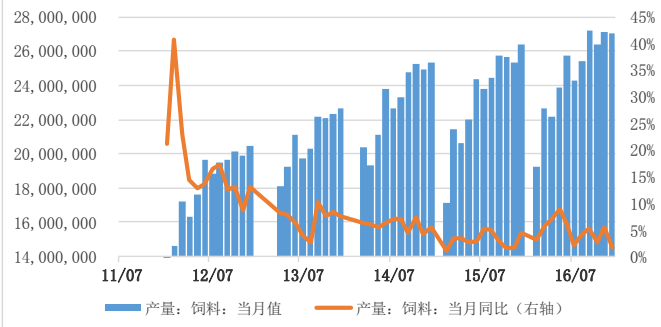
数据来源：Wind、国都期货研究所

图2 中国豆粕供需平衡表



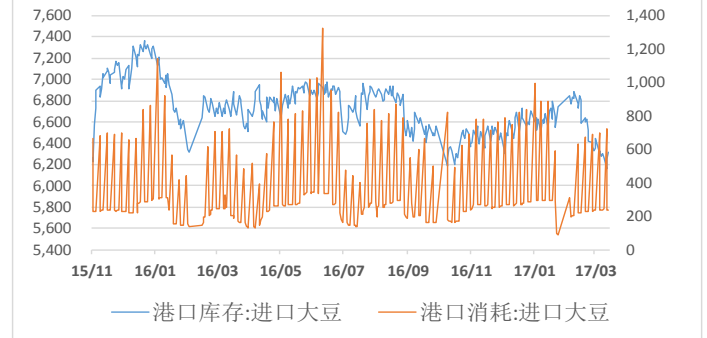
数据来源：Wind、国都期货研究所

图3 国内饲料月度产量



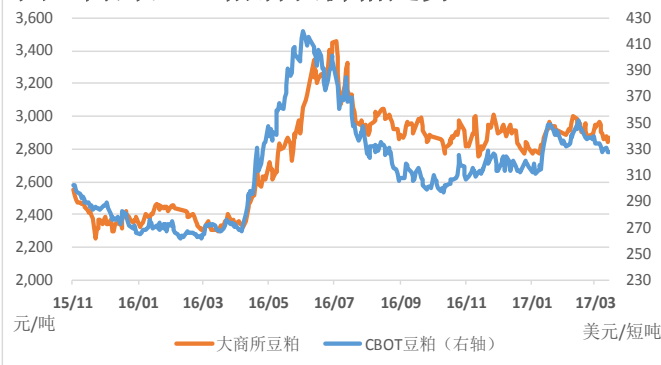
数据来源：Wind、国都期货研究所

图4 进口大豆港口库存



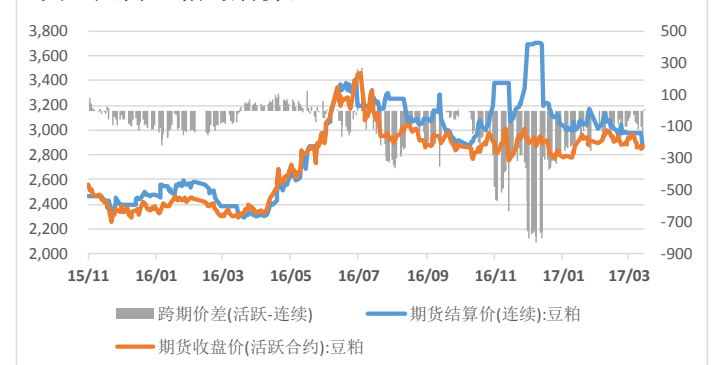
数据来源：Wind、国都期货研究所

图5 内外盘豆粕活跃价格走势



数据来源：Wind、国都期货研究所

图6 国内豆粕跨期价差



数据来源：Wind、国都期货研究所

分析师简介

罗玉，国都期货研究所国债期货分析师，澳大利亚国立大学发展经济学硕士学历。

国都期货研究所简介

国都期货研究所拥有一支由多名博士、硕士组成的高水平研究团队，成员来自澳洲国立大学、中国人民大学等海内外一流名校，具有丰富的衍生品投资经验，一直坚守“贴近市场、客观分析、独立判断、创造价值”的核心理念，为机构客户、产业客户提供研究分析、交易咨询、产品设计、风险管理等专业服务。本土智慧，全球视野，国都期货研究所始终与投资者在一起，携手共赢。

免责声明

如果您对本报告有任何意见或建议，请致信于国都信箱(yfb@guodu.cc)，欢迎您及时告诉我们您对本刊的任何想法！

本刊所有信息均建立在可靠的资料来源基础上。我们力求能为您提供精确的数据，客观的分析和全面的观点。但我们必须声明，对所有信息可能导致的任何损失概不负责。

本报告并不提供量身定制的投资建议。报告的撰写并未虑及读者的具体财务状况及目标。国都期货研究团队建议投资者应独立评估特定的投资和战略，并鼓励投资者征求专业财务顾问的意见。具体的投资或战略是否恰当取决于投资者自身的状况和目标。

版权声明：(c) 本报告版权为国都期货有限公司所有。本刊所含文字、数据和图表未经国都期货有限公司书面许可，任何人不得以电子、机械、影印、录音或其他任何形式复制、传播或存储于任何检索系统。未经许可，复制本刊任何内容皆属违反版权法行为，可能将受到法律起诉，并承担与之相关的所有损失赔偿和法律费用。涉及版权的所有问题请垂询：010-64000083。