

定期报告

油脂油料周报

2015年6月29日星期一

---美豆又进天气市，粕类短期反弹

油脂油料市场周度运行情况（6月22日-6月26日）

	上周收	最高	最低	本周收	上周变化	本周变化
CBOT 大豆	949	1005.4	947.4	989.6	3.31%	4.28%
BMD 棕榈油	2259	2312	2242	2309	-1.70%	2.21%
DCE 豆油	5784	5826	5768	5782	0.59%	0.31%
DCE 豆粕	2551	2666	2630	2630	1.88%	0.23%
DCE 棕榈油	5066	5158	5004	5078	-0.24%	0.24%
CZCE 菜粕	2038	2097	2075	2077	0.30%	0.44%
CZCE 郑油	6026	6180	6136	6146	0.80%	0.36%

注：以上为指数

【国都视点】

从产业链看：本周左右粕类走势的是美国大豆产区的天气状况。由于目前美国大部分大豆产区的大豆处于播种完的发芽阶段，在此阶段过量的雨水对大豆的生长有害，且如果形成涝灾，则会大大影响新季美豆的单产。而目前美豆产区持续的强降雨让市场担心作物优良率将会进一步恶化，美豆因此也连续上涨，周五一度触及10美元/蒲式耳一线。油脂方面，随着进口大豆大量到港，棕榈油进口增加，前期低库存对期价的支撑已经不再，反而迅速上升的港口库存对价格形成利空影响。去年四季度马来西亚的洪灾改善了当地土壤墒情，刺激现阶段棕榈油产量，目前马来西亚增产幅度较大，基本面偏空。但由于美豆油受美豆带动反弹，BMD盘面也出现一定反弹，但弱于美豆油。受外盘影响，国内油脂表现出豆油强、棕榈油若的局面，可



国都期货研发中心

农产品组

鲁娟

电话：010-84183027

邮件：lujuan@guodu.cc

执业证书编号：F0255509

投资咨询从业资格号：

Z0002021

阳洪

电话：010-84180307

邮件：yanghong@guodu.cc

执业证书编号：F0295330

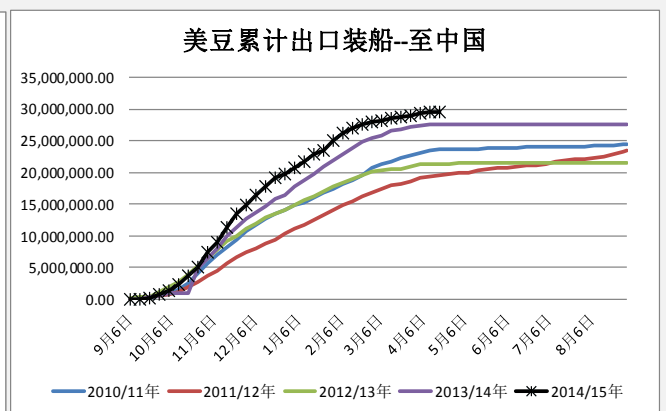
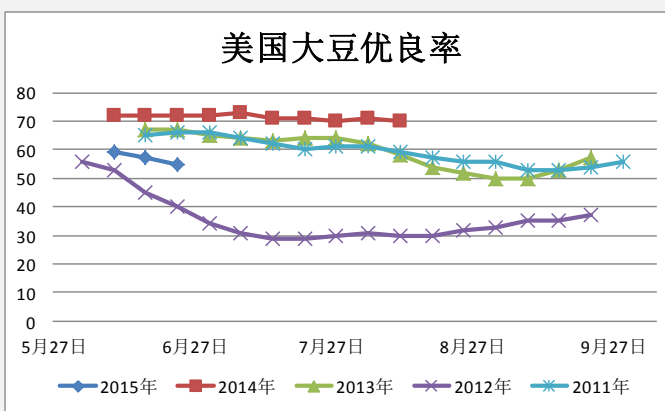
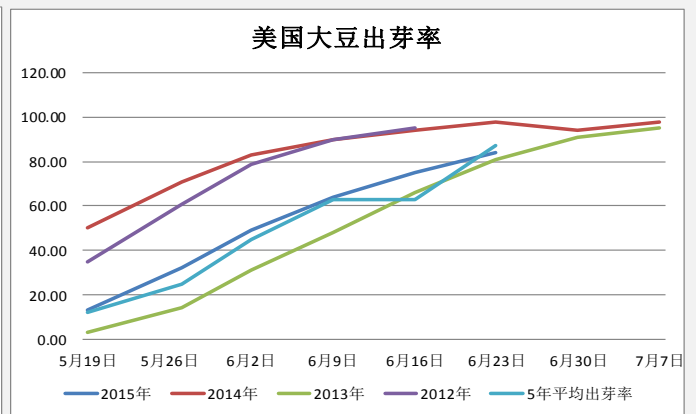
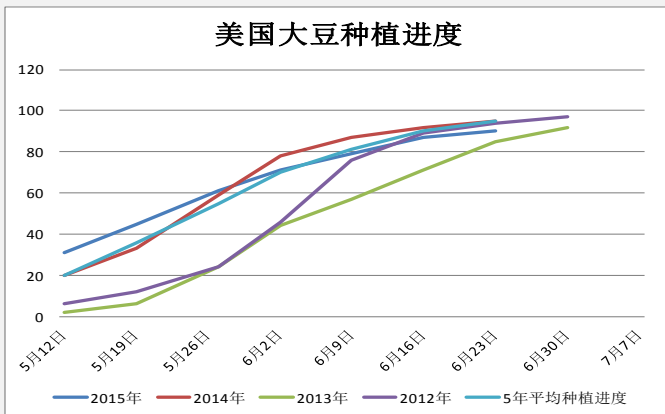
关注豆棕价差套利。

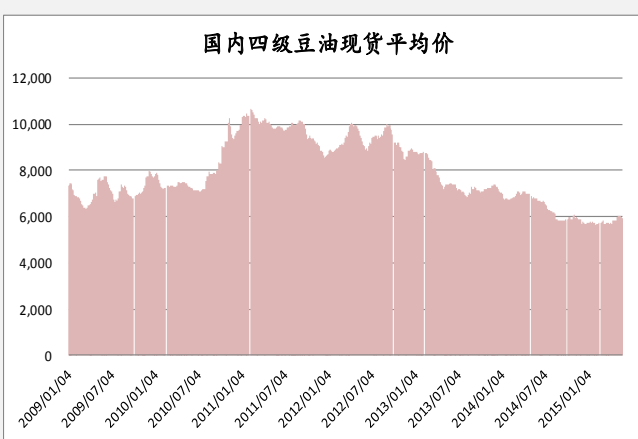
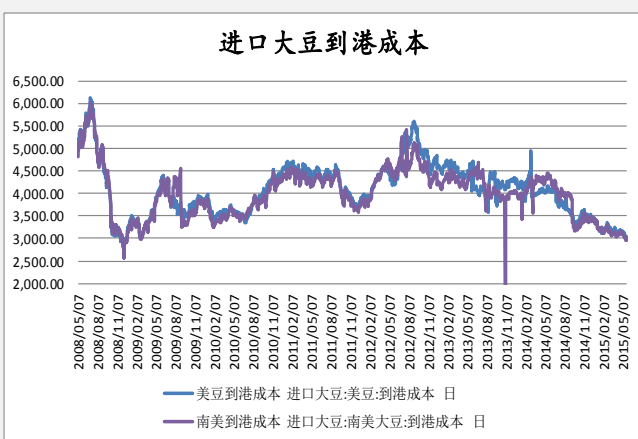
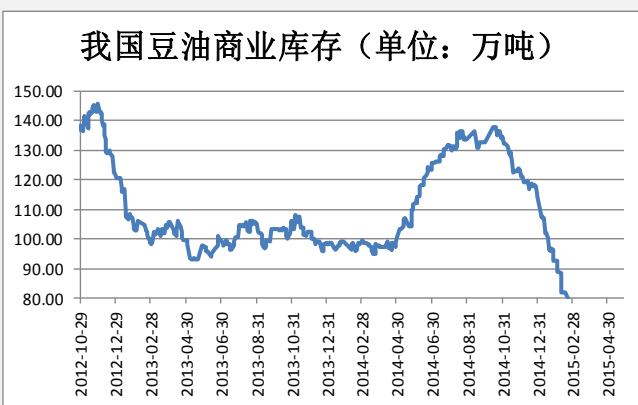
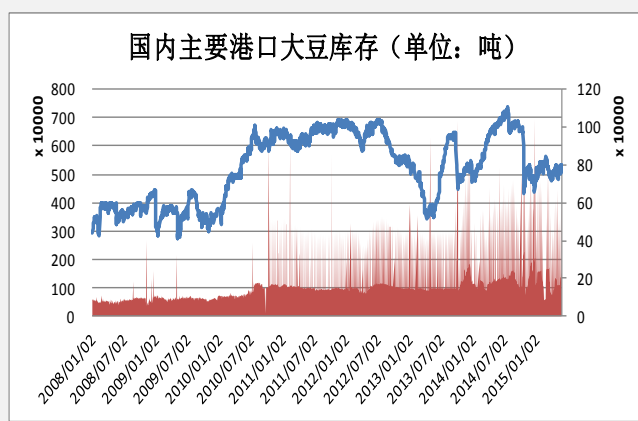
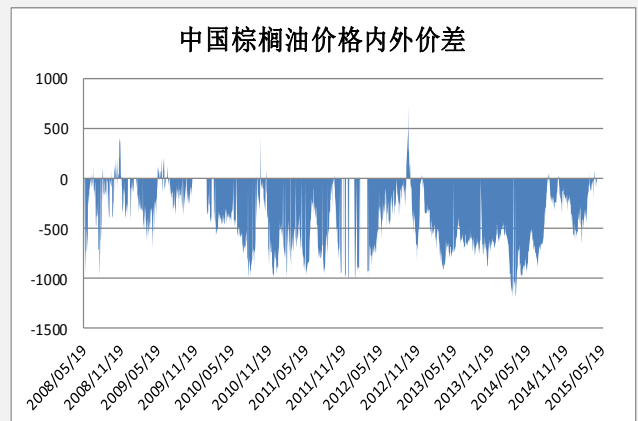
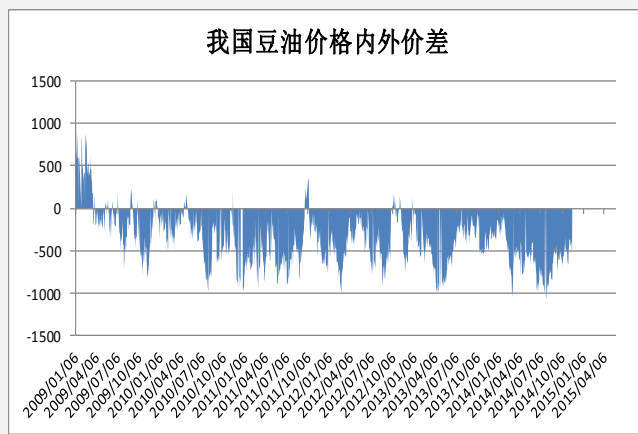
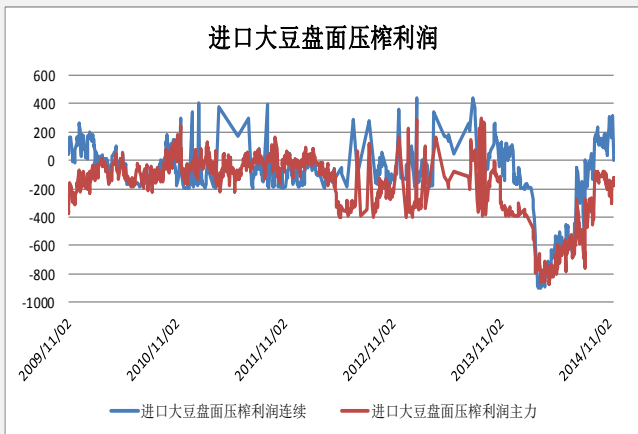
从资金面看：截至6月23日当周，CFTC数据显示，投机基金由转持大豆净多单，表明基金转而看多大豆。基金持豆油多单55,997手，基金看多豆油意愿继续减弱。

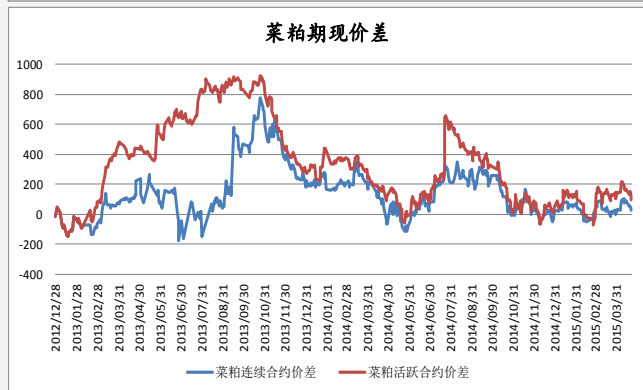
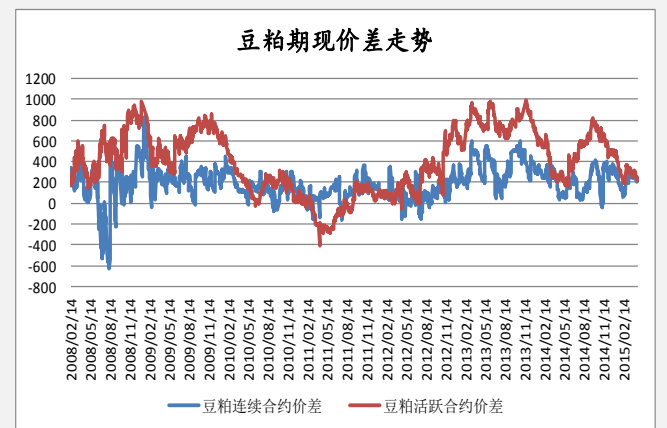
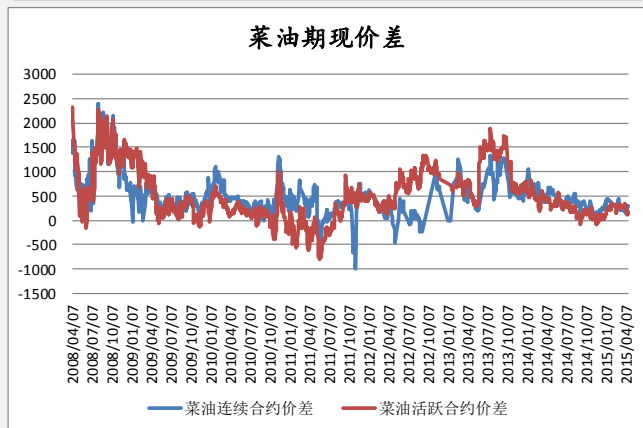
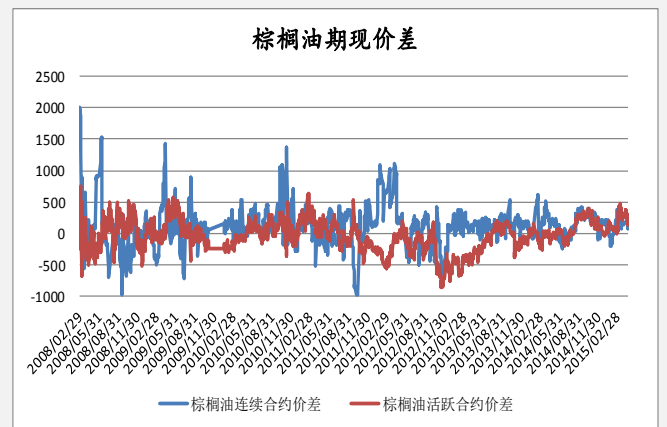
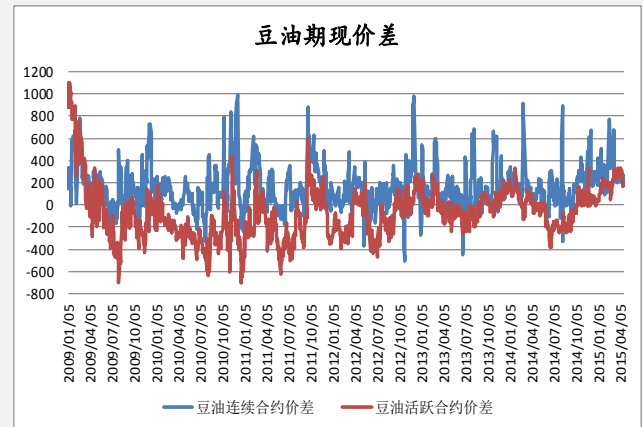
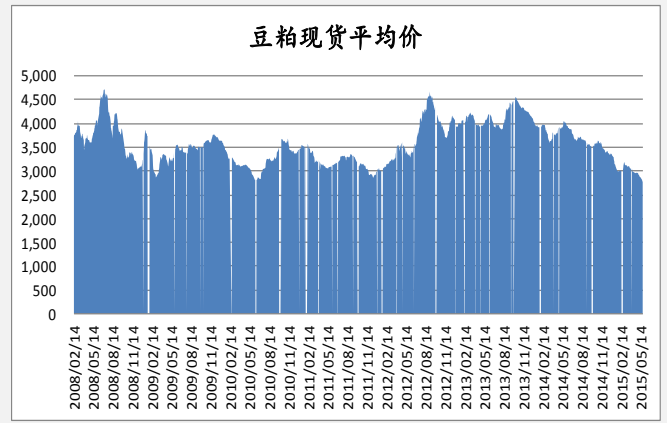
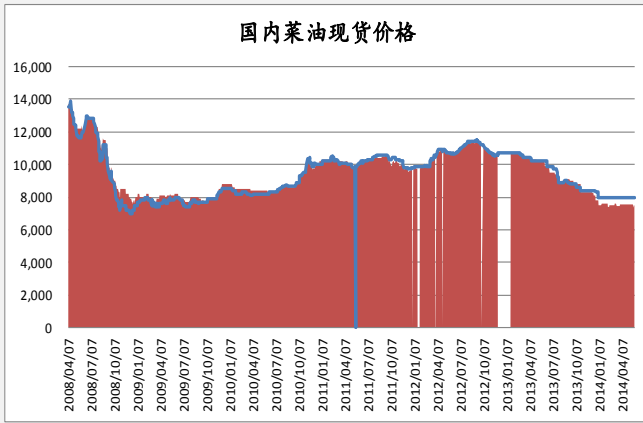
从技术上看：CBOT大豆指数短期趋势向上。美豆油指数跟随反弹。BMD棕榈油指数短期均线掉头向上。豆粕、菜粕继续跟随外盘反弹。连盘豆油、棕榈油均线看，趋势仍向下。

综合而言：油脂整体库存继续上升，对期价形成压力，关注豆棕价差套利。美豆产区天气目前左右行情，粕类跟随外盘走强，短期将继续反弹。

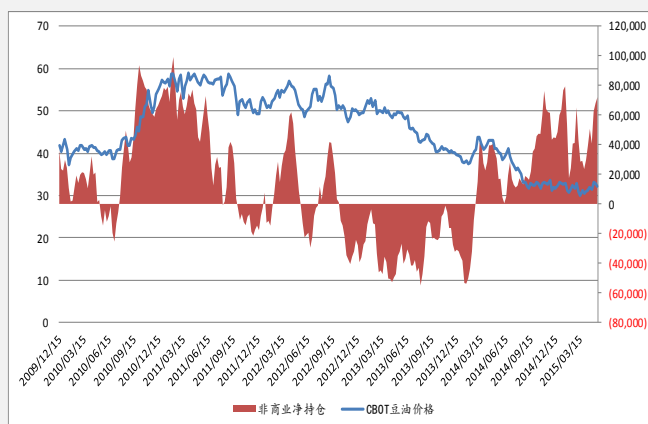
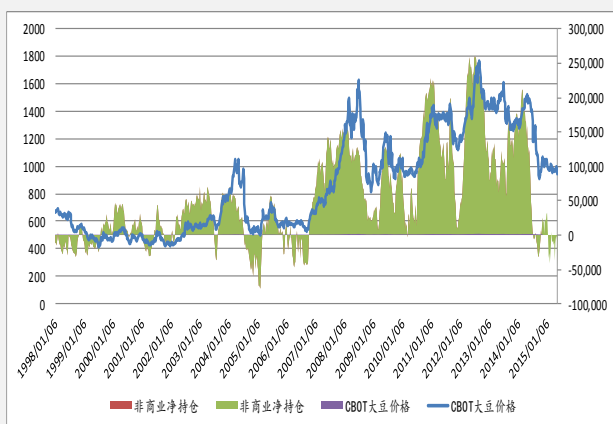
【产业链数据】







【CFTC 基金持仓】



【技术分析】



CBOT 大豆:CBOT 大豆指数跌至前低912 附近, 趋势向下。



CBOT 豆油: CBOT 豆油运行底部逐步上移, 上方压力在 34 附近。



BMD 棕榈油：BMD 棕榈油短线上行，上方压力在 2340 附近。



DCE 豆油：DCE 豆油短期震荡运行。



DCE 棕榈油：DCE 棕榈油在前低附近整理，关注前低支撑。



ZCE 菜油：菜油指数运行重心逐步下移，短期趋于整理。



DCE 豆粕：豆粕指数三角形整理中，趋势向下。



ZCE 菜粕：菜粕指数运行至区在 2070-2370。

免责声明：

如果您对本报告有任何意见或建议，请致信于国都信箱 (yfb@guodu.cc)，欢迎您及时告诉我们您对本刊的任何想法！

本刊所有信息均建立在可靠的资料来源基础上。我们力求能为您提供精确的数据，客观的分析和全面的观点。但我们必须声明，对所有信息可能导致的任何损失概不负责。

本报告并不提供量身定制的投资建议。报告的撰写并未虑及读者的具体财务状况及目标。国都期货研究团队建议投资者应独立评估特定的投资和战略，并鼓励投资者征求专业财务顾问的意见。具体的投资或战略是否恰当取决于投资者自身的状况和目标。

版权声明：(c) 本报告版权为国都期货有限公司所有。本刊所含文字、数据和图表未经国都期货有限公司书面许可，任何人不得以电子、机械、影印、录音或其他任何形式复制、传播或存储于任何检索系统。未经许可，复制本刊任何内容皆属违反版权法行为，可能将受到法律起诉，并承担与之相关的所有损失赔偿和法律费用。涉及版权的所有问题请垂询：010-64000083。