

定期报告

油脂油料周报

2015年6月23日星期二

---美豆优良率持续下降，利多粕类

油脂油料市场周度运行情况（6月15日-6月19日）



国都期货研发中心

农产品组

鲁娟

电话：010-84183027

邮件：lujuan@guodu.cc

执业证书编号：F0255509

投资咨询从业资格号：

Z0002021

阳洪

电话：010-84180307

邮件：yanghong@guodu.cc

执业证书编号：F0295330

马兵

电话：010-84180311

邮件：mabing@guodu.cc

执业证书编号：F3006090

	上周收	最高	最低	本周收	上周变化	本周变化
CBOT 大豆	918.4	957.4	909	949	-0.89%	3.31%
BMD 棕榈油	2298	2322	2215	2259	-2.79%	-1.70%
DCE 豆油	5750	5890	5720	5784	-2.58%	0.59%
DCE 豆粕	2504	2573	2456	2551	-2.76%	1.88%
DCE 棕榈油	5150	5168	4998	5066	-3.93%	-0.24%
CZCE 菜粕	2032	2064	1980	2038	-3.05%	0.30%
CZCE 郑油	5978	6058	5960	6026	-1.68%	0.80%

注：以上为指数

【国都视点】

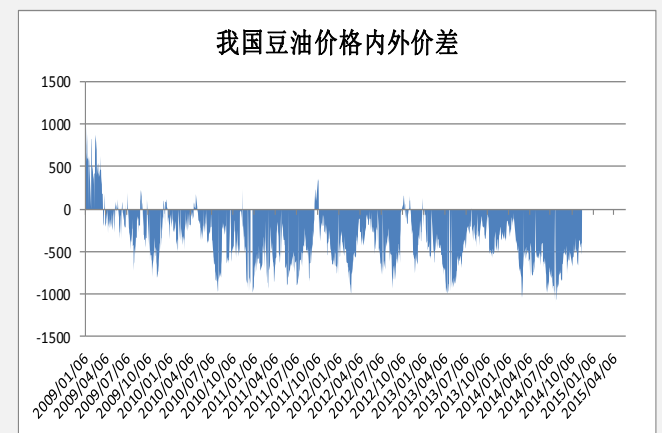
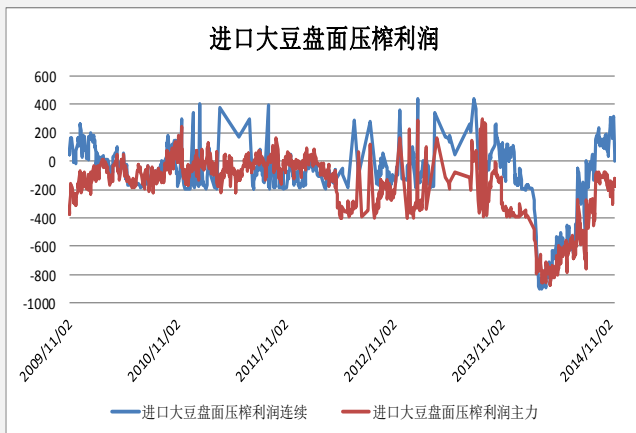
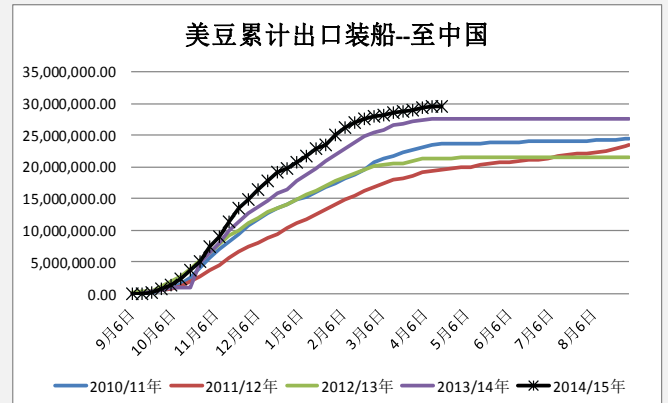
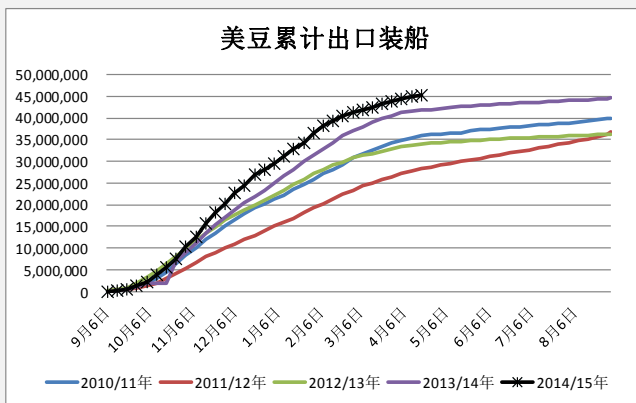
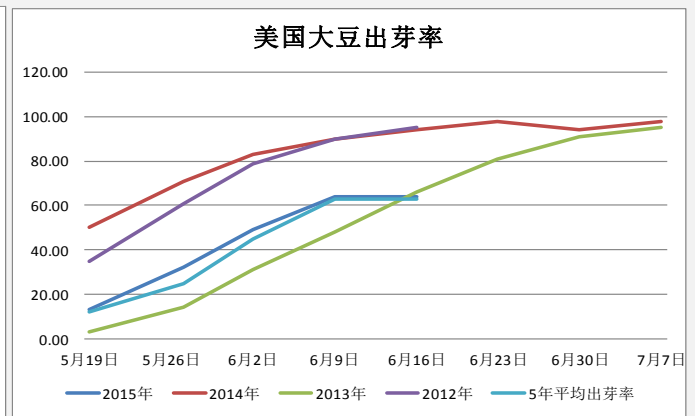
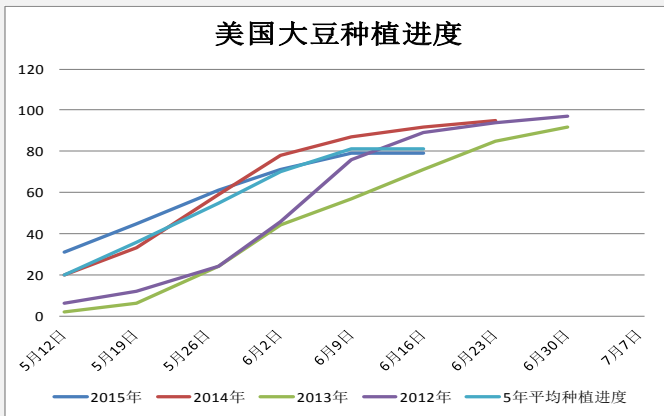
从产业链看：油脂方面，国内基本面无大变化，目前处于基本面消息的空窗期。而斋月节备货需求过后，东南亚棕榈油出口出现明显回落。国际棕榈油价格重回下跌走势。厄尔尼诺现象导致北美大豆产区雨水偏多，阻碍种植进度，美豆优良率也在逐渐下降，利多国际豆类市场。

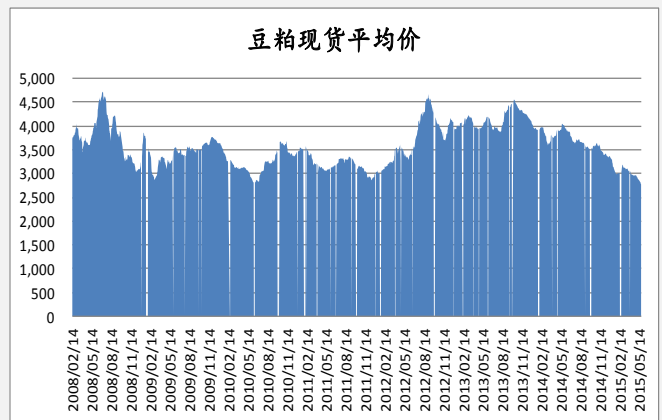
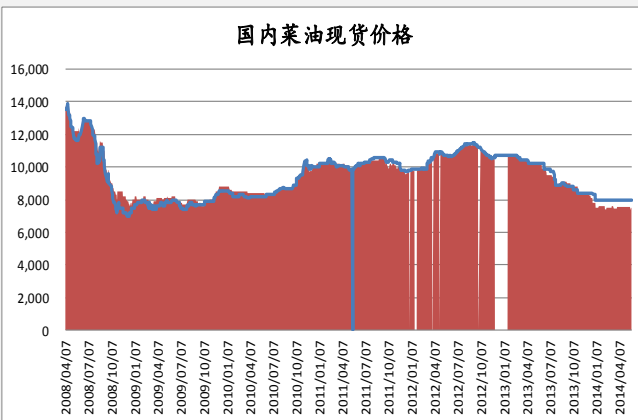
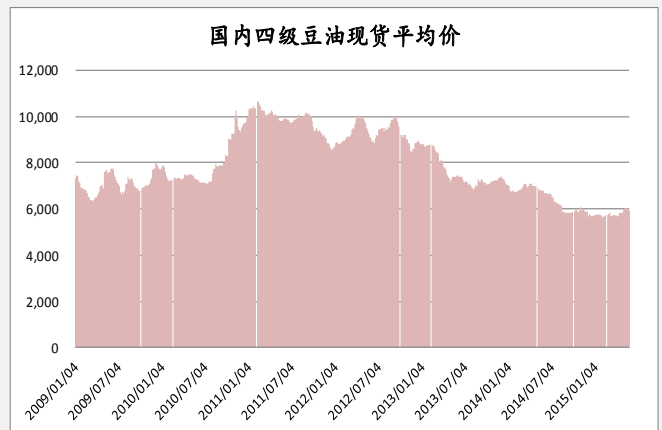
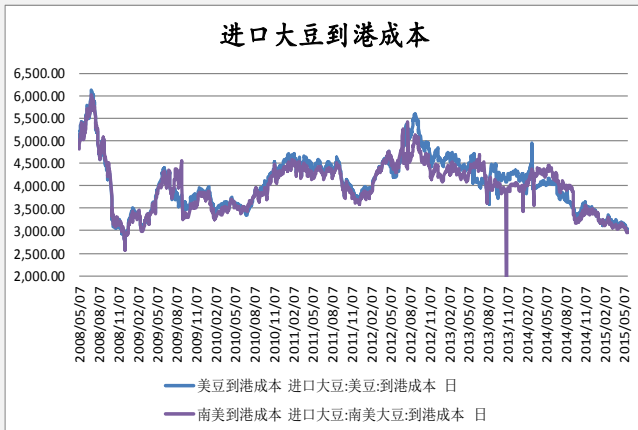
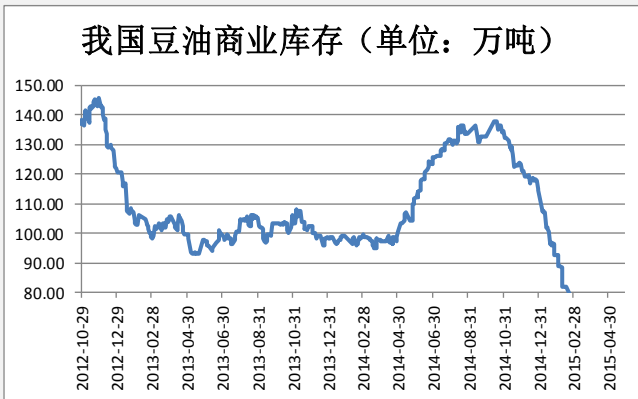
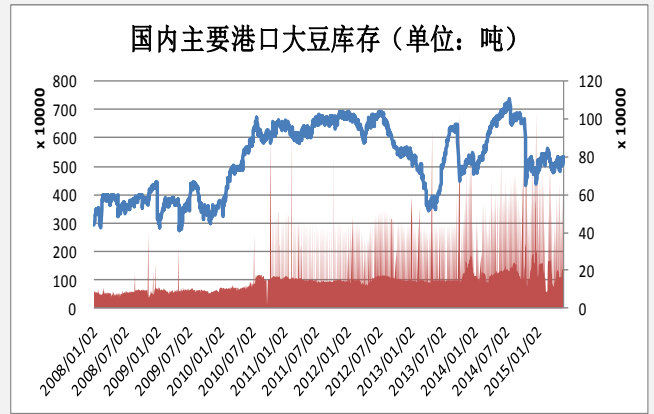
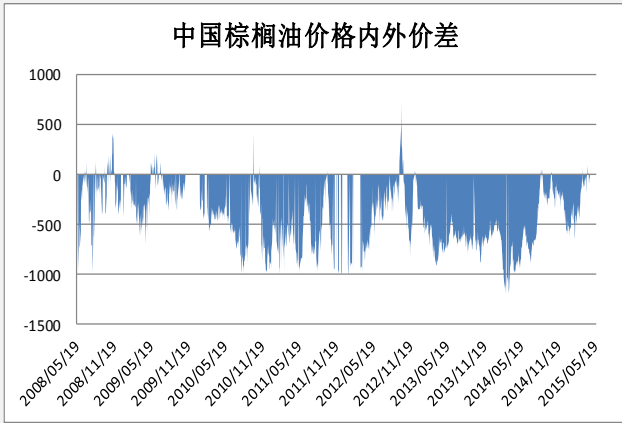
从资金面看：截至6月16日当周，CFTC数据显示，大豆净空头寸为19,912手，较之前有所下降，表明基金看空情绪减弱。基金持豆油多单72,843手，基金强烈看多豆油意愿减弱。

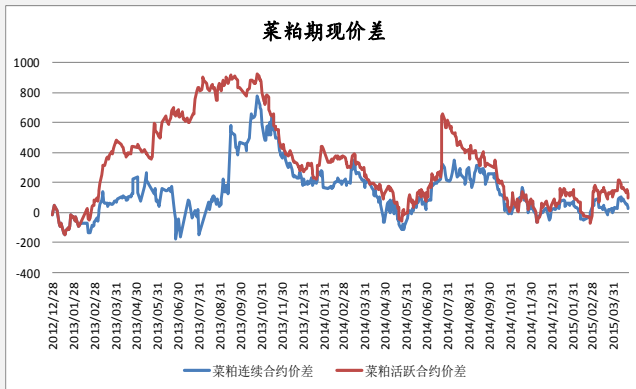
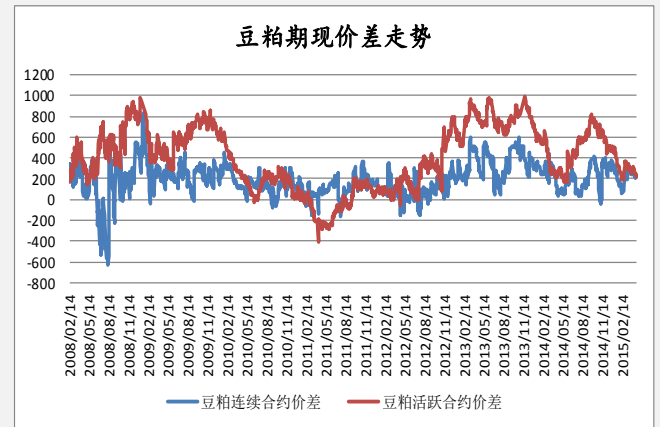
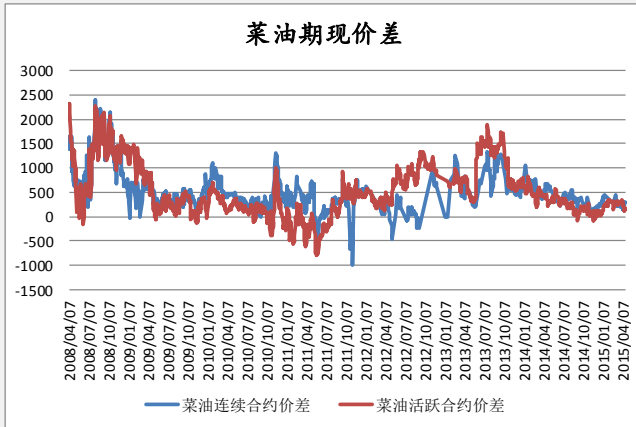
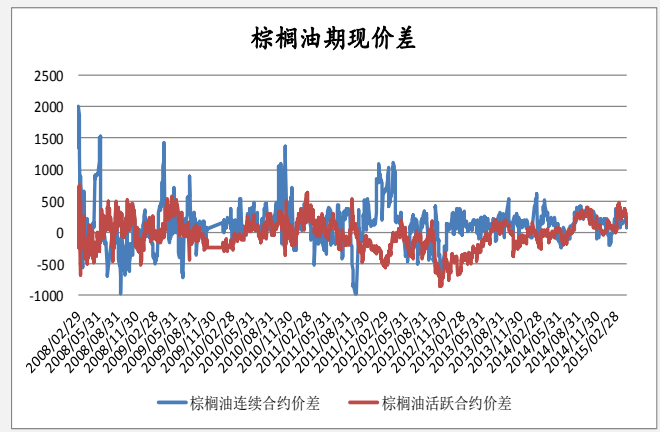
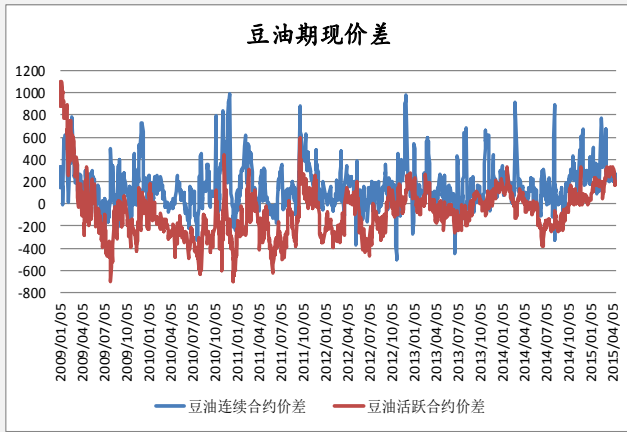
从技术上看：CBOT大豆指数短期趋势向上。美豆油指数跟随反弹。BMD棕榈油指数短线回调。内盘油脂跟随外盘回调。豆粕、菜粕继续跟随外盘反弹。

综合而言：油脂整体库存库存上升，对期价支撑力度减弱，加上外盘油脂齐齐回调，短线偏空。粕类面临供应压力及下游需求弱势，但受外盘影响短期料反弹。

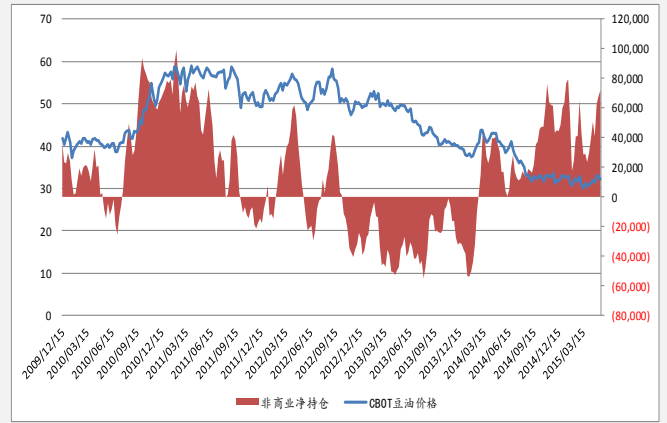
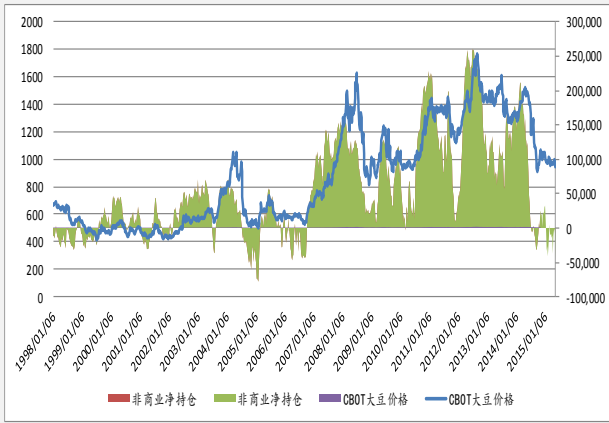
【产业链数据】







【CFTC 基金持仓】



【技术分析】



CBOT 大豆:CBOT 大豆指数跌至前低912附近,趋势向下。



CBOT 豆油: CBOT 豆油运行底部逐步上移,上方压力在 34 附近。



BMD 棕榈油：BMD 棕榈油短线上行，上方压力在 2340 附近。



DCE 豆油：DCE 豆油短期震荡运行。



DCE 棕榈油：DCE 棕榈油在前低附近整理，关注前低支撑。



ZCE 菜油：菜油指数运行重心逐步下移，短期趋于整理。



DCE 豆粕：豆粕指数三角形整理中，趋势向下。



ZCE 菜粕：菜粕指数运行至区在 2070-2370。

免责声明：

如果您对本报告有任何意见或建议，请致信于国都信箱 (yfb@guodu.cc)，欢迎您及时告诉我们您对本刊的任何想法！

本刊所有信息均建立在可靠的资料来源基础上。我们力求能为您提供精确的数据，客观的分析和全面的观点。但我们必须声明，对所有信息可能导致的任何损失概不负责。

本报告并不提供量身定制的投资建议。报告的撰写并未虑及读者的具体财务状况及目标。国都期货研究团队建议投资者应独立评估特定的投资和战略，并鼓励投资者征求专业财务顾问的意见。具体的投资或战略是否恰当取决于投资者自身的状况和目标。

版权声明：(c) 本报告版权为国都期货有限公司所有。本刊所含文字、数据和图表未经国都期货有限公司书面许可，任何人不得以电子、机械、影印、录音或其他任何形式复制、传播或存储于任何检索系统。未经许可，复制本刊任何内容皆属违反版权法行为，可能将受到法律起诉，并承担与之相关的所有损失赔偿和法律费用。涉及版权的所有问题请垂询：010-64000083。