

定期报告

油脂油料周报

2015年2月9日星期一

---印尼政策刺激，棕榈油大幅反弹

油脂油料市场周度运行情况（2月2日-2月6日）



国都期货研发中心

农产品组

鲁娟

电话：010-84183027

邮件：lujuan@guodu.cc

执业证书编号：F0255509

投资咨询从业资格号：

Z0002021

阳洪

电话：010-84180307

邮件：yanghong@guodu.cc

执业证书编号：F0295330

马兵

电话：010-84180311

邮件：mabing@guodu.cc

执业证书编号：F3006090

| | 上周收 | 最高 | 最低 | 本周收 | 上周变化 | 本周变化 |
|---------|-------|-------|-------|-------|--------|-------|
| CBOT 大豆 | 961.8 | 998.4 | 957.4 | 974.8 | -1.23% | 1.35% |
| BMD 棕榈油 | 2119 | 2309 | 2127 | 2308 | -3.86% | 8.92% |
| DCE 豆油 | 5354 | 5580 | 5328 | 5524 | -3.81% | 3.18% |
| DCE 豆粕 | 2699 | 2755 | 2662 | 2729 | 0.52% | 1.11% |
| DCE 棕榈油 | 4634 | 4922 | 4608 | 4868 | -4.73% | 5.05% |
| CZCE 菜粕 | 2113 | 2173 | 2074 | 2146 | -0.05% | 1.56% |
| CZCE 郑油 | 5768 | 5884 | 5760 | 5818 | -3.35% | 0.87% |

注：以上为指数

【国都视点】

从产业链看：本周三，印尼能源矿业部消息称，将上调生物柴油补贴额度至 4000 卢比/升，周四此提案通过表决。此计划或将使 2015 年印尼国内生物柴油需求增加 170 万吨左右，刺激了棕榈油消费。

BMD 棕榈油在提案通过后大幅反弹。另外，ITS 数据显示，2015 年 1 月份马来西亚棕榈油出口量为 111 万吨，环比减少 15.1%。而此前有消息称马来本月前 25 日棕油产量环比下滑 24%，若按此推算，本月马来西亚库存将下滑，为市场提供支撑。总的来说，国际棕榈油市场基本面较前提有所改观。粕类方面，生猪养殖利润在继续恶化，截至 2 月 6 日当周，猪梁比价下降至 5.33。饲料需求不振，粕类销售依然清淡，基本面难言有起色。

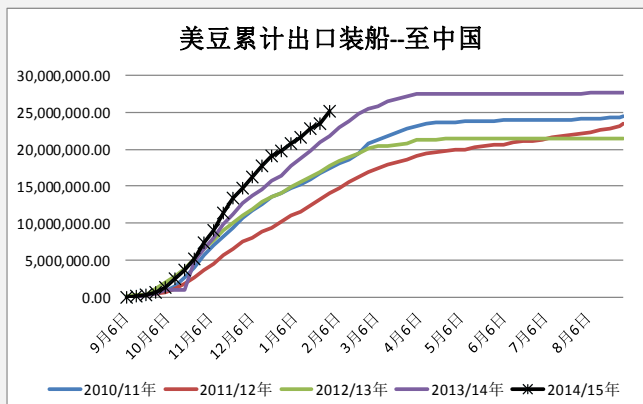
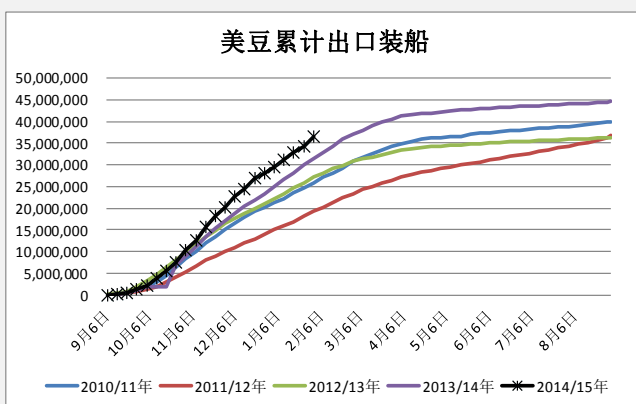
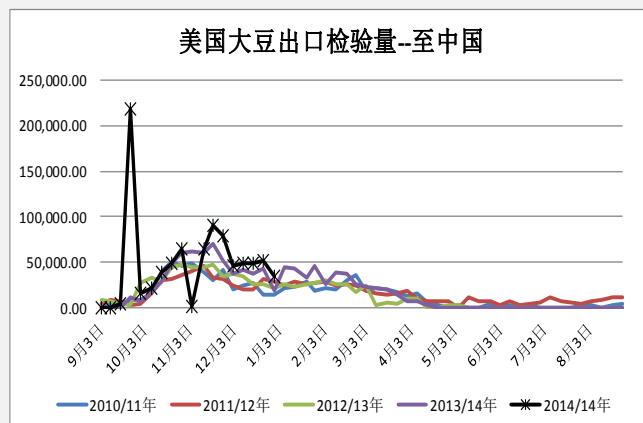
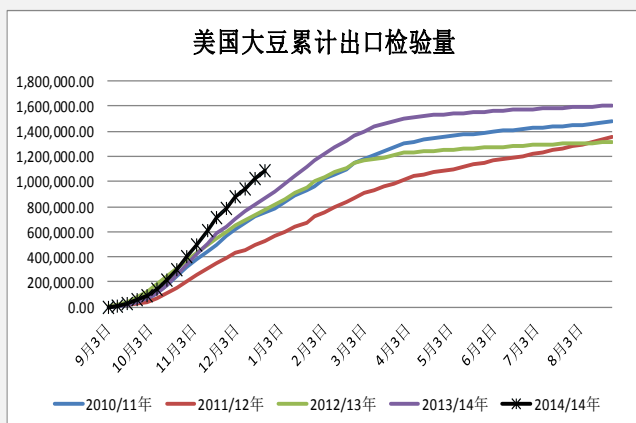
从资金面看：截至 2 月 3 日当周，CFTC 数据显示，投机基金本周在

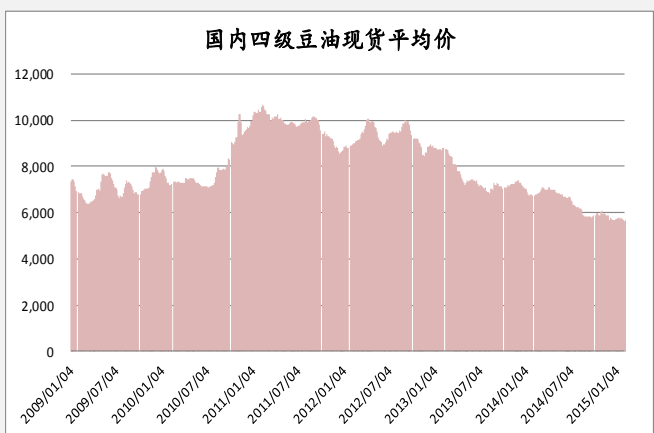
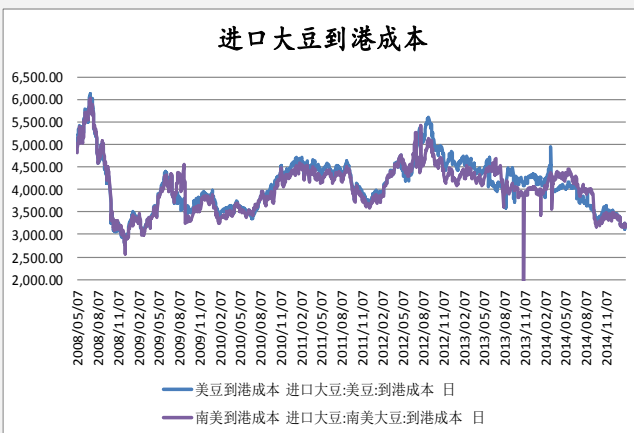
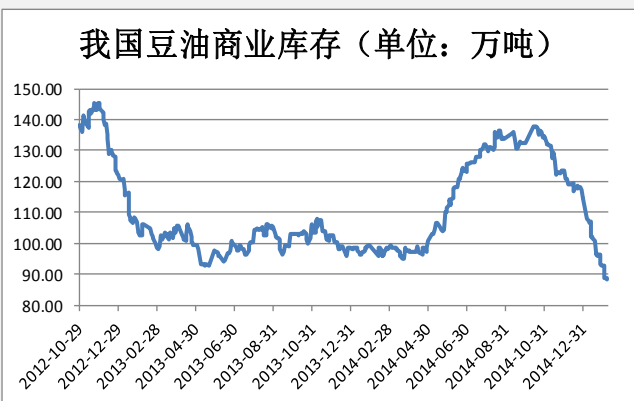
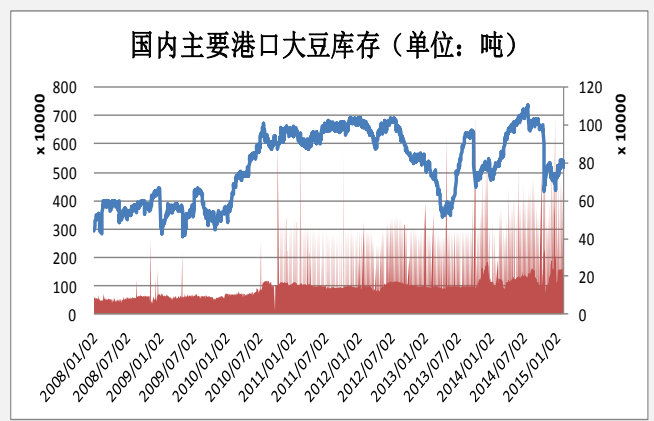
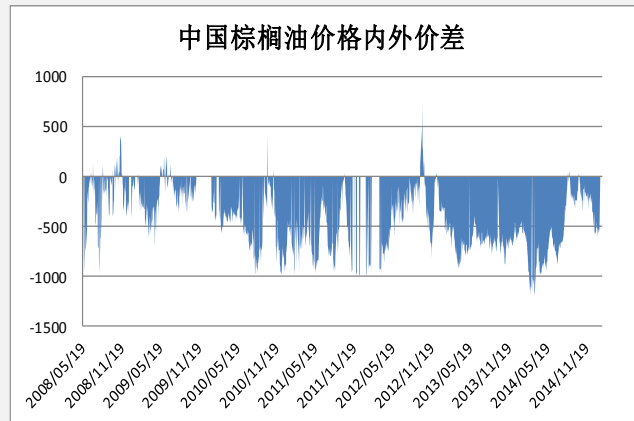
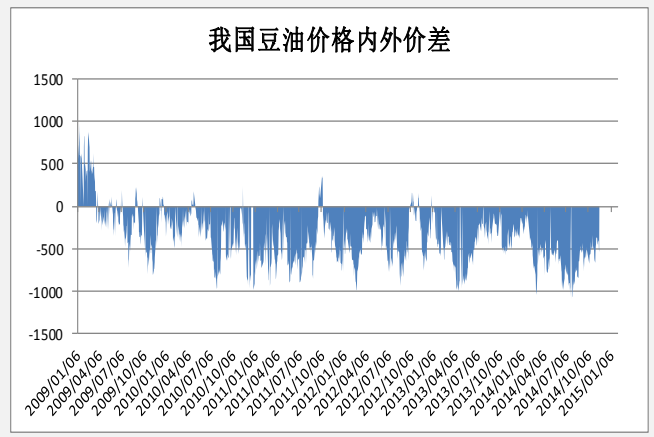
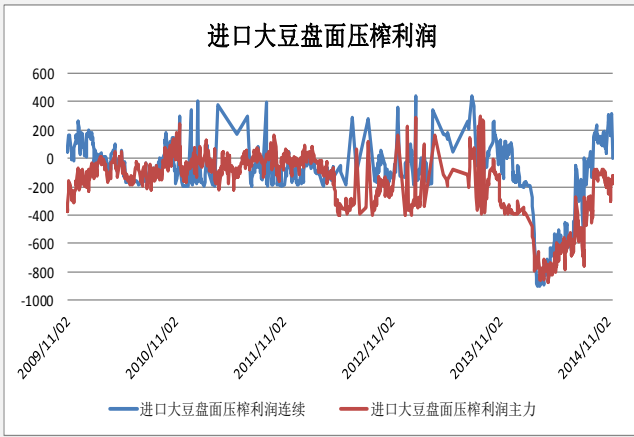
大豆市场减持空单，净空单部位减至 26,242 手，基金看空情绪减弱。在豆油市场上，基金则大幅增持空单，豆油净多持仓较前一周下降 36,080 手至 17,417 手，表明基金对豆油看多情绪减弱。

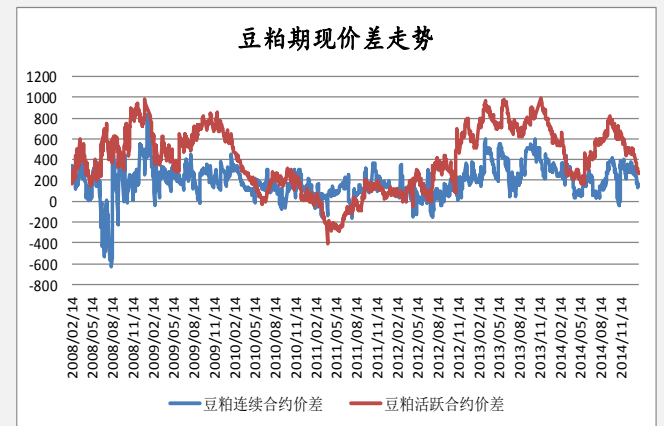
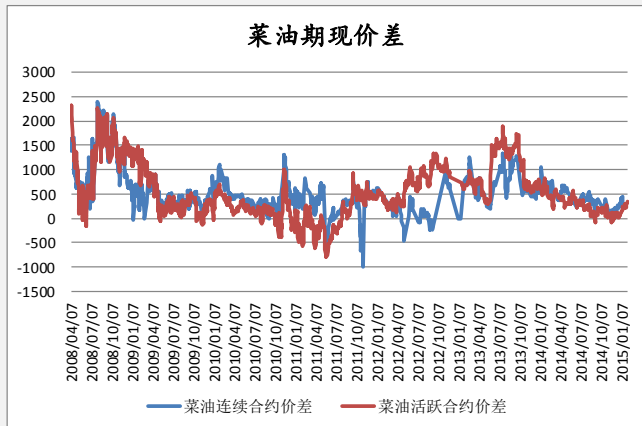
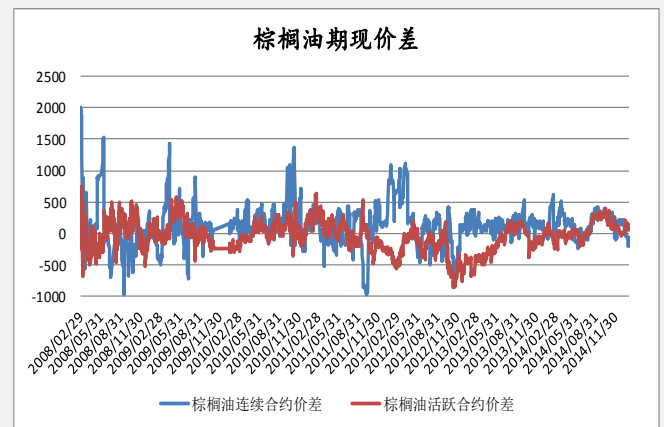
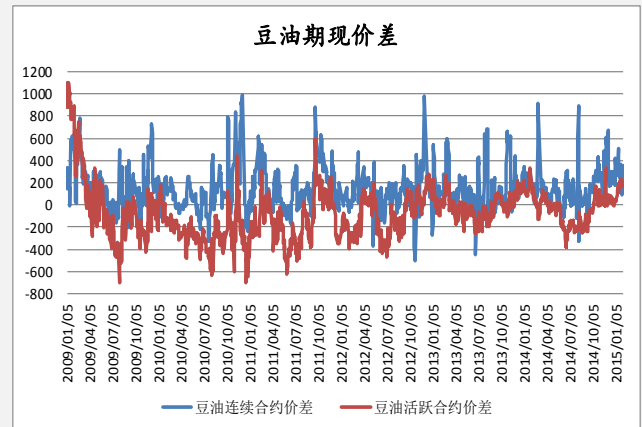
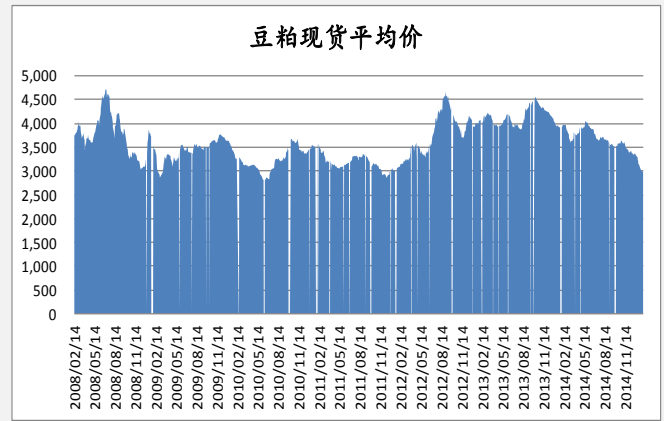
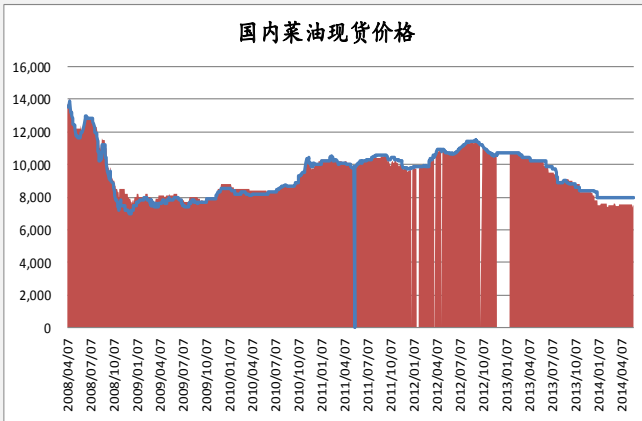
从技术上看：CBOT 大豆指数处于回调之中，短期均线呈空头排列，趋势向下，下方支撑在前低 912 附近，短期来看仍有一定下跌空间。BMD 棕榈油短线反弹，临近上方 2340 一线压力，若不能突破则可能调头向下。内盘粕类油脂趋势向下，逢反弹做空。

综合而言：南美大豆丰产是压制国内外豆类市场的主要因素，国内生猪养殖行业亏损使粕类需求不旺，粕类基本面难言乐观。油脂方面，虽然国内备货阶段已过，现货成交情况一般，但由于印尼政策利好刺激再加上马来棕榈油库存下降预期支撑，国内期货盘面倾向于跟随外盘反弹，短线可以保持多头思路参与。

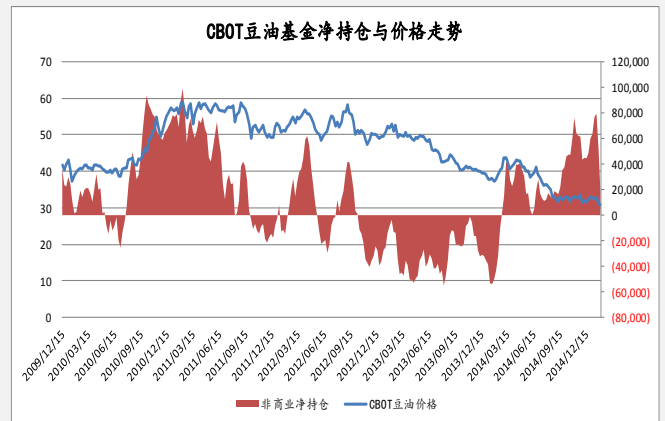
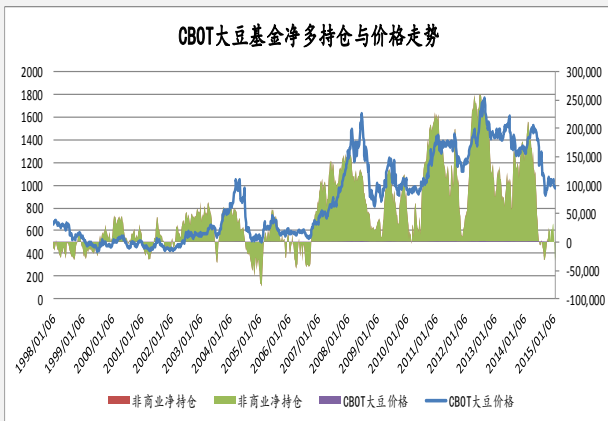
【产业链数据】







【CFTC 基金持仓】



【技术分析】



CBOT 大豆：CBOT 大豆指短线有反弹之势，上方压力在 1060 附近。



CBOT 豆油：CBOT 豆油短线反弹，上方压力在 34 附近。



BMD 棕榈油：BMD 棕榈油短线反弹，关注上方 2340 附近压力。



DCE 豆油：DCE 豆油震荡下跌，短线反弹。



DCE 棕榈油：DCE 棕榈油长线看空，短线反弹。



ZCE 菜油：菜油指数运行重心逐步下移，趋势向下。



ZCE 菜粕：菜粕指数运行至区在 2070-2370。



DCE 豆粕：豆粕指数趋势向下。

免责声明：

如果您对本报告有任何意见或建议，请致信于国都信箱

(yfb@guodu.cc), 欢迎您及时告诉我们您对本刊的任何想法!

本刊所有信息均建立在可靠的资料来源基础上。我们力求能为您提供精确的数据, 客观的分析和全面的观点。但我们必须声明, 对所有信息可能导致的任何损失概不负责。

本报告并不提供量身定制的投资建议。报告的撰写并未虑及读者的具体财务状况及目标。国都期货研究团队建议投资者应独立评估特定的投资和战略, 并鼓励投资者征求专业财务顾问的意见。具体的投资或战略是否恰当取决于投资者自身的状况和目标。

版权声明: (c) 本报告版权为国都期货有限公司所有。本刊所含文字、数据和图表未经国都期货有限公司书面许可, 任何人不得以电子、机械、影印、录音或其他任何形式复制、传播或存储于任何检索系统。未经许可, 复制本刊任何内容皆属违反版权法行为, 可能将受到法律起诉, 并承担与之相关的所有损失赔偿和法律费用。涉及版权的所有问题请垂询: 010-64000083。