

油脂油料周报—豆类油脂趋势向下

油脂油料市场周度运行情况（9月15日-9月19日）

	上周收	最高	最低	本周收	上周变化	本周变化
CBOT大豆	990.4	1005.6	962.4	963.4	-2.73%	-3.47%
BMD棕榈油	2127	2201	2132	2134	2.11%	0.33%
DCE豆油	5988	6172	5972	5974	-1.12%	-0.23%
DCE豆粕	3032	3047	2948	2949	-0.43%	-2.74%
DCE棕榈油	5222	5322	5206	5220	0.04%	0.00%
CZCE菜粕	2221	2235	2162	2181	-0.67%	-1.80%
CZCE郑油	6054	6264	6056	6128	-0.85%	1.22%

国都期货研发中心

分析师：鲁娟

执业编号：F0255509

电话：010-84183027

邮箱：lujuan@guodu.cc

分析师：阳洪

执业编号：F0295330

电话：010-84180307

邮箱：yanghong@guodu.cc

地址：北京市东城区东直门

南大街3号国华投资大厦10层

国都期货有限公司

网址：www.guodu.cc



【国都视点】

从产业链看：本周基本面没有大变化。美国方面，关于美豆丰产的预期越发强烈。初期收获结果显示大豆单产强劲，预示大豆产量有望达到历史最高值。油脂方面，ITS显示9月1-15日马来西亚棕榈油出口量环比增长31%，出口量环比的大量增长主要是由于上月出口量较低。国内大豆港口库存目前为679.79万吨，依然处于历史高位。国内植物油库存差异较大，豆油库存保持在130万吨左右的高位，而棕榈油处于去库存化阶段，本周库存降至81.3万吨，豆棕基本面现差异，后期可关注豆棕价差缩小套利。

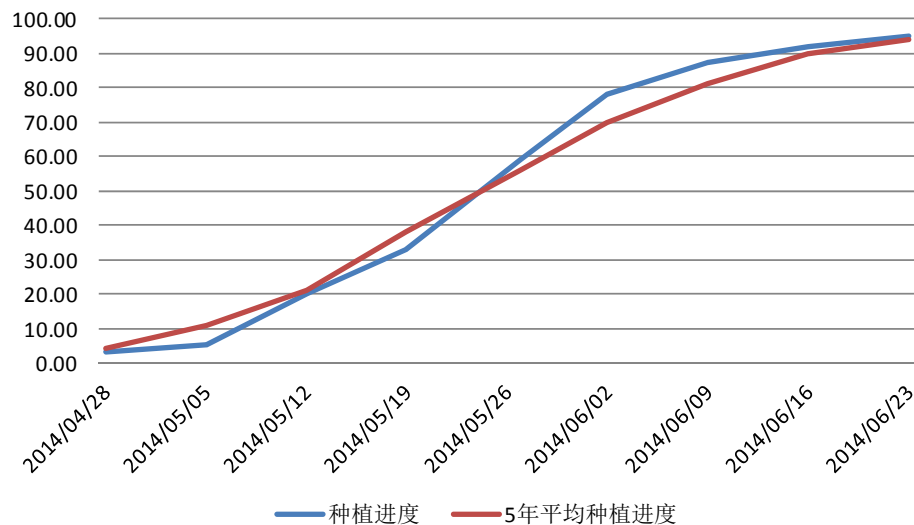
从资金面看：截至9月16日当周，CFTC大豆净净空持仓继续增加至31,642手，基金继续做空大豆。CFTC豆油净多持仓增加5,689手至21,998手。

从技术上看：CBOT大豆、豆油保持向下趋势未变。BMD棕榈油短线反弹，长期均线依然向下。国内豆油和棕榈油长期向下趋势未变，短期呈现低位震荡。豆粕、菜粕趋势向下。

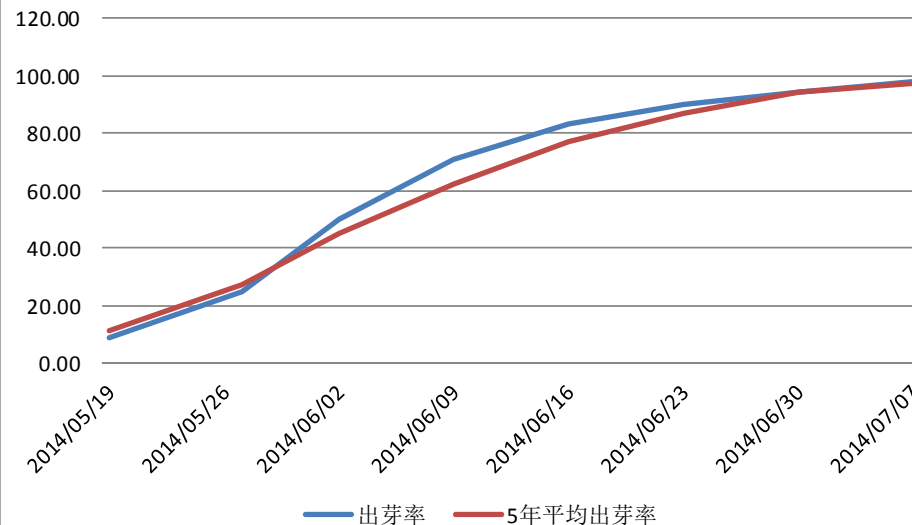
综合而言：植物油基本面长期利空因素仍影响市场，植物油难见翻转，建议前期高位空单可持有，短线者则呈震荡思路。豆粕、菜粕保持空头思路操作。

产业链情况：美国大豆种植

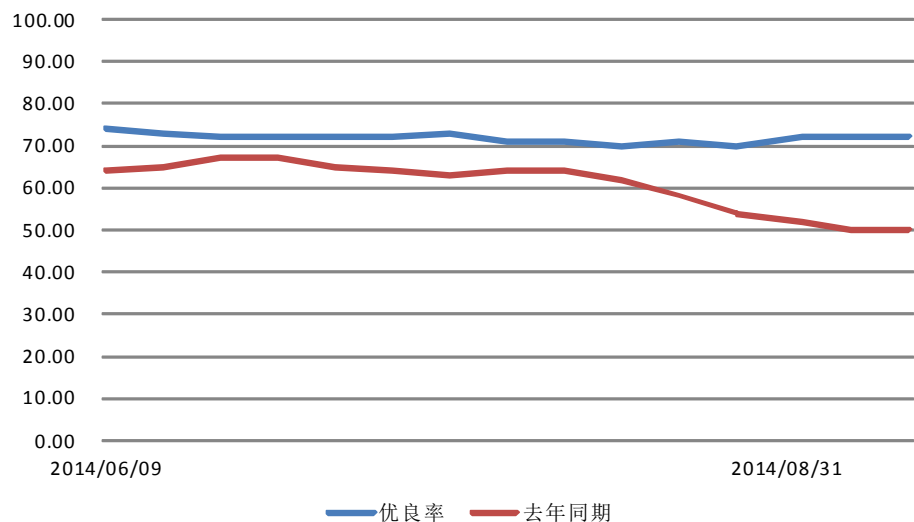
美国2014/15年度大豆种植进度



美国2014/15年度大豆出芽率

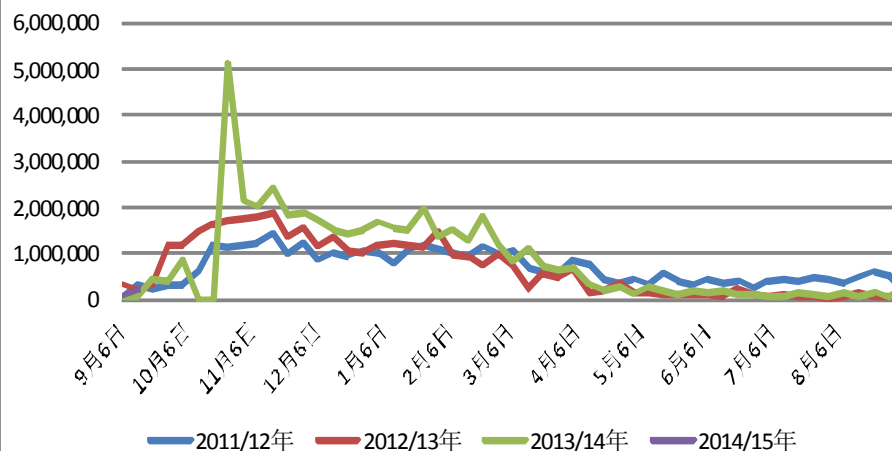


美国2014/15年度大豆优良率

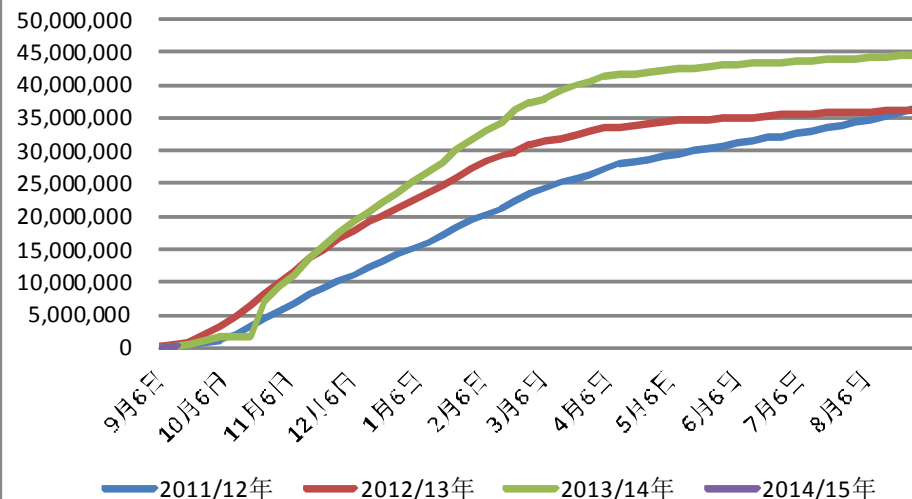


产业链情况：美国大豆周度销售

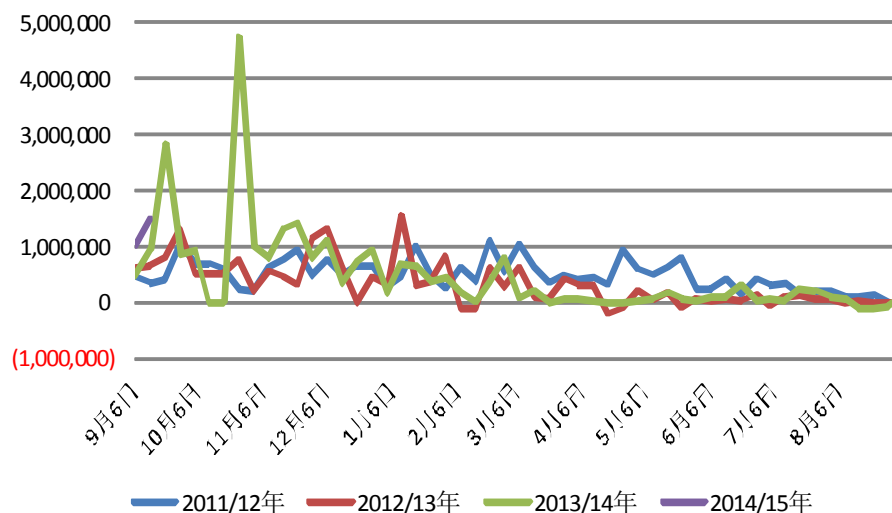
美国周度净销售(当前与下一年度合计) (单位: 吨)



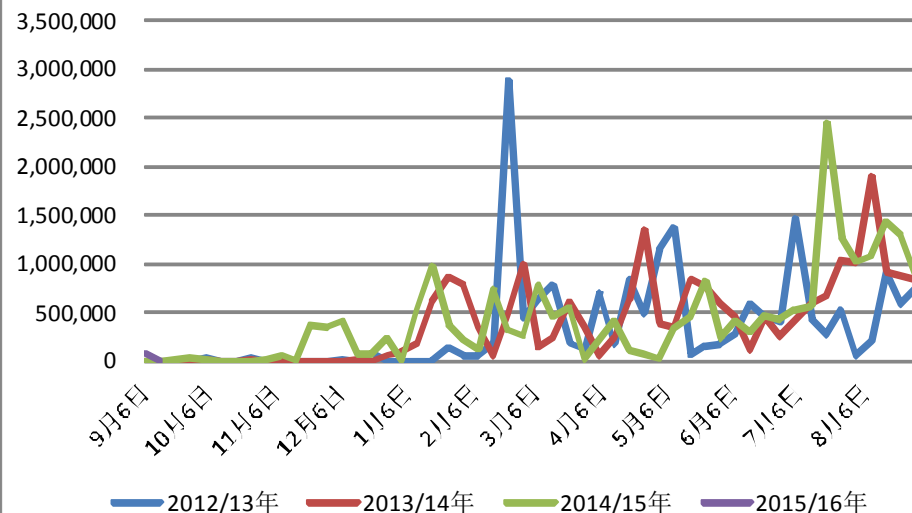
美豆累计销售 (单位: 吨)



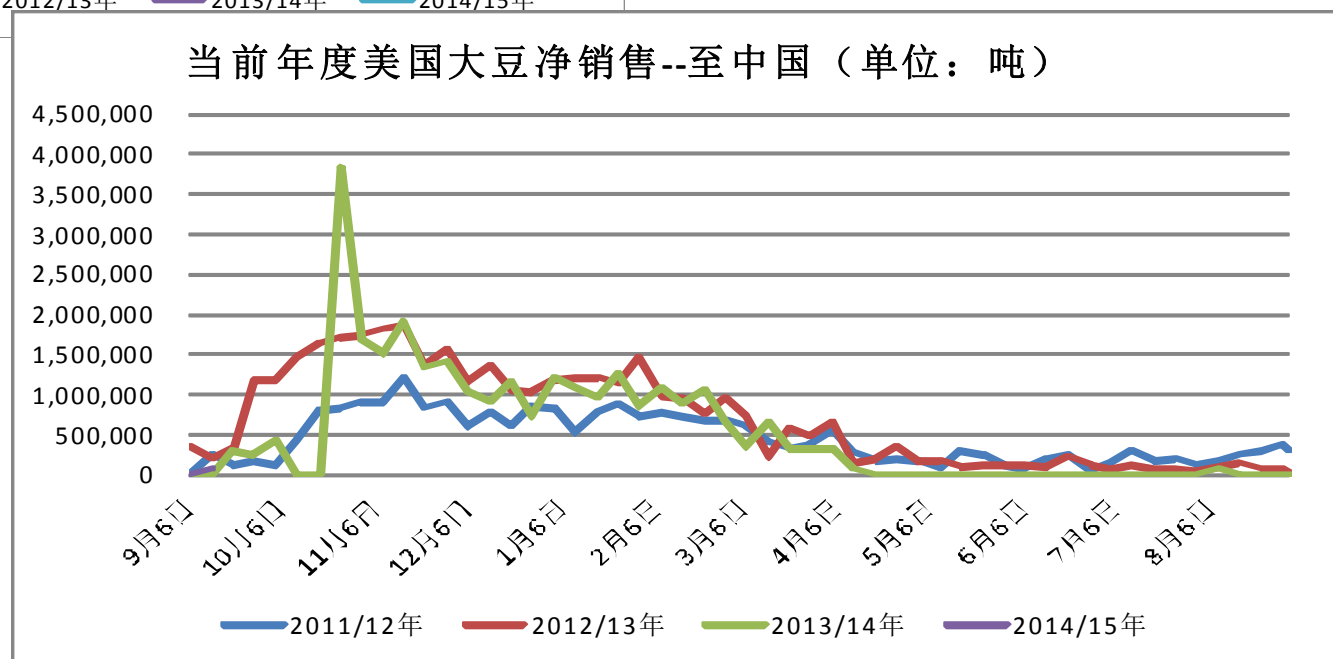
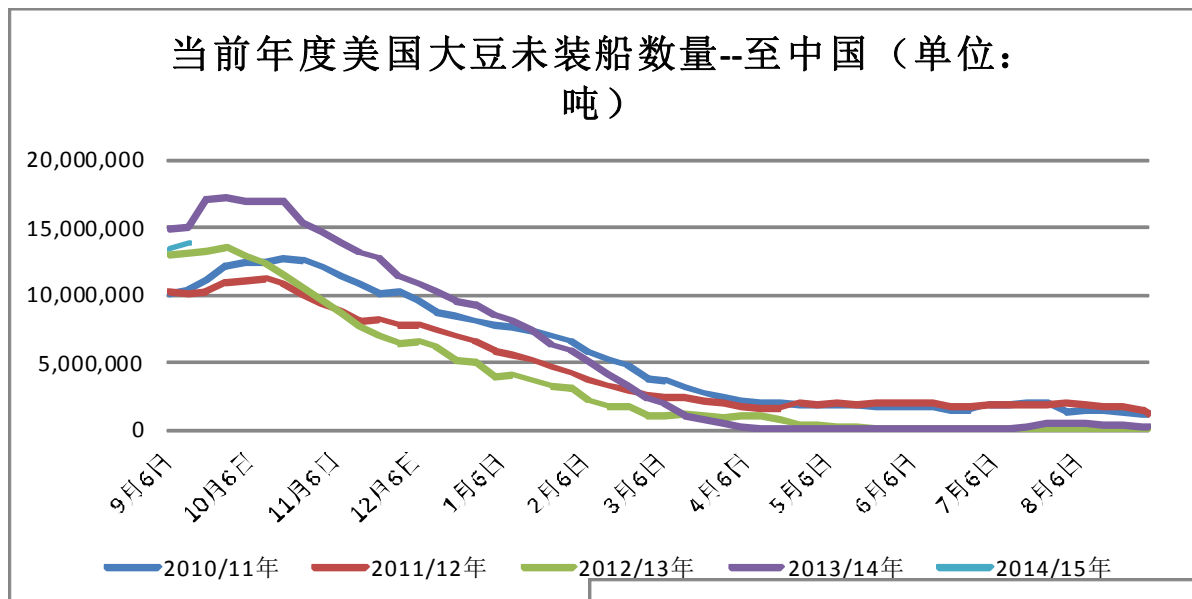
美豆当前年度周度净销售 (单位: 吨)



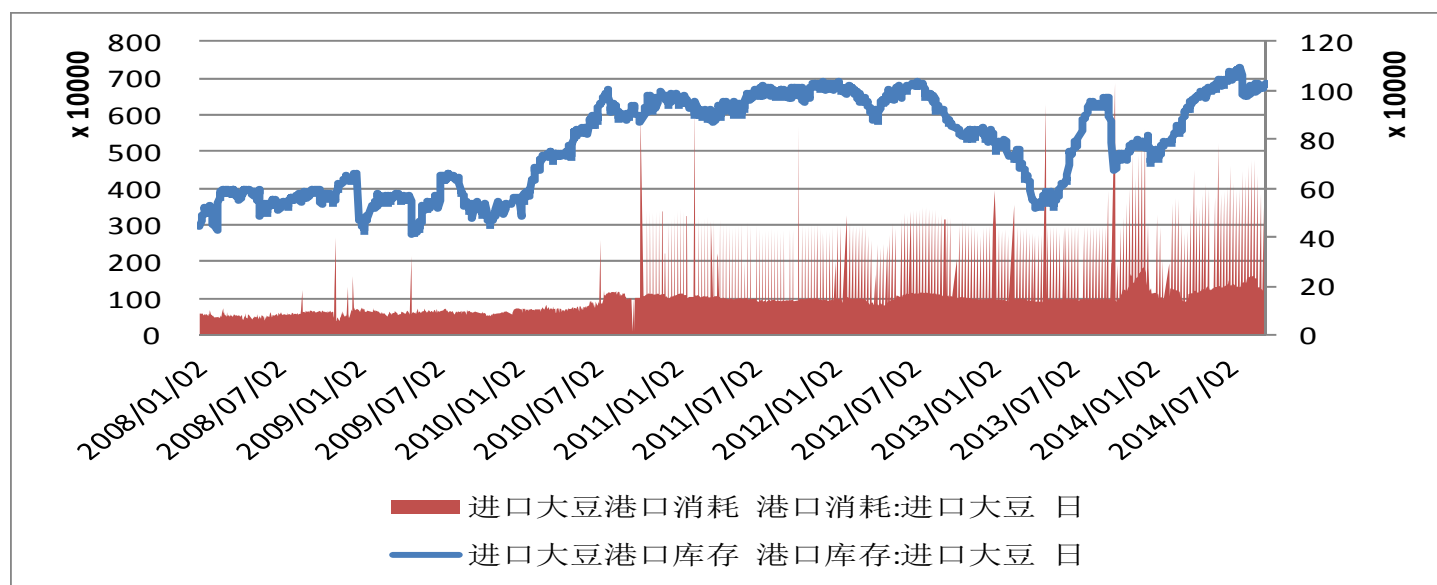
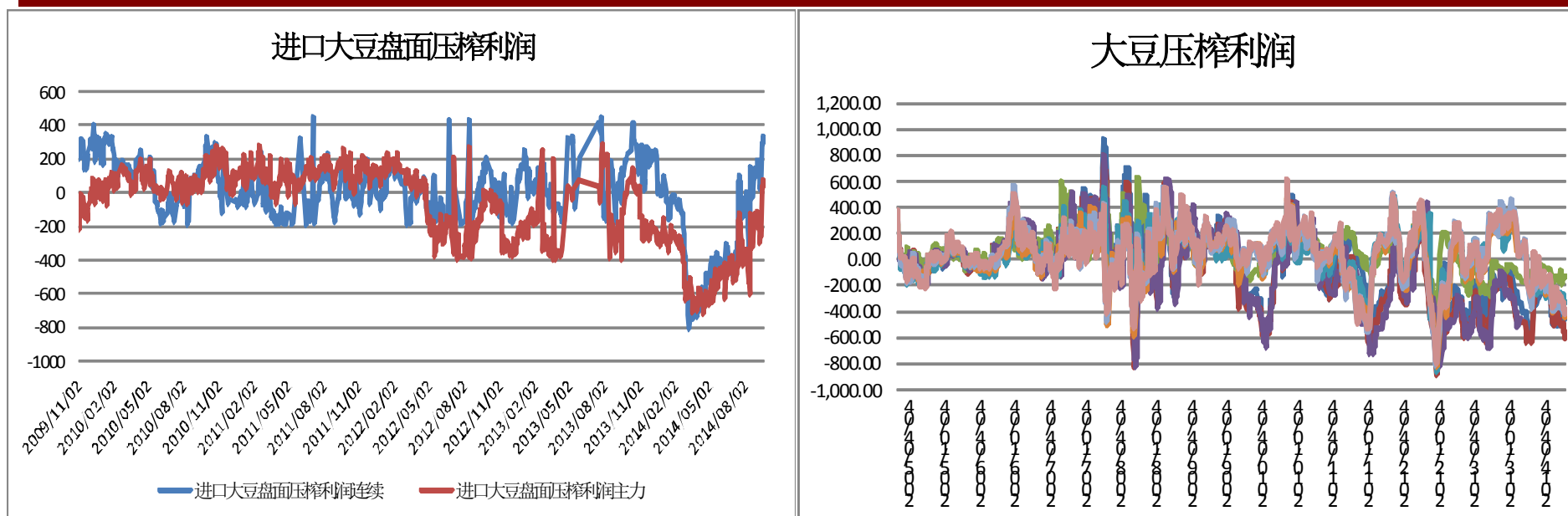
美国下一年度周度净销售 (单位: 吨)



产业链情况：美国大豆周度销售至中国

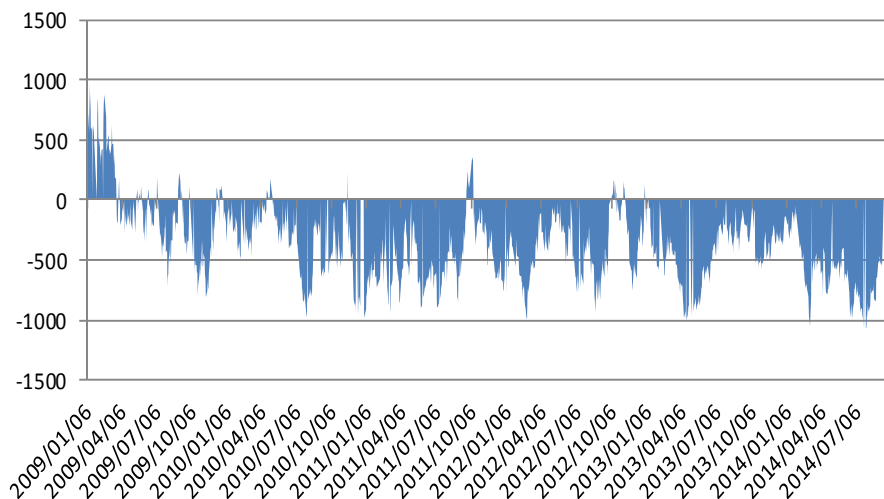


产业链情况：进口大豆盘面压榨利润持续好转

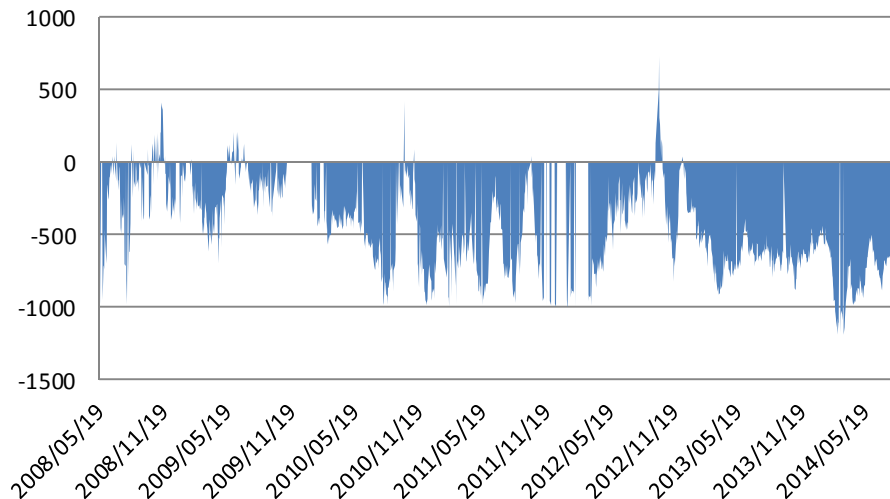


产业链情况：豆油、棕榈油内外价差继续缩小，棕榈油库存下降

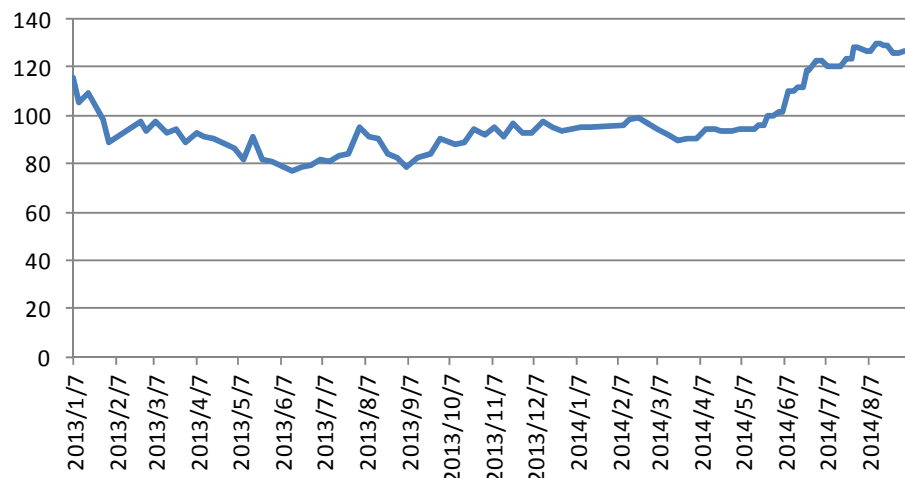
我国豆油价格内外价差



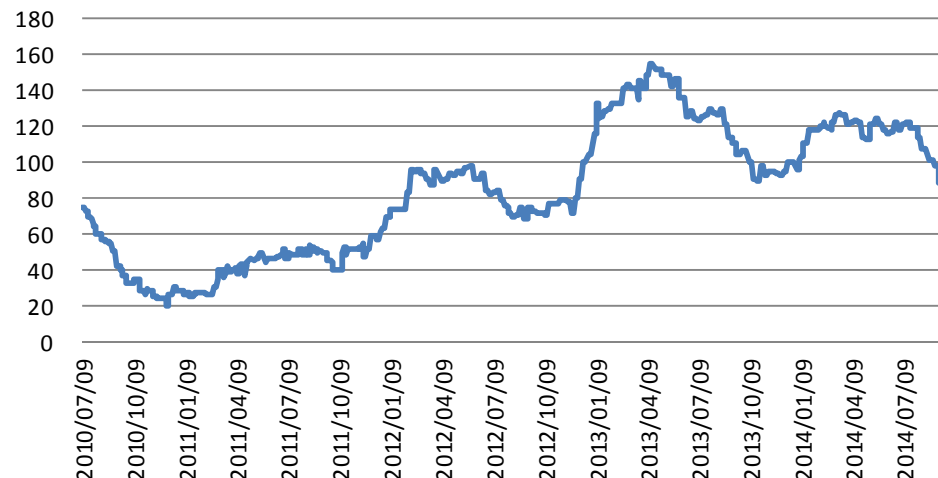
中国棕榈油价格内外价差



我国豆油商业库存

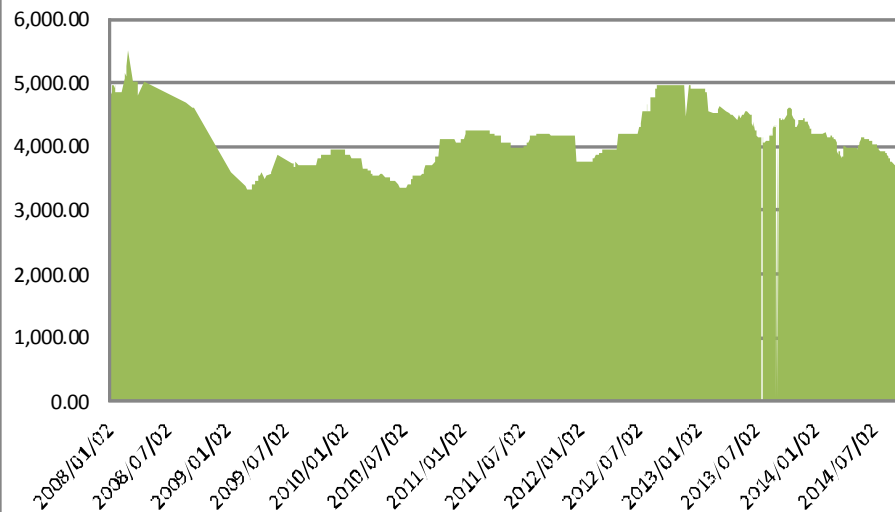


进口棕榈油库存港口库存（单位：万吨）

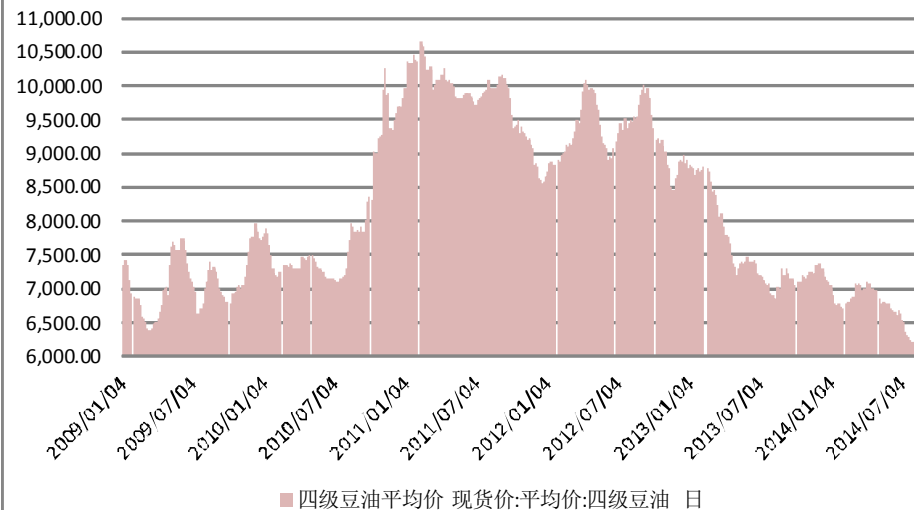


产业链情况：油脂现货价格弱势

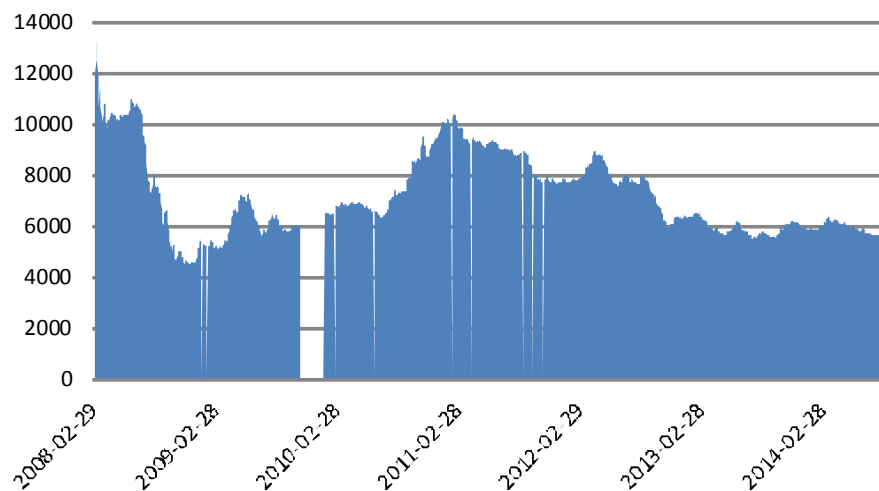
大豆港口分销价



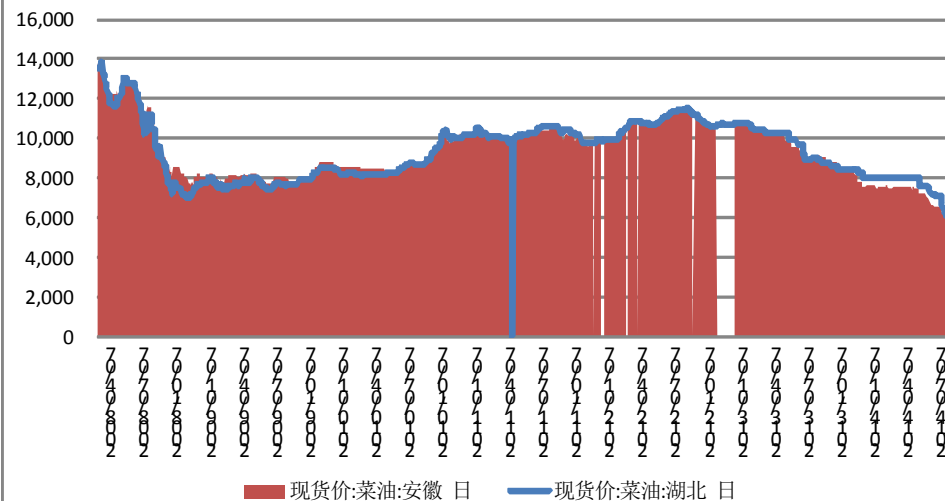
国内豆油现货平均价



棕榈油现货平均价

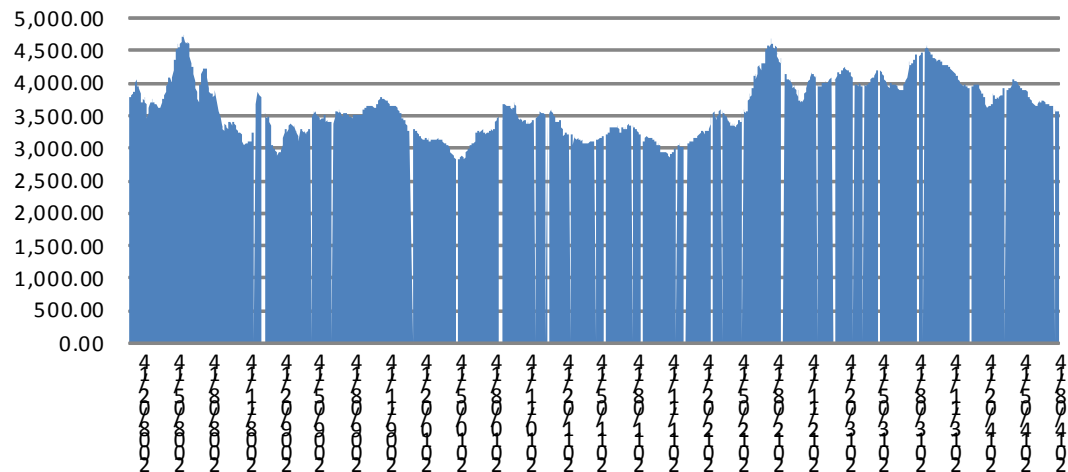


国内菜油现货价格

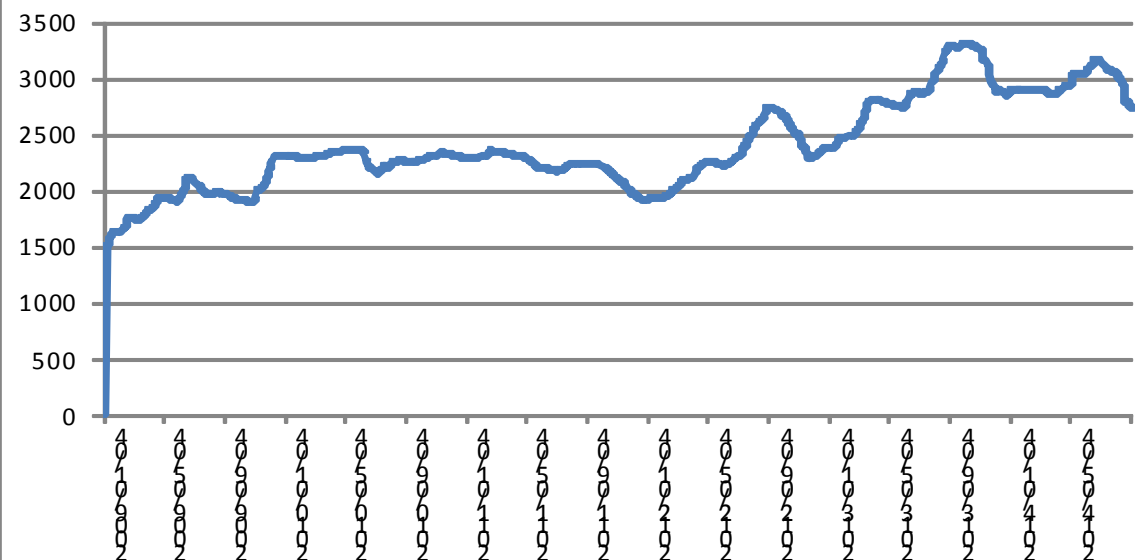


产业链情况：菜粕现货价格继续回调

豆粕现货平均价

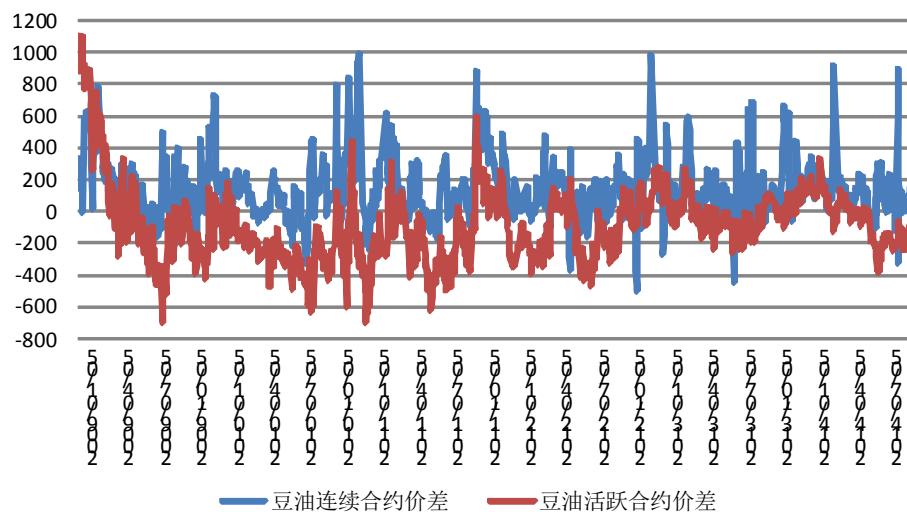


菜粕现货平均价

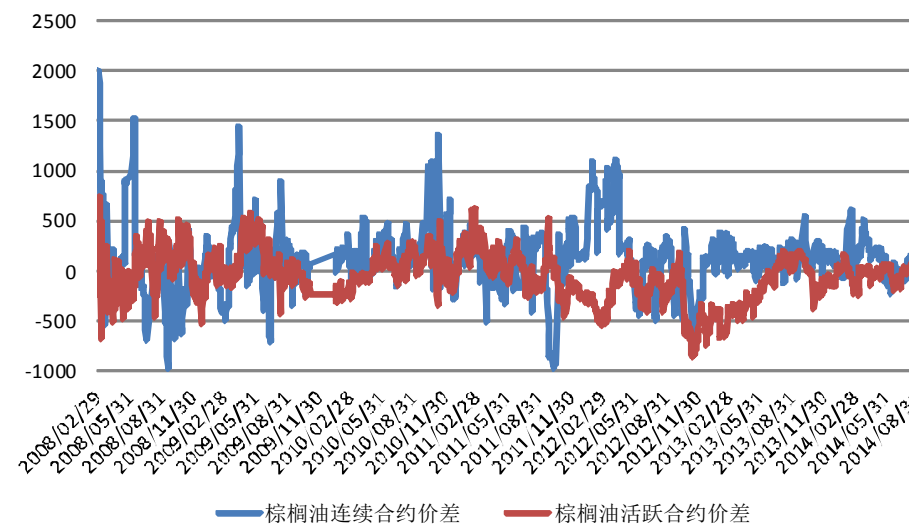


产业链情况：豆油现货贴水160左右，棕榈油现货升水200左右

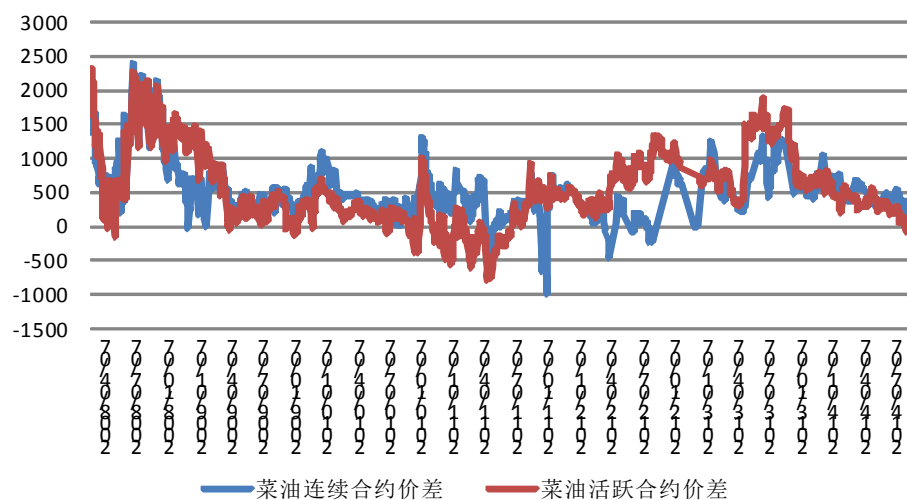
豆油期现价差



棕榈油期现价差

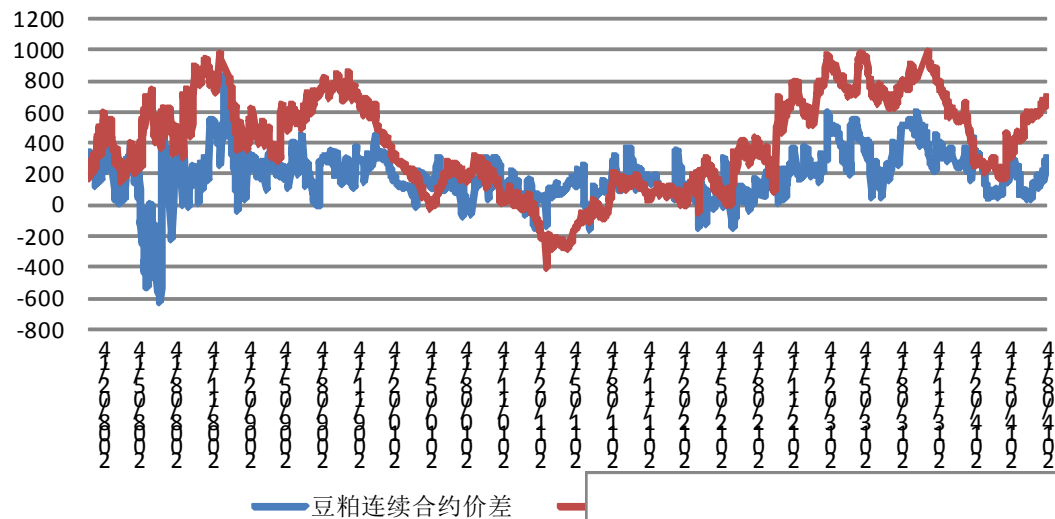


菜油期现价差

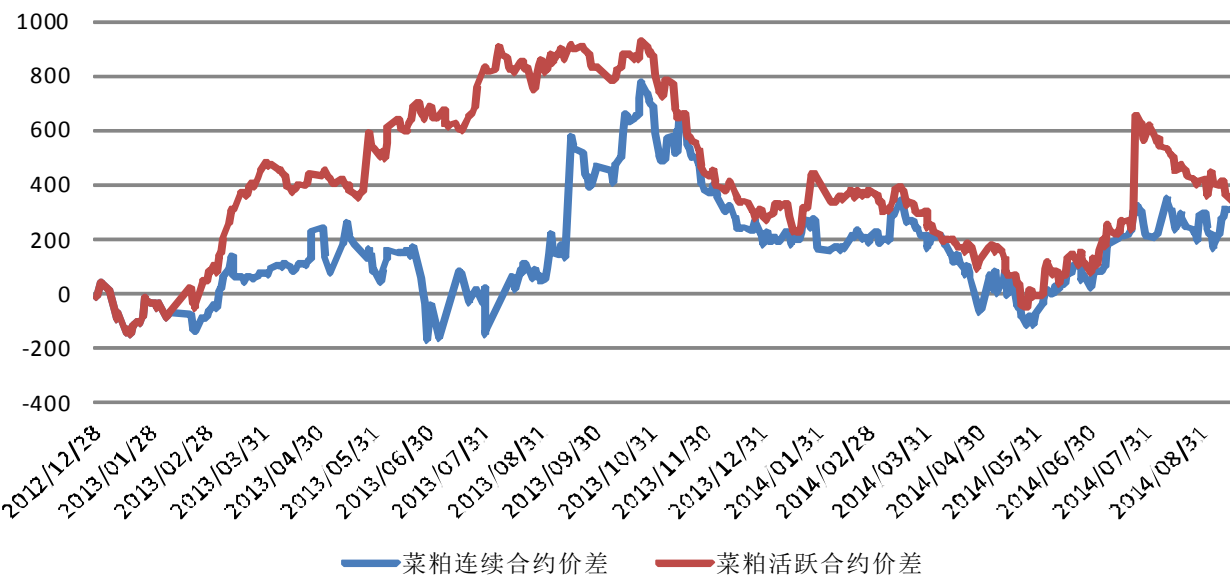


产业链情况：豆粕基差扩大，菜粕基差缩小

豆粕期现价差走势

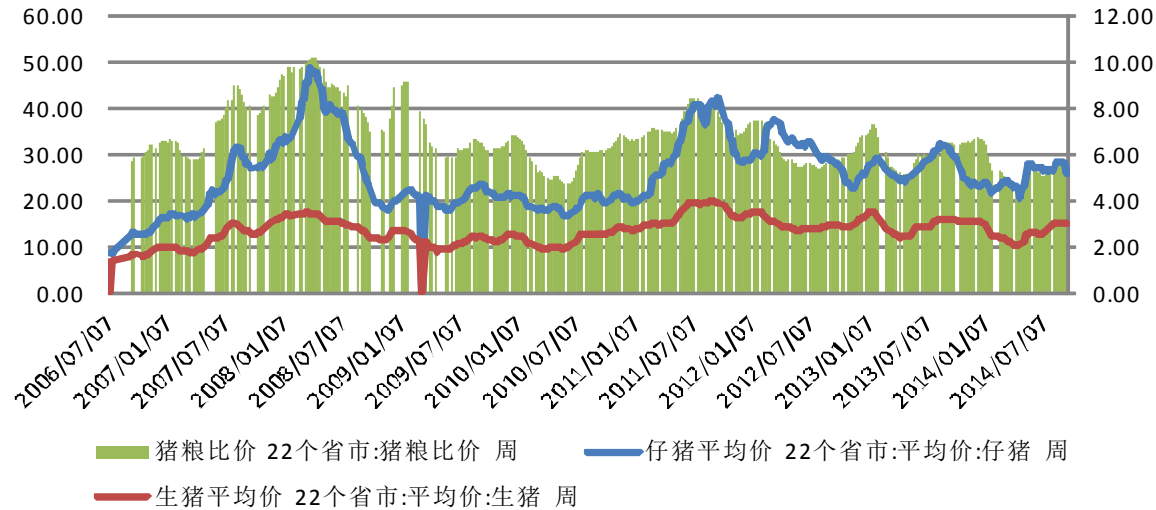


菜粕期现价差

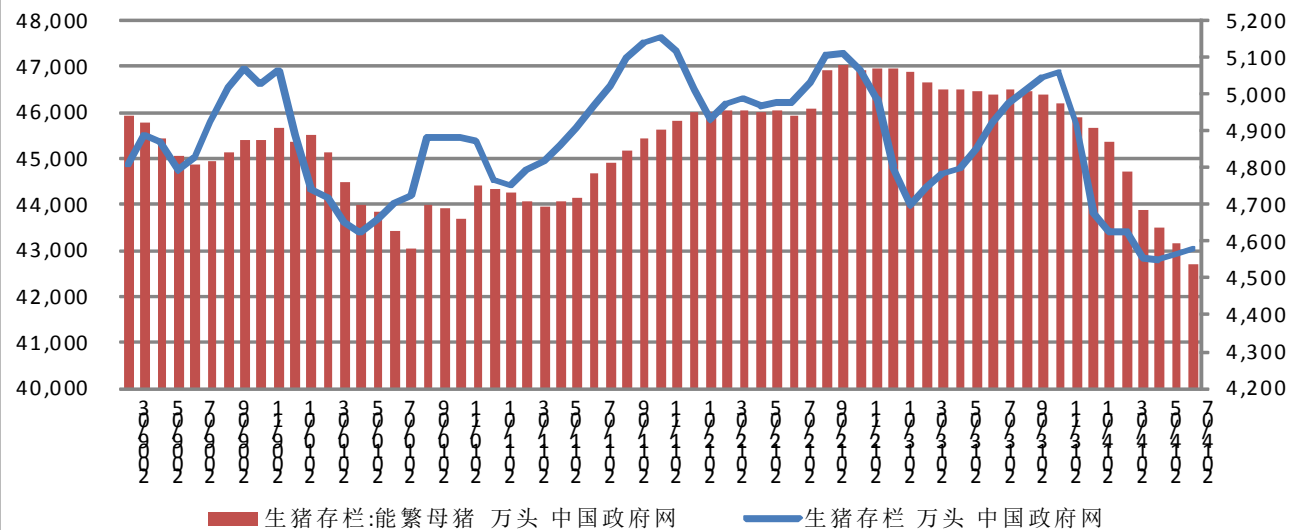


产业链情况：生猪存栏逐步回升，猪粮比价好转

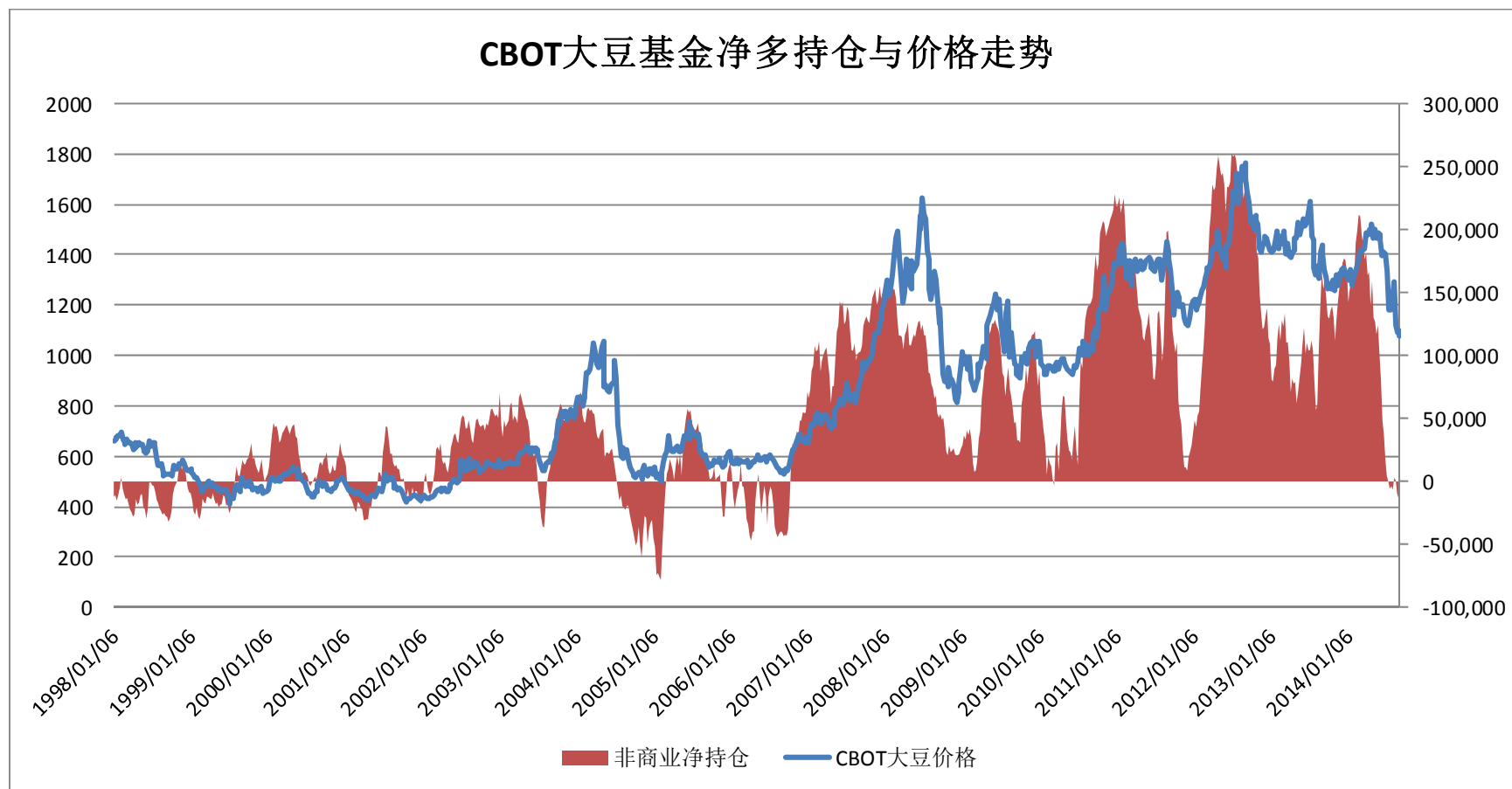
我国生猪价格及猪粮比



我国生猪存栏

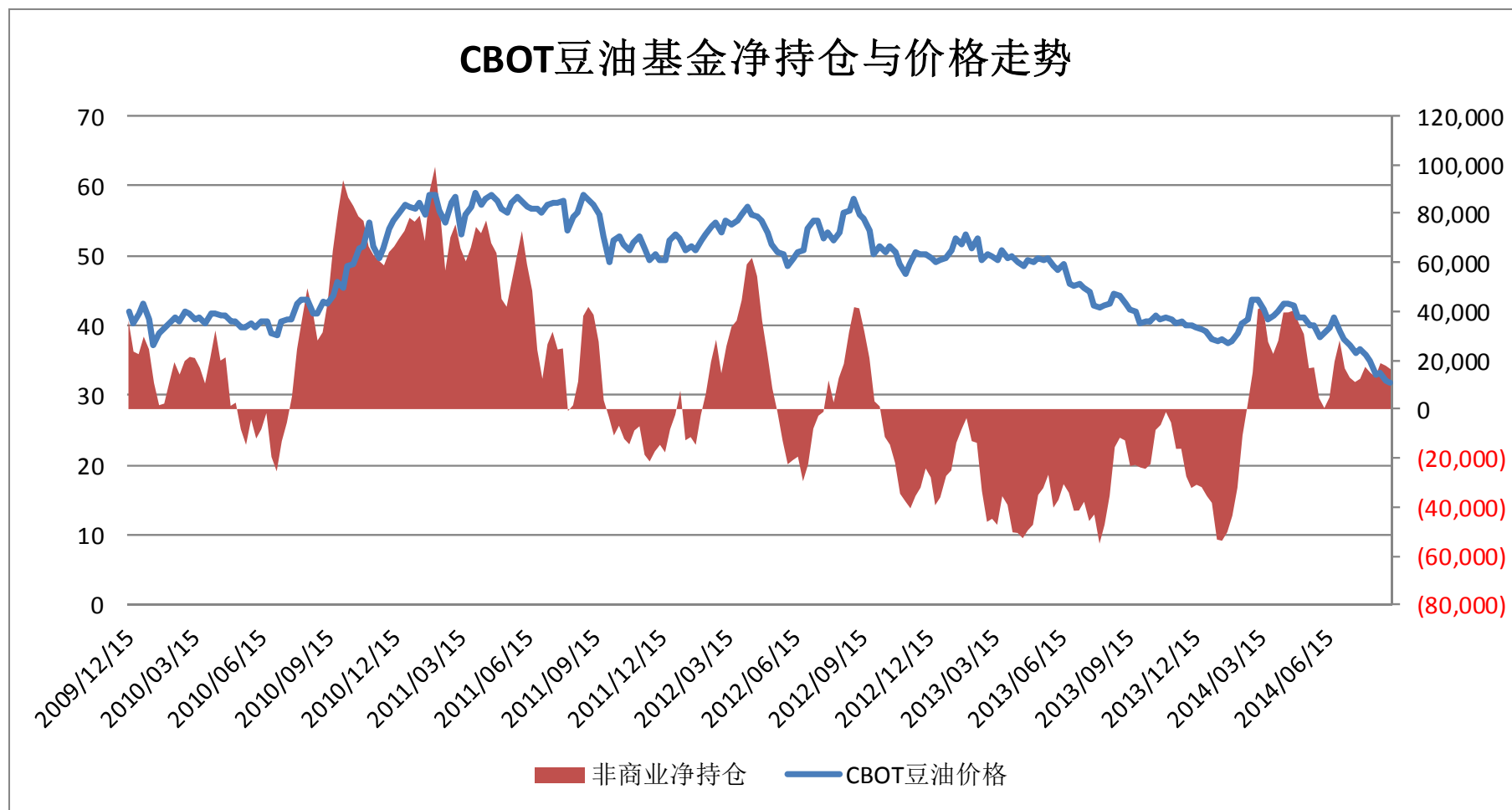


资金情况：截至9月16日当周，大豆基金净空持仓继续增加



截至9月16日，大豆总持仓72.8万手，较上周增加3.3万手，基金净空持仓31,642手，较上周增加8962万手。

资金情况：截至9月16日当周，豆油净多持仓减少



截至9月16日，豆油总持仓36.92万手，较上周减少2,540手，基金净多持仓2.19万手，较上周增加5,689手。

技术分析：以下均从周K线分析

CBOT大豆指数跌破1000
支撑，趋势向下。

CBOT豆油指数下方支撑
在30附近。



技术分析:



BMD棕榈油短线反弹，长期依然向下。



DCE豆油方向向下。

技术分析:



DCE棕榈油趋势向下。



ZCE菜油保持下跌趋势，下方支撑在5800附近。

技术分析:



DCE豆粕下破前期震荡区间下沿，
 关注3000整数关口支撑。



ZCE菜粕技术上呈下跌趋势。

免责声明：

如果您对本报告有任何意见或建议，请致信于国都信箱(yfb@guodu.cc)，欢迎您及时告诉我们您对本刊的任何想法！

本刊所有信息均建立在可靠的资料来源基础上。我们力求能为您提供精确的数据，客观的分析和全面的观点。但我们必须声明，对所有信息可能导致的任何损失概不负责。

本报告并不提供量身定制的投资建议。报告的撰写并未虑及读者的具体财务状况及目标。国都期货研究团队建议投资者应独立评估特定的投资和战略，并鼓励投资者征求专业财务顾问的意见。具体的投资或战略是否恰当取决于投资者自身的状况和目标。

版权声明：（c）本报告版权为国都期货有限公司所有。本刊所含文字、数据和图表未经国都期货有限公司书面许可，任何人不得以电子、机械、影印、录音或其他任何形式复制、传播或存储于任何检索系统。未经许可，复制本刊任何内容皆属违反版权法行为，可能将受到法律起诉，并承担与之相关的所有损失赔偿和法律费用。涉及版权的所有问题请垂询：010-64000083。

Thank You !