

## 国都油脂油料周报—USDA 报告利空豆类市场

### 【市场回顾】

油脂油料市场周度运行情况（6月30日-7月4日）

	上周收盘	最高	最低	本周收盘	上周变化	本周变化
CBOT 大豆	1260.6	1264.8	1158.2	1159	-1.13%	-8.03%
BMD 棕榈油	2459	2458	2403	2416	0.24%	-1.75%
DCE 豆油	6960	6930	6690	6696	1.52%	-3.79%
DCE 豆粕	3580	3563	3388	3398	0.65%	-5.08%
DCE 棕榈油	5970	5946	5718	5784	1.05%	-3.12%
CZCE 菜粕	2868	2897	2760	2761	-0.03%	-3.73%
CZCE 郑油	7034	7010	6800	6816	1.35%	-3.10%

国都期货研发中心

分析师：鲁娟

执业编号：F0255509

电话：010-84183027

邮箱：lujuan@guodu.cc

分析师：阳洪

执业编号：F0295330

电话：010-84180307

邮箱：yanghong@guodu.cc

地址：北京市东城区东直门南大街

3号国华投资大厦10层

国都期货有限公司

网址：www.guodu.cc

### 【国都视点】

从产业链看：本周影响市场的最大因素就是 USDA 季度库存报告和种植面积报告，种植面积报告预测 2014/15 年度美国大豆种植面积为 8480，较上年增加 10%，高于市场预期，同时，季度库存报告显示，截至 6 月 1 日美国大豆库存为 4.05 亿蒲，高于市场预期的 3.87 亿蒲，报告利空市场，国内外豆类植物油下跌。今年来，国内植物油库存也较高，菜籽油抛储预期压制市场，植物油短期难走强，后期能出现转机的因素是天气，不过还有待观察。

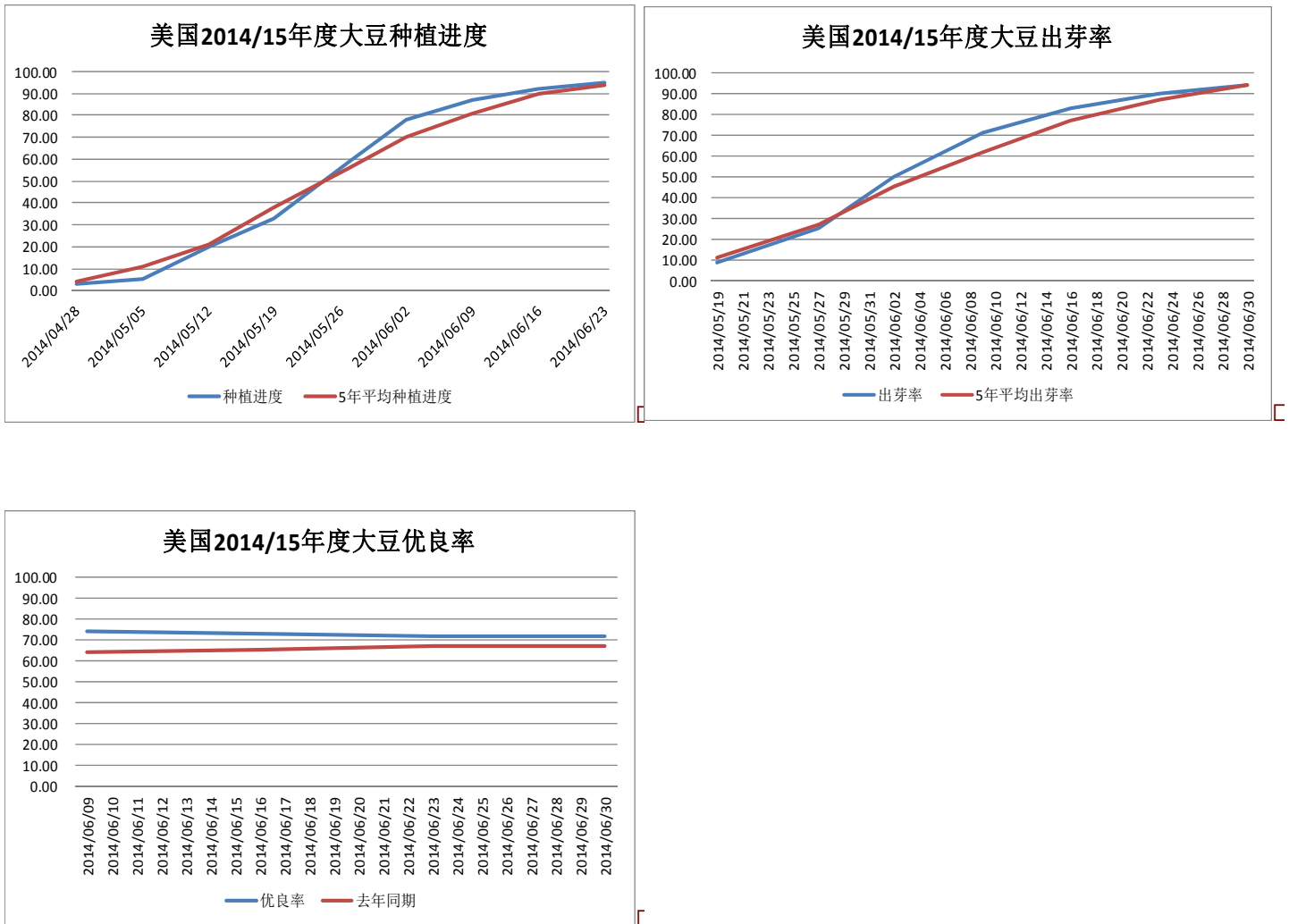
从资金面看：CFTC 大豆基金持仓进一步减少，净多持仓也下滑，截至 7 月 1 日当周，净多持仓减少 2 万手至 1.7 万手；豆油基金持仓自 6 月 17 日以来逐渐下降，不过净多持仓则持续增加，截至 7 月 1 日当周，净多持仓为 2.8 万手，较上周增加近 9000 手。

从技术上看：CBOT 大豆向下跌破 1170 附近支撑，豆粕、菜粕主力合约均线均呈空头排列，短期趋势向下。可尝试轻仓短空或者暂时观望。

豆油和棕榈油短期均线呈空头排列，不过临近震荡区间下沿，可能会考验支撑，建议观望或者逢高短空。

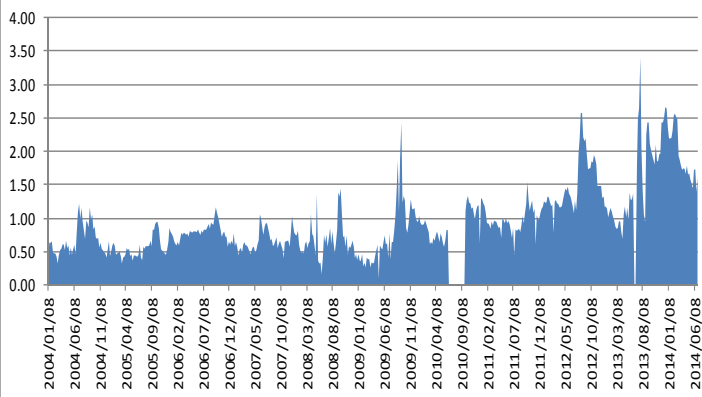


## 产业链情况：美国大豆种植

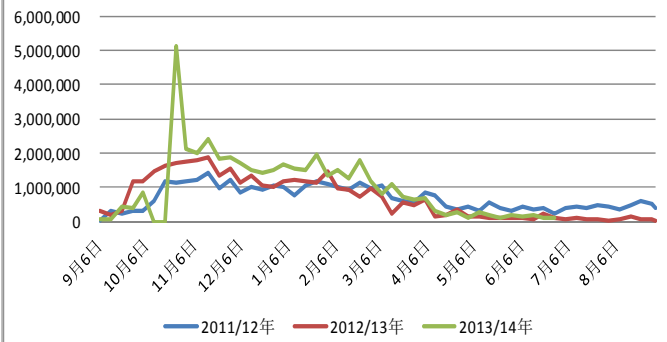


## 产业链情况：美国大豆种植

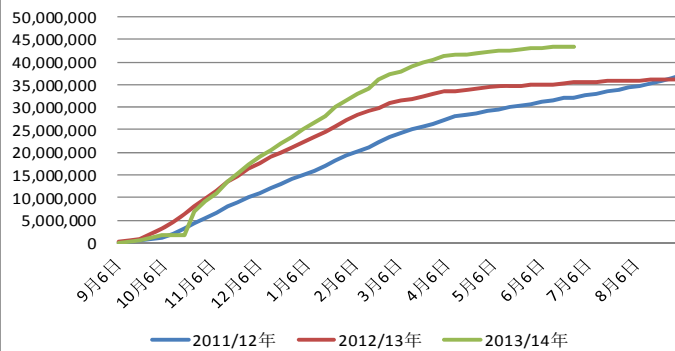
美国大豆压榨利润



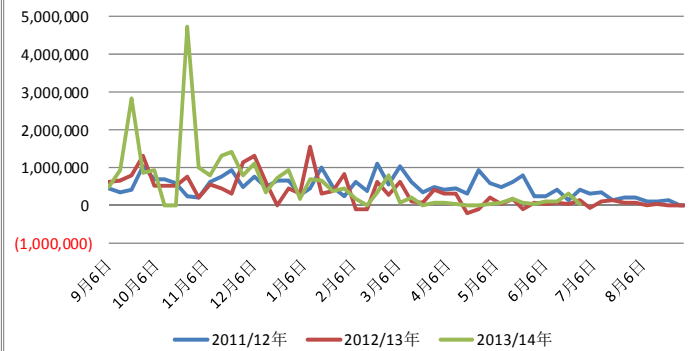
美国周度净销售(当前与下一年度合计)(单位:吨)



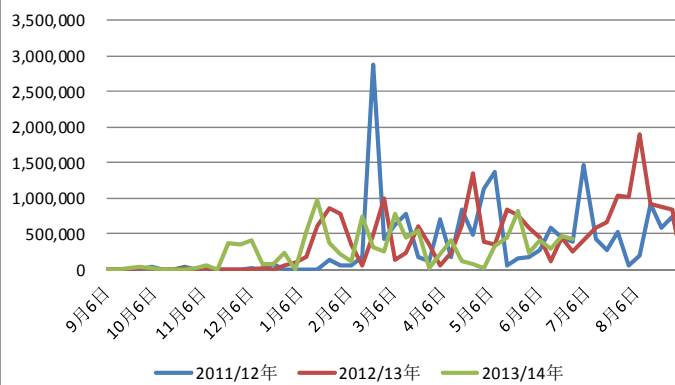
美豆累计销售(单位:吨)



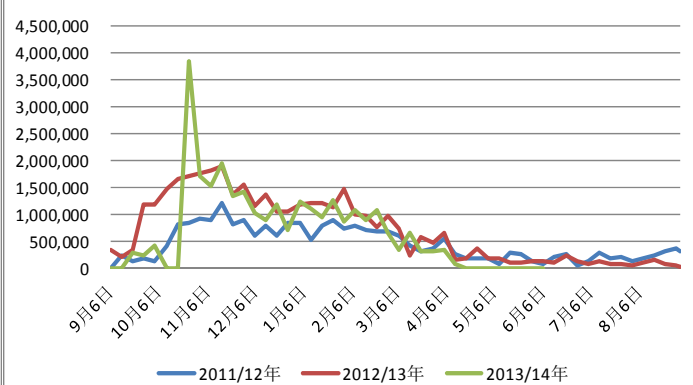
美豆当前年度周度净销售(单位:吨)



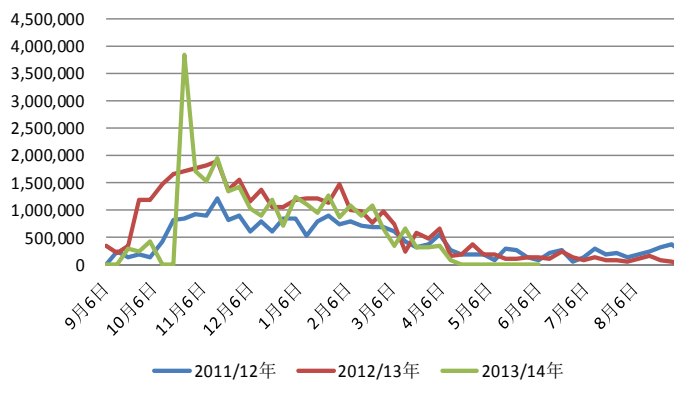
美国下一年度周度净销售(单位:吨)



美国周度净销售-至中国(单位:吨)

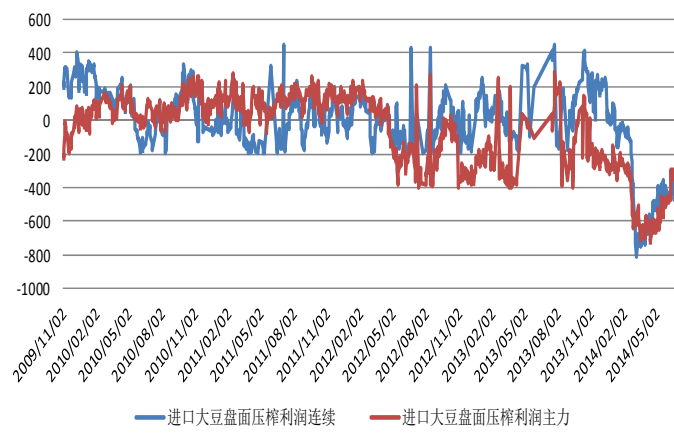


美国周度净销售--至中国（单位：吨）

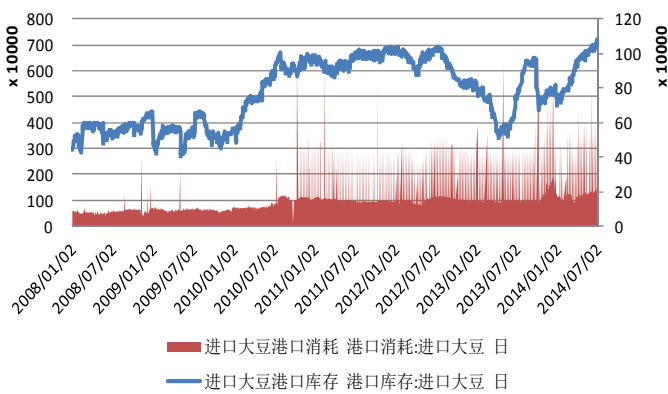
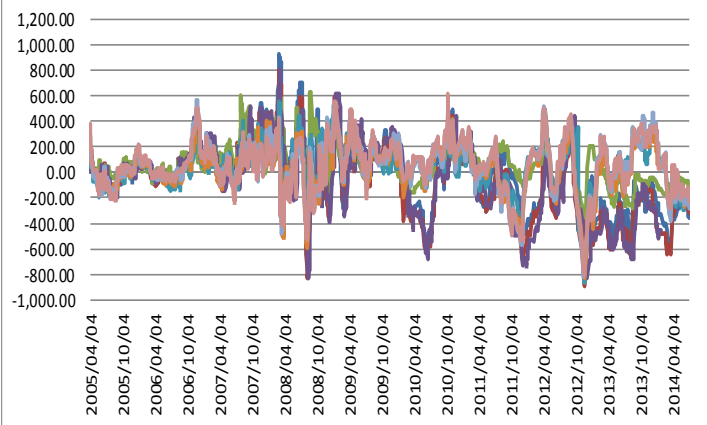


产业链情况：中国大豆盘面压榨利润好转(美豆 7 月对国内 9 月)

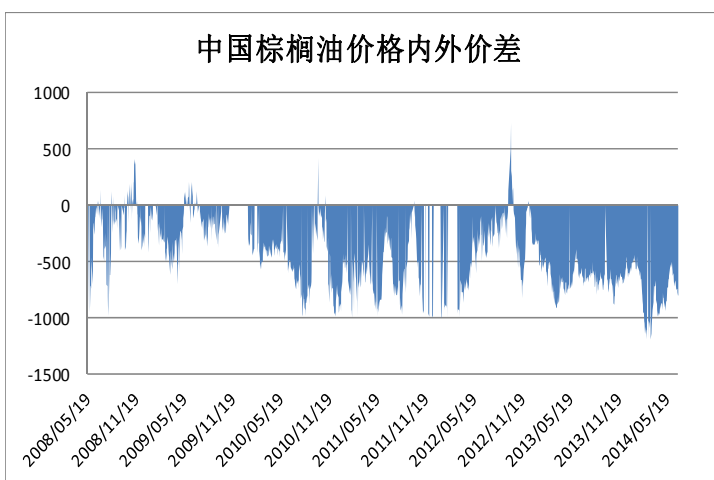
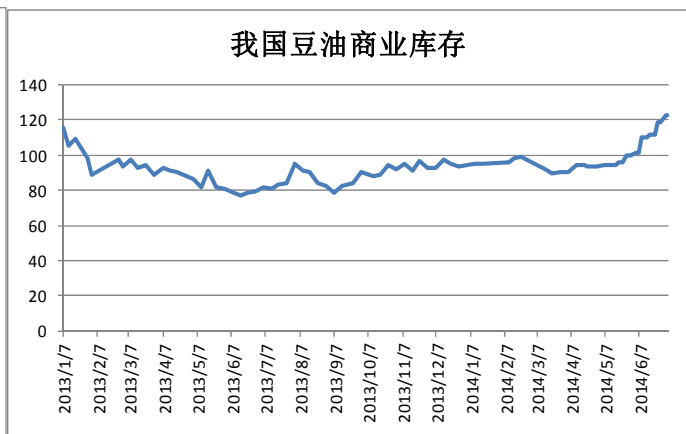
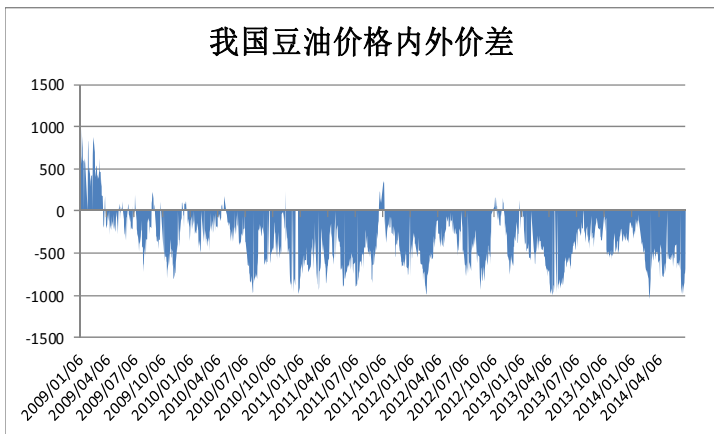
进口大豆盘面压榨利润



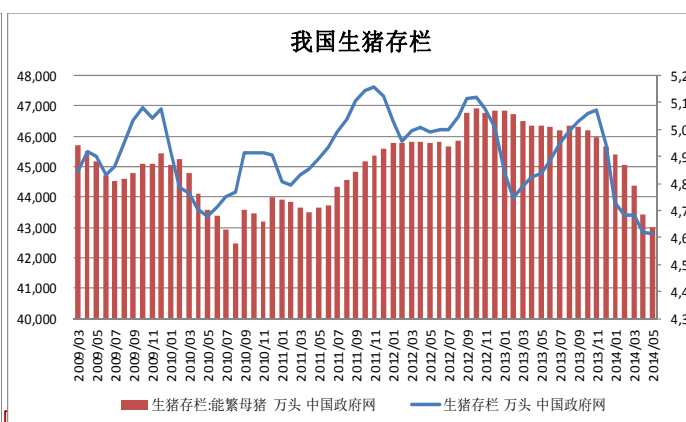
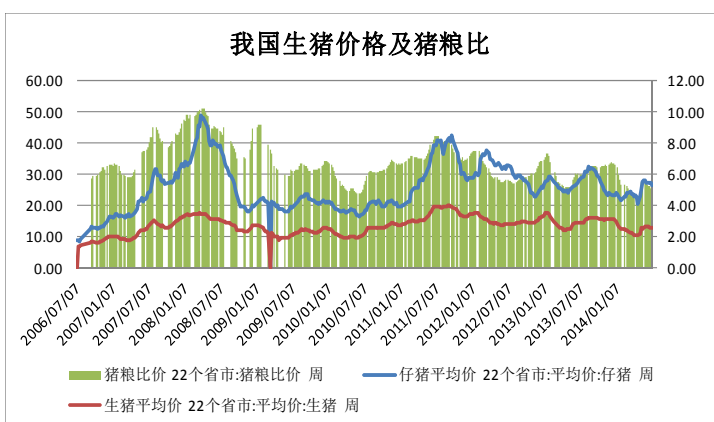
大豆压榨利润



产业链情况：油脂内外价差倒挂严重，国内库存仍高

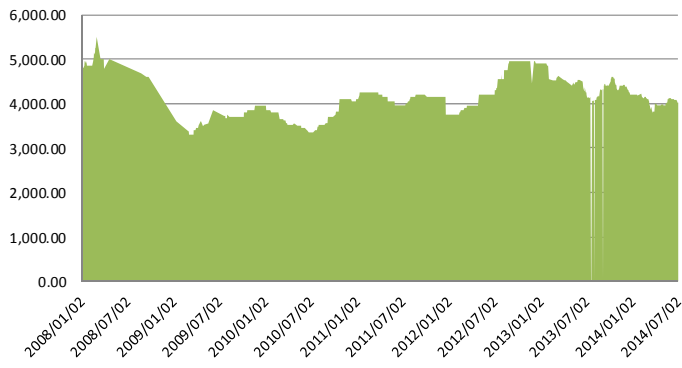


## 产业链情况：生猪存栏恐见底

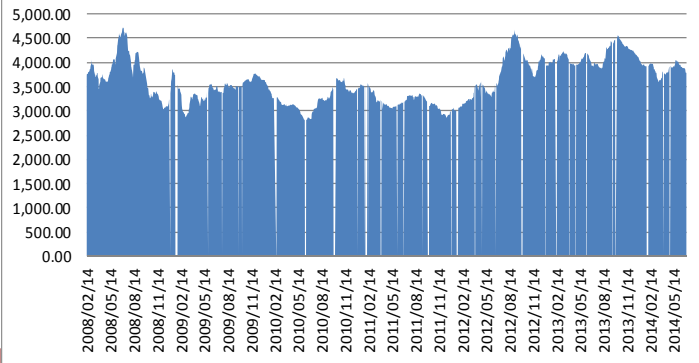


## 产业链情况：现货价格及期现基差

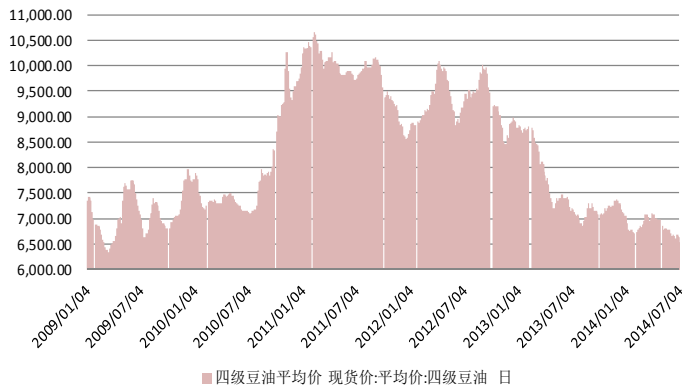
### 大豆港口分销价



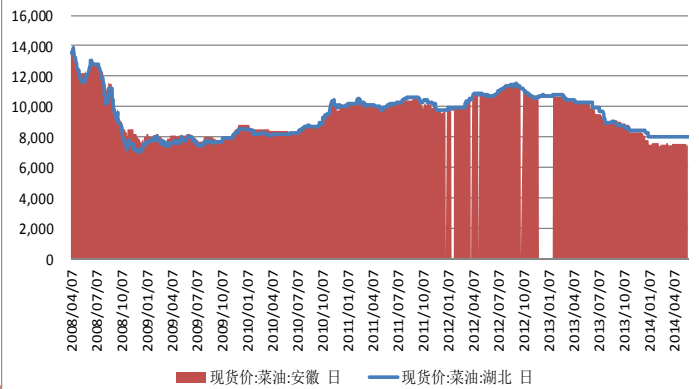
### 豆粕现货平均价



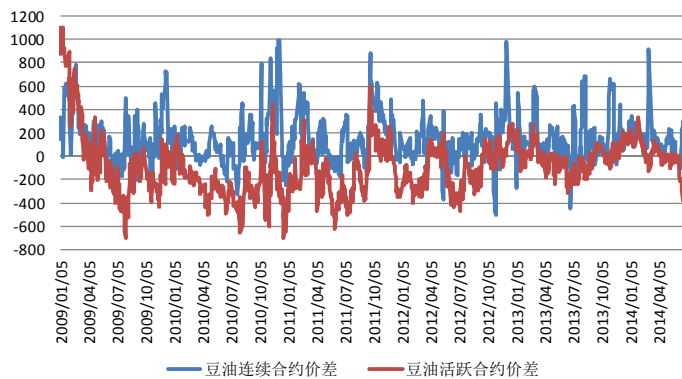
### 国内豆油现货平均价



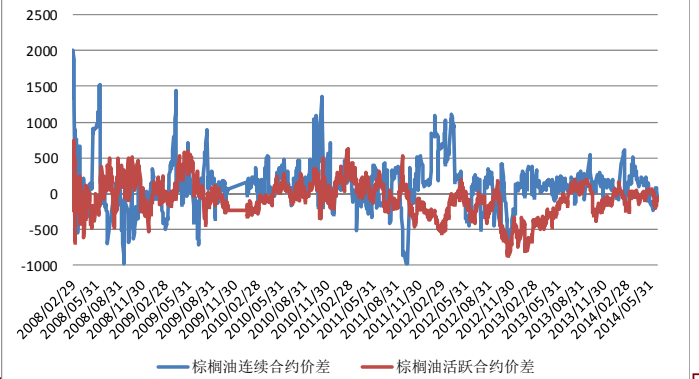
### 国内菜油现货价格

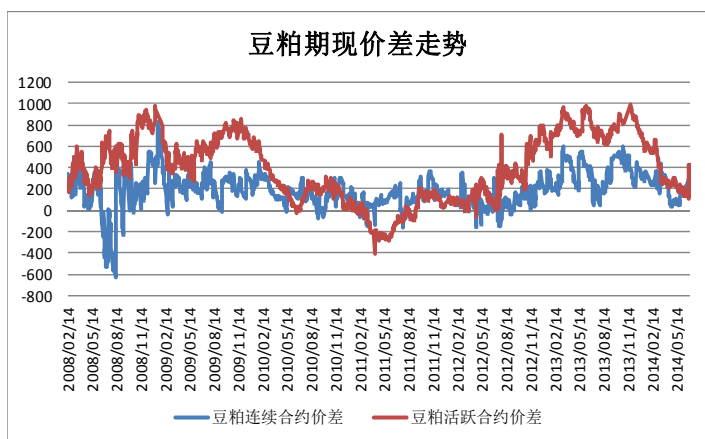
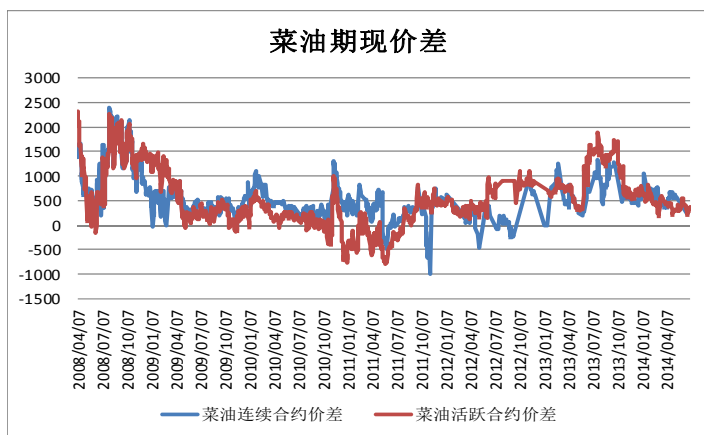


### 豆油期现价差

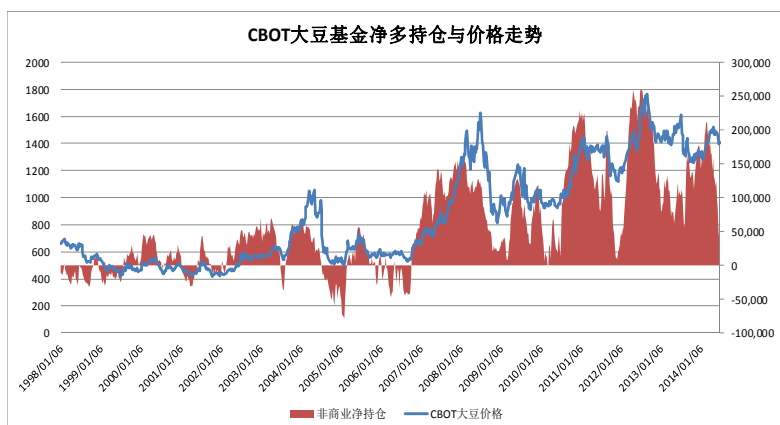


### 棕榈油期现价差

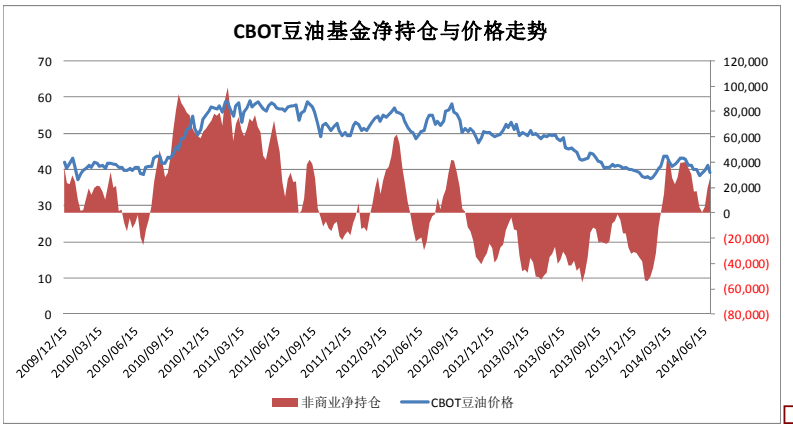




## 资金情况：



截至7月1日,大豆总持仓 59.6 万手,较上周减少 1.2 万手,基金净多持仓 1.7 万手,较上周减少 2 万手



截至7月1日，豆油总持仓31万手，较上周减少1万手，基金净多持仓2.8万手，较上周增加8719手

### 技术分析：



CBOT 大豆指数下破1170的支撑，下方支撑在1110附近。





CBOT 豆油朝震荡区间下沿运行，关注 37 附近支撑。

