

报告日期

2020-03-27

## 美国失业人数爆表，黄金上行

关注度：★★★★

### 行情回顾

26日沪金AU2006合约跌0.80%报363.34；沪银AG2006合约涨0.43%报3514。现货黄金周四上午小幅走低，午后开始拉升，最高涨至1642.96美元，随后小幅回落。截至收盘，现货黄金涨0.9%，报1629.20美元/盎司；现货白银跌0.83%，报14.37美元/盎司。

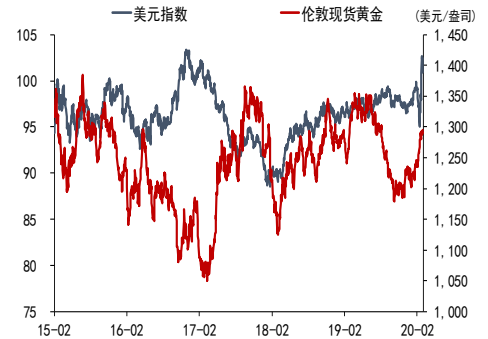
### 基本面分析

消息面：(1) G20 将启动价值 5 万亿美元的经济提振计划；鲍威尔表示美联储弹药尚未耗尽；中国正在实施 3,440 亿美元的抗疫措施，彭博调查预计人行或于二季度再度降息并继续降准；(2) 美国上周初请失业金人数大幅飙升，创下纪录新高，但投资者憧憬将有更多经济刺激措施；(3) 美国参议院投票通过 2 万亿美元经济刺激法案；美联储资产负债表首超 5 万亿美元 继续量宽或升至 10 万亿；(4) 美元指数周四出现一路走低，跌破 100 关口。(5) 美国贸易代表办公室宣布对中国进口商品更多关税排除。

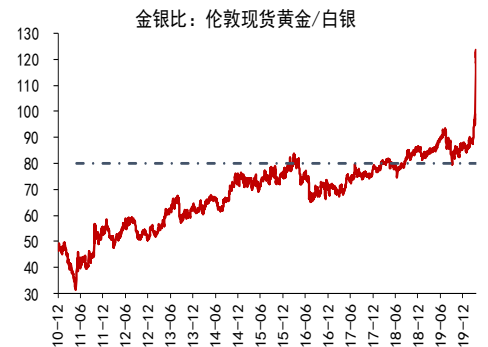
### 后市展望

展望后市，美国上周初请失业金人数大幅飙升，利多黄金。美联储启动无上限QE，以缓解最近流动性压力，众议院周五料快速通过 2 万亿美元的经济刺激法案，美元指数直线下行，美联储的无限期放水使得安全资产瞬间贬值，避险资产大涨，对贵金属形成利好。美联储政策对金价托底，叠加各国财政政策加码，短期黄金上行空间打开。而且全球央行战略性增持黄金，疫情有所好转后的经济复苏将带动黄金需求回升等因素将支撑金价上行。

### 美元指数



### 金银比



### 研究所

张楠

电话：010-84183054

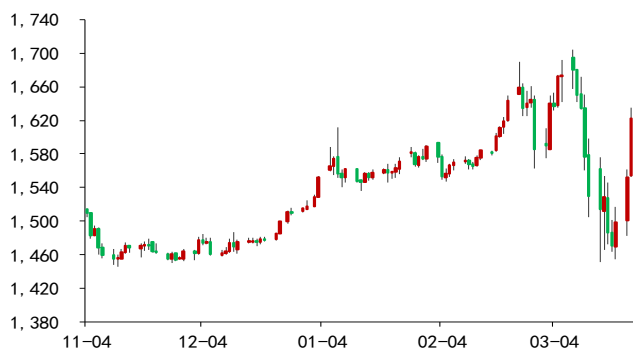
邮件：zhangnan@guodu.cc

执业证书编号：F3048775

一、相关图表

历史行情

图 1：伦敦金现



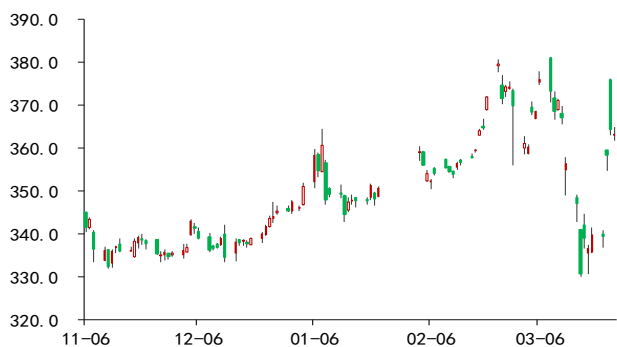
数据来源：wind、国都期货研究所

图 2：伦敦银现



数据来源：wind、国都期货研究所

图 3：内盘-沪金主力合约走势



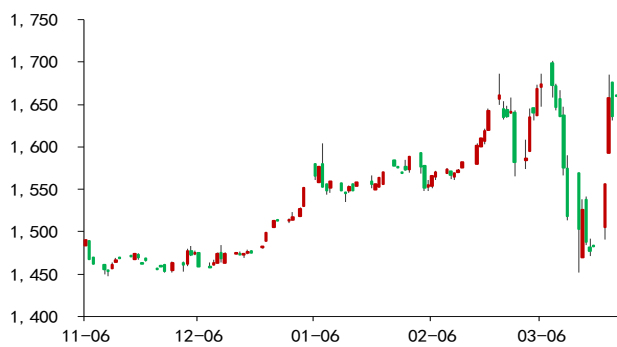
数据来源：wind、国都期货研究所

图 4：内盘-沪银主力合约走势



数据来源：wind、国都期货研究所

图 5：外盘-COMEX 黄金走势



数据来源：wind、国都期货研究所

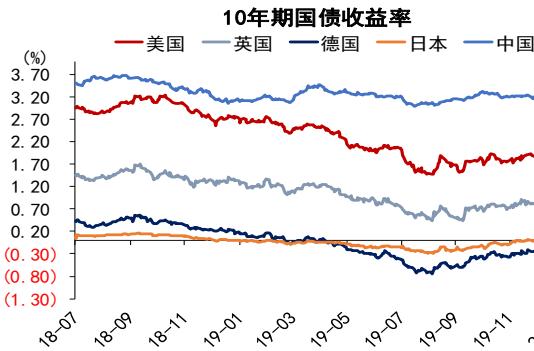
图 6：外盘-COMEX 白银走势



数据来源：wind、国都期货研究所

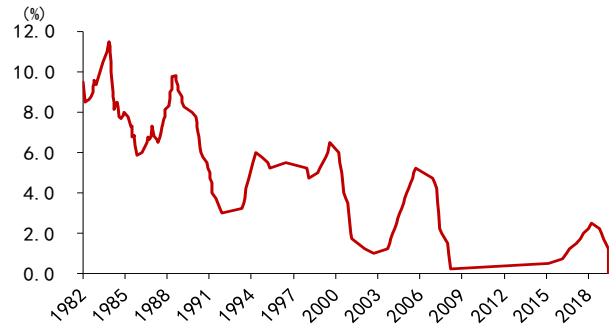
金融资产属性

图 7: 主要国家 10 年期国债收益率



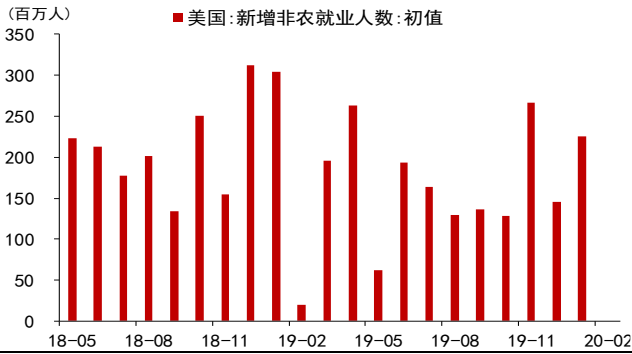
数据来源: wind、国都期货研究所

图 8: 美国联邦基金利率



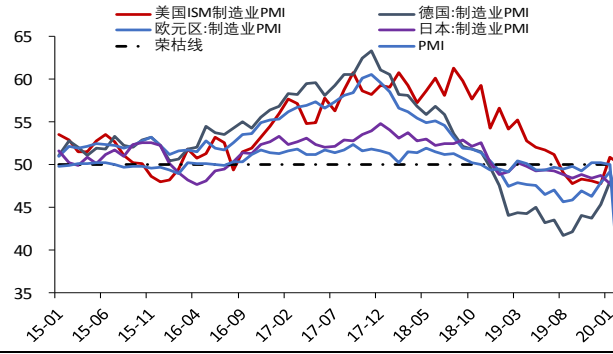
数据来源: wind、国都期货研究所

图 9: 美国非农数据



数据来源: wind、国都期货研究所

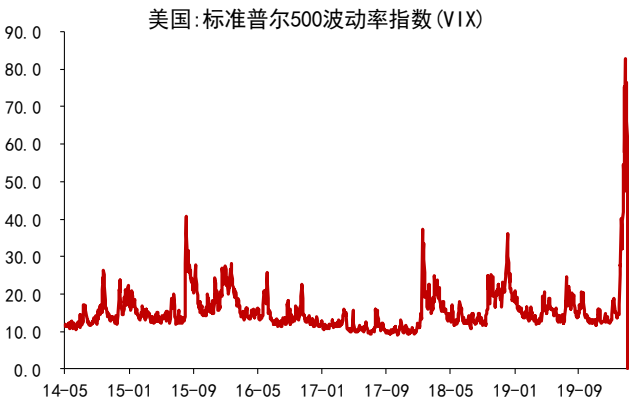
图 10: 制造业 PMI



数据来源: wind、国都期货研究所

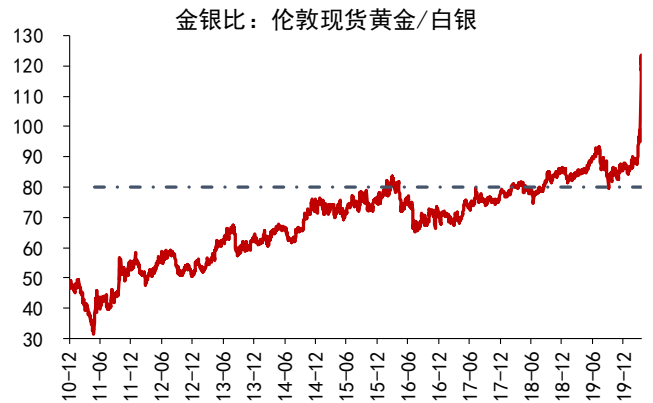
避险属性

图 11: 美国标普 500 波动率指数 (VIX)

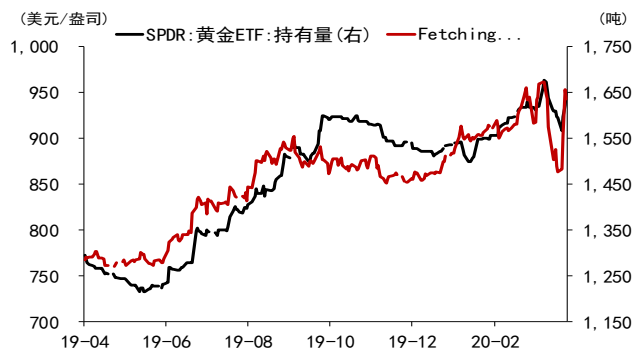


数据来源: wind、国都期货研究所

图 12: 金银比



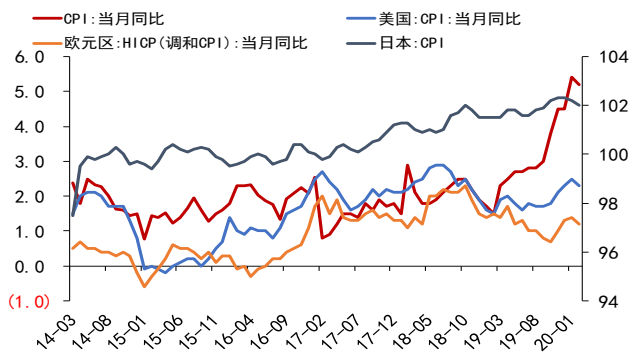
数据来源: wind、国都期货研究所

**图 13: 黄金 ETF 持仓**


数据来源: wind、国都期货研究所

**图 14: 白银 ETF 持仓**


数据来源: wind、国都期货研究所

**大宗商品属性**
**图 15: CPI 数据**


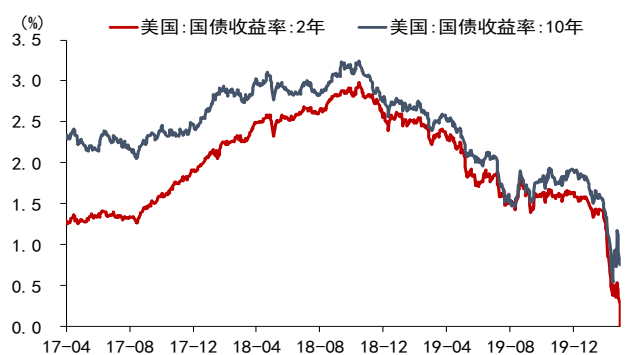
数据来源: wind、国都期货研究所

**图 16: 金油比**


数据来源: wind、国都期货研究所

**图 17: 标普 500 指数& 日经 225 指数**


数据来源: wind、国都期货研究所

**图 18: 美债收益率**


数据来源: wind、国都期货研究所

### 分析师简介

罗玉，国都期货研究所国债期货分析师，澳大利亚国立大学发展经济学硕士学历。

张楠，国都期货研究所金融期货分析师，美国约翰霍普金斯大学金融学硕士，清华大学经管学院经济学学士。

### 国都期货研究所简介

国都期货研究所拥有一支由多名博士、硕士组成的高水平研究团队，成员来自澳洲国立大学、中国人民大学等海内外一流名校，具有丰富的衍生品投资经验，一直坚守“贴近市场、客观分析、独立判断、创造价值”的核心理念，为机构客户、产业客户提供研究分析、交易咨询、产品设计、风险管理等专业服务。本土智慧，全球视野，国都期货研究所始终与投资者在一起，携手共赢。

### 免责声明

如果您对本报告有任何意见或建议，请致信于国都信箱(yfb@guodu.cc)，欢迎您及时告诉我们您对本刊的任何想法！

本刊所有信息均建立在可靠的资料来源基础上。我们力求能为您提供精确的数据，客观的分析和全面的观点。但我们必须声明，对所有信息可能导致的任何损失概不负责。

本报告并不提供量身定制的投资建议。报告的撰写并未虑及读者的具体财务状况及目标。国都期货研究团队建议投资者应独立评估特定的投资和战略，并鼓励投资者征求专业财务顾问的意见。具体的投资或战略是否恰当取决于投资者自身的状况和目标。

版权声明：(c) 本报告版权为国都期货有限公司所有。本刊所含文字、数据和图表未经国都期货有限公司书面许可，任何人不得以电子、机械、影印、录音或其他任何形式复制、传播或存储于任何检索系统。未经许可，复制本刊任何内容皆属违反版权法行为，可能将受到法律起诉，并承担与之相关的所有损失赔偿和法律费用。涉及版权的所有问题请垂询：010-64000083。