

报告日期

2020-01-05

美伊冲突升级，支撑金银大涨

关注度：★★★★

行情回顾

上周美实施空袭行动导致伊朗高级指挥官等多人身亡的消息传出后，金银应声大涨。现货黄金周五强势收涨，美市盘中最高上探至 1553.20 美元/盎司，金价开盘后一路走高，上破 1550 关口之后小幅回落但之后再度反弹，金价升至 6 个半月高点。周五 COMEX 黄金期货收涨 1.77% 报 1555.2 美元/盎司，创 2019 年 9 月 4 日以来新高，周涨 2.44%，连涨四周；COMEX 白银期货收涨 0.27% 报 18.095 美元/盎司，周涨 0.85%。内盘夜盘，沪金 2002 合约涨 0.92% 报 352.24，沪银 2002 合约涨 0.14% 报 4380。

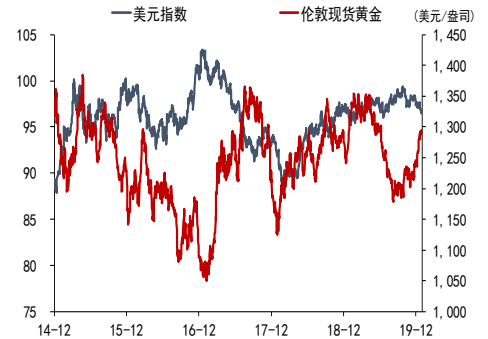
消息面

消息面：(1) 美国暗杀伊朗最重要的军事指挥官，伊朗的反应措施肯定是采取军事行动，目标将“针对美国军事基地”，抬升市场避险情绪；(2) 欧元区 12 月制造业活动连续第 11 个月萎缩；(3) 美联储 12 月议息会议纪要显示委员们偏向鸽派。

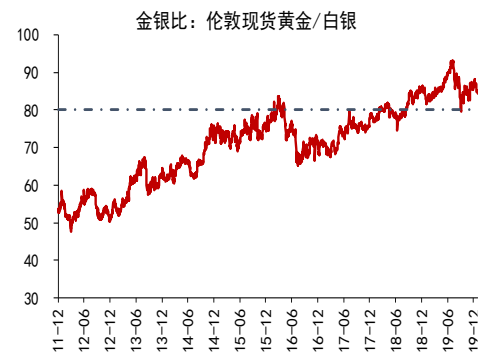
后市展望

美伊冲突骤然升级，地缘政治冲突加剧，后续伊朗对于美国的报复行为可能进一步抬升市场避险情绪，利多金银。全球经济下行压力犹存，货币宽松政策延续，料黄金在 2020 年一季度有望突破 1600 点，多单继续持有。

美元指数



金银比



研究所

张楠

电话：010-84183054

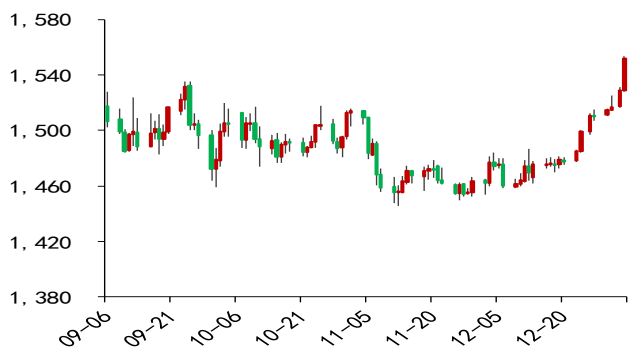
邮件：zhangnan@guodu.cc

执业证书编号：F3048775

一、相关图表

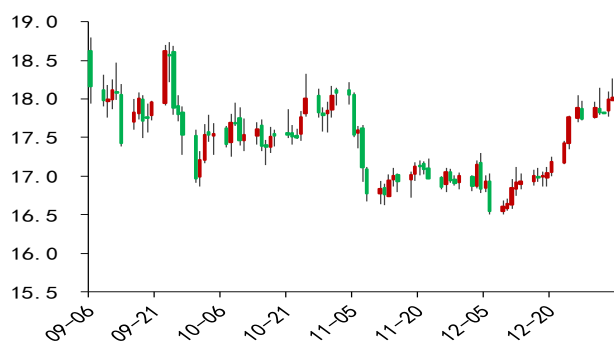
历史行情

图 1：伦敦金现



数据来源：wind、国都期货研究所

图 2：伦敦银现



数据来源：wind、国都期货研究所

图 3：内盘-沪金主力合约走势



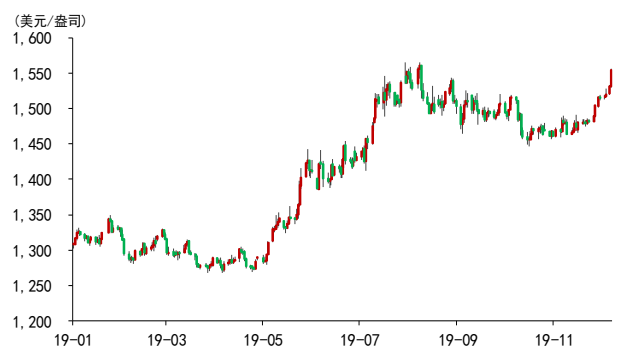
数据来源：wind、国都期货研究所

图 4：内盘-沪银主力合约走势



数据来源：wind、国都期货研究所

图 5：外盘-COMEX 黄金走势



数据来源：wind、国都期货研究所

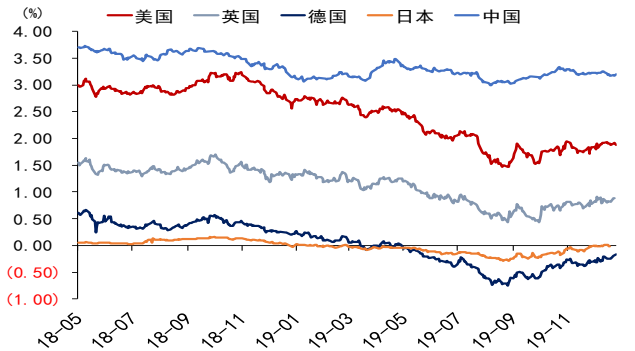
图 6：外盘-COMEX 白银走势



数据来源：wind、国都期货研究所

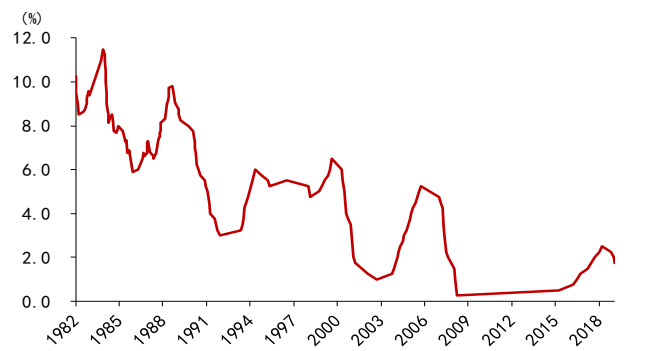
金融资产属性

图 7: 主要国家 10 年期国债收益率



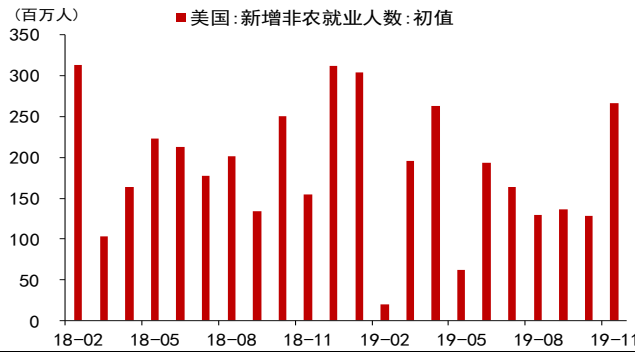
数据来源: wind、国都期货研究所

图 8: 美国联邦基金利率



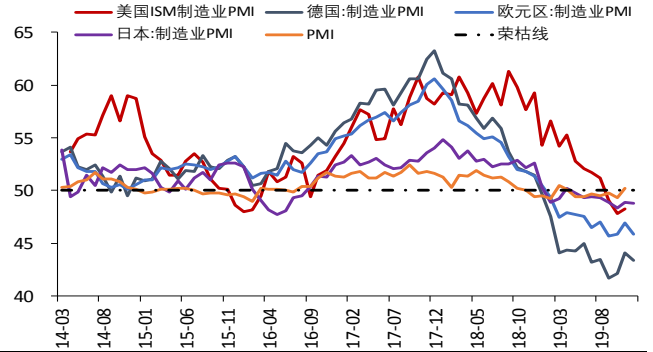
数据来源: wind、国都期货研究所

图 9: 美国非农数据



数据来源: wind、国都期货研究所

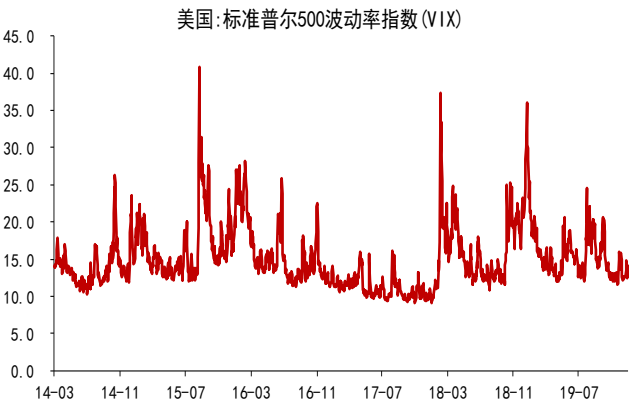
图 10: 制造业 PMI



数据来源: wind、国都期货研究所

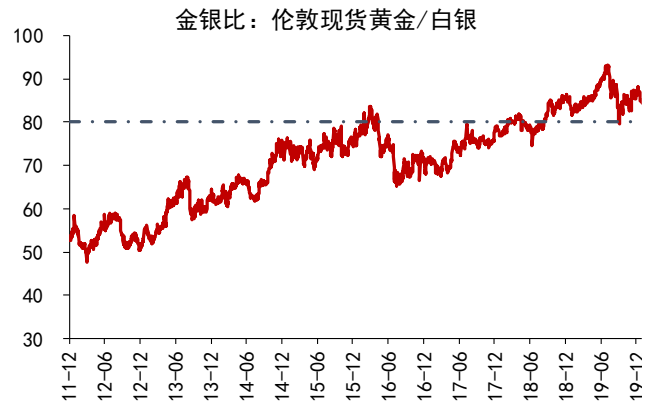
避险属性

图 11: 美国标普 500 波动率指数 (VIX)



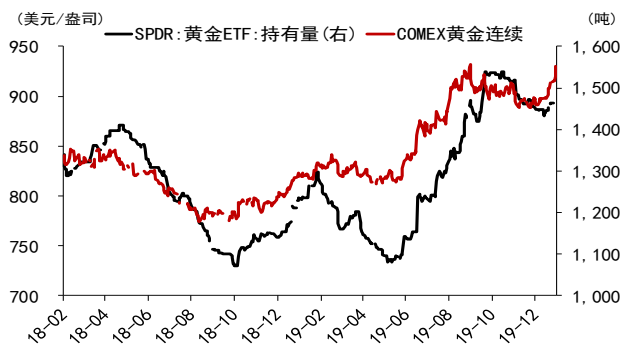
数据来源: wind、国都期货研究所

图 12: 金银比



数据来源: wind、国都期货研究所

图 13: 黄金 ETF 持仓



数据来源: wind、国都期货研究所

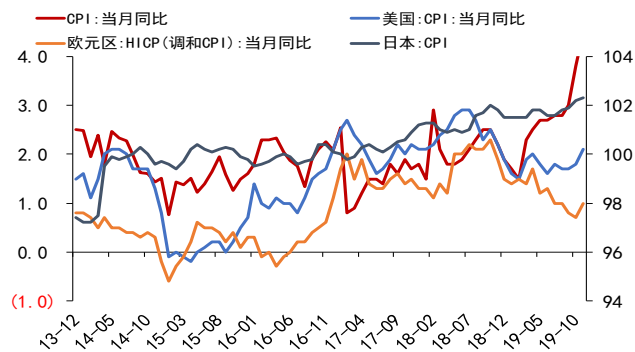
图 14: 白银 ETF 持仓



数据来源: wind、国都期货研究所

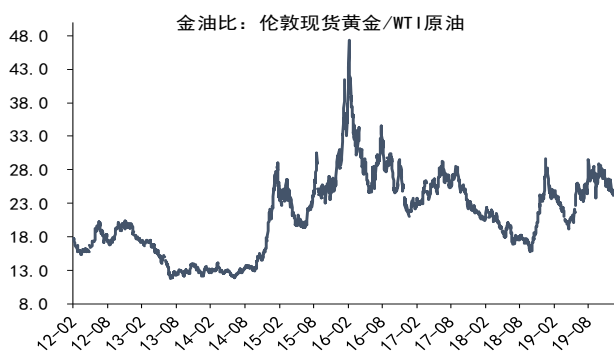
大宗商品属性

图 15: CPI 数据



数据来源: wind、国都期货研究所

图 16: 金油比



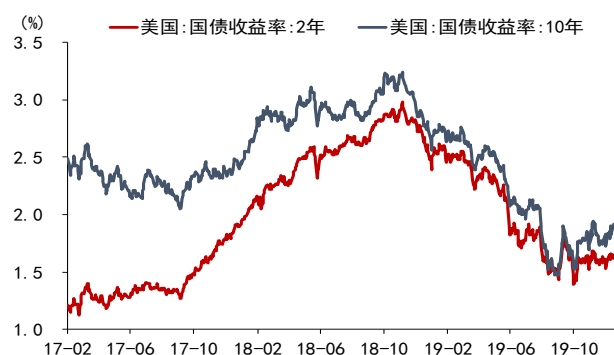
数据来源: wind、国都期货研究所

图 17: 标普 500 指数&日经 225 指数



数据来源: wind、国都期货研究所

图 18: 美债收益率



数据来源: wind、国都期货研究所

分析师简介

罗玉，国都期货研究所国债期货分析师，澳大利亚国立大学发展经济学硕士学历。

张楠，国都期货研究所金融期货分析师，美国约翰霍普金斯大学金融学硕士，清华大学经管学院经济学学士。

国都期货研究所简介

国都期货研究所拥有一支由多名博士、硕士组成的高水平研究团队，成员来自澳洲国立大学、中国人民大学等海内外一流名校，具有丰富的衍生品投资经验，一直坚守“贴近市场、客观分析、独立判断、创造价值”的核心理念，为机构客户、产业客户提供研究分析、交易咨询、产品设计、风险管理等专业服务。本土智慧，全球视野，国都期货研究所始终与投资者在一起，携手共赢。

免责声明

如果您对本报告有任何意见或建议，请致信于国都信箱(yfb@guodu.cc)，欢迎您及时告诉我们您对本刊的任何想法！

本刊所有信息均建立在可靠的资料来源基础上。我们力求能为您提供精确的数据，客观的分析和全面的观点。但我们必须声明，对所有信息可能导致的任何损失概不负责。

本报告并不提供量身定制的投资建议。报告的撰写并未虑及读者的具体财务状况及目标。国都期货研究团队建议投资者应独立评估特定的投资和战略，并鼓励投资者征求专业财务顾问的意见。具体的投资或战略是否恰当取决于投资者自身的状况和目标。

版权声明：(c) 本报告版权为国都期货有限公司所有。本刊所含文字、数据和图表未经国都期货有限公司书面许可，任何人不得以电子、机械、影印、录音或其他任何形式复制、传播或存储于任何检索系统。未经许可，复制本刊任何内容皆属违反版权法行为，可能将受到法律起诉，并承担与之相关的所有损失赔偿和法律费用。涉及版权的所有问题请垂询：010-64000083。