

LME 库存大增叠加 Escondida 劳资谈判， 预计沪铜震荡运行

行情回顾

昨日沪铜收复部分失地，收盘时沪铜主力 1807 合约涨 50 元/吨，报收 51380，涨跌幅为 0.10%，成交量减少 93648 手至 20.9 万，持仓量减少 21606 手至 17.5 万。伦铜报收 6828 美元/吨，较前一交易日跌 12 美元/吨，涨跌幅为-0.18%，成交量减少 9210 手至 1.86 万。沪铜全部合约国内前二十持仓多头减持 894 手至 192849，国内前二十持仓空头减持 4475 手至 199809。

现货市场

现货方面：SMM 讯，昨日上海电解铜现货对当月合约报贴水 40 元/吨-升水 20 元/吨，平水铜成交价格 51030 元/吨-51110 元/吨，升水铜成交价格 51070 元/吨-51150 元/吨。废铜方面，废铜昨日报价变，广东地区 1#光亮铜报价 45300 元/吨~45600 元/吨，精废价差小幅上升至 800 元/吨左右。

操作建议

铜现货数据显示，近几周市场成交活跃度一直没有明显改善，下游商家维持刚需接货，显示需求偏弱，铜供需矛盾并不突出，沪铜走势受宏观影响较大。中美贸易战又出现反复，29 日美国白宫发表声明称将对中国价值 500 亿美元商品征收 25% 关税，6 月 15 日公布清单，重新加重了市场对经济的担忧情绪。昨日 LME 库存大幅增加 2 万余吨，给铜价施压，但全球最大的铜矿生产商 Escondida 劳资谈判将于今天开始，而且工会提出高要求，这一要求可能会使得劳资谈判变得艰难，谈判结果的不确定性将对铜价形成支撑。预计短期内沪铜维持震荡走势。

隔夜要闻

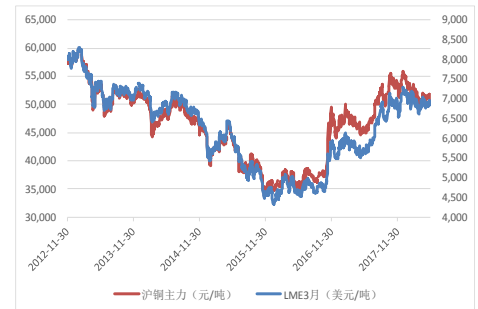
Escondida 劳资谈判将于周五开始 工会提出高要求

全球最大铜矿——Escondida 铜矿 2018 年的劳资谈判将于 6 月 1 日正式开始，届时工会希望必和必拓支付给他们相当于该公司 2017 年股息的 4%，每名工人的奖金在 3.5 万美元到 4.15 万美元之间。这一要求可能会使得劳资谈判变得艰难，也不利于促进工人与公司之间的关系。

现货报价

	均价	涨跌
SMM 1#电解铜	51090	20
平水铜	51070	20
升水铜	5110	20

LME 铜和 SHFE 铜走势



研究所

李瑶瑶

电话：010-84183058

邮件：liyayao@guodu.cc

从业资格号：F3029554

一、行业要闻

- **Escondida劳资谈判将于周五开始 工会提出高要求**

全球最大铜矿——Escondida铜矿 2018年的劳资谈判将于6月1日正式开始，届时工会希望必和必拓支付给他们相当于该公司2017年股息的4%，每名工人的奖金在3.5万美元到4.15万美元之间。这一要求可能会使得劳资谈判变得艰难，也不利于促进工人与公司之间的关系。

- **21.9%! 4月工业企业利润增速大幅提升**

国家统计局5月27日发布的工业企业财务数据显示，2018年1-4月份，全国规模以上工业企业利润同比增长15%，增速比1-3月份加快3.4个百分点；其中，4月份增长21.9%，比3月份加快18.8个百分点。

- **印度政府下令永久关闭该国最大铜冶炼厂**

据外媒报道，印度南部泰米尔纳德邦的当局已经下令永久关闭由Vedanta Resources控制的该国最大的铜冶炼厂，该厂上周新一轮暴力抗议活动导致13人的死亡。该冶炼厂的年产能为40万吨。据WBMS数据显示，2017年印度精铜消费量为48.56万吨占全球总消费量的2%。2017年印度精铜产量为84.5万吨，占全球总产量的4%。

- **全面禁止洋垃圾入境成效显著：一季度固废进口同比下降57%**

在打击洋垃圾行动的推动下，我国全面禁止洋垃圾入境成效显著。2017年，固体废物实际进口量同比下降9.2%，其中限制类固体废物进口量下降12%。今年第一季度，固体废物进口量同比下降57%，其中限制类固体废物进口量下降64%。

- **T í aMar í a铜矿项目在秘鲁获得施工许可**

南方铜业公司表示，位于秘鲁南部阿雷基帕地区的市值14亿美元 T í aMar í a铜矿项目正在获得合法性。南方铜业还预计，今年T í aMar í a公司将获得施工许可证，以便在2020年之前能够投入运行。该矿预计每年可生产12万吨铜，生产寿命为20年。

- **统计局：4月中国基本金属产量数据统计**

中国4月精炼铜（电解铜）产量同比增长12.3%至77.8万吨；1-4月总产量为298.5万吨，同比增长9.9%。4月铜材产量同比增13.1%至153.2万吨；1-4月总产量为515.0万吨，同比增11.6%。

- **WBMS：今年1-3月全球铜市供应缺口为15.8万吨**

请务必阅读正文后的免责声明

5月16日消息，世界金属统计局（WBMS）周三公布的报告显示，2018年1-3月全球铜市供应缺口为15.8万吨，低于2017年全年的23.5万吨缺口。1-3月期间报告库存增加，较2017年12月末高出30.2万吨。这些增幅包括向伦敦金属交易所（LME）亚洲仓库净交付12.4万吨，以及向LME荷兰仓库交付的4.1万吨。WBMS数据显示，今年1-3月全球矿山铜产量为490万吨，较2017年同期增加3.9%。1-3月全球精炼铜产量为580万吨，较去年同期增长3.1%，中国和智利增幅显著，分别为增加7.4万吨和2.5万吨。今年1-3月全球铜消费量为600万吨，2017年同期为570万吨。1-3月中国表观消费量同比增加46.4万吨至313.6万吨，占全球需求的52%以上。欧盟28国产量下滑1.2%，需求量为85.2万吨，同比增长4.3%。今年3月，全球精炼铜产量总计为196.27万吨，消费量为207.11万吨。

- 一季度秘鲁主要金属出口大幅增长

一季度，秘鲁金属出口额为71.9亿美元，同比增长20.7%。该国最大的出口商品，铜矿出口量为62.54万吨，同比增长4.2%；出口价格从2.30美元/磅上涨至2.66美元/磅，涨幅15.6%；出口额为36.7亿美元，增长20.4%。

- 力拓：资源民族主义升温令成本增加 矿业投资愈加艰难

全球第二大矿商力拓周二表示，受油价上涨和资源民族主义复苏驱动的矿业成本通胀正日益影响矿业公司的投资决策。力拓首席执行官Jean Sebastien-Jacques在迈阿密举行的美银美林会议上发表讲话时表示，表示“刚果、南非、蒙古、以及澳大利亚等国家的资源民族主义势头正在增强”。

- 国家统计局：中国1-4月房地产关键指标多数回落 销售面积与销售额增速大幅放缓

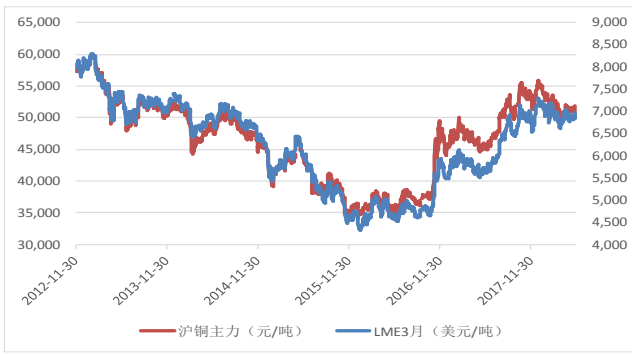
国家统计局周二公布的数据显示，中国1-4月房地产开发投资同比增速自三年最高位放缓。关键指标中，商品房销售面积与销售额同比增速显著回落。1-4月份全国房地产市场关键指标如下：全国房地产开发投资同比名义增长10.3%，增速比1-3月份（10.4%）回落0.1个百分点。房屋新开工面积同比增长7.3%，增速比1-3月份（9.7%）回落2.4个百分点。商品房销售面积同比增长1.3%，增速比1-3月份（3.6%）回落2.3个百分点。

- 智利又一铜矿山将投产！ 最初5年年产22.4万吨铜

位于智利北部的NuevaUnion金铜矿项目计划在2018年早些时候完成可行性研究，再于年底前发布环境影响报告，并预计于2022年前正式投产。该公司表示，初步投资可能达到35亿美元。公司预计NuevaUnion将拥有36年的使用寿命，其最初5年的年产量为224,000吨铜，269,000盎司黄金、以及1700吨钼。

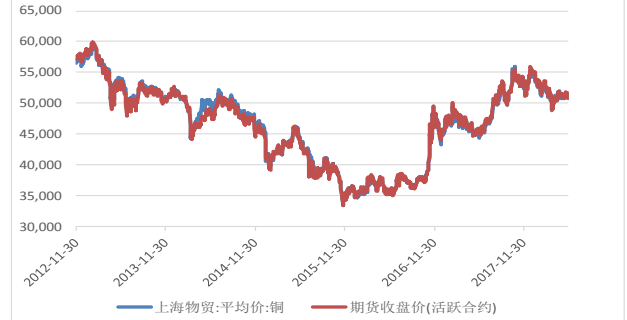
二、相关图表

图 1 LME 铜和 SHFE 铜走势



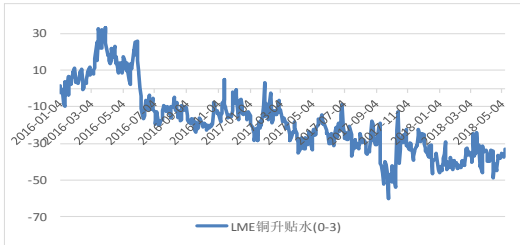
数据来源: wind、国都期货研究所

图 2 沪铜期货和现货走势



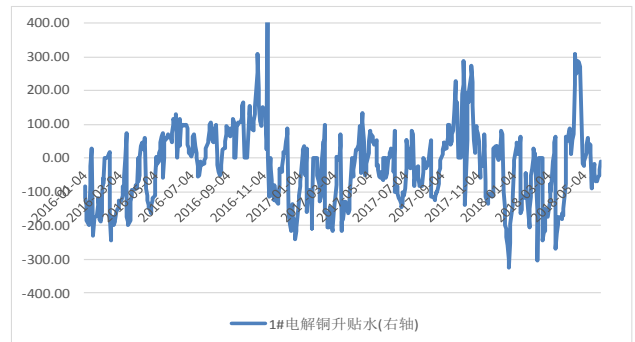
数据来源: wind、国都期货研究所

图 3 LME 铜升贴水



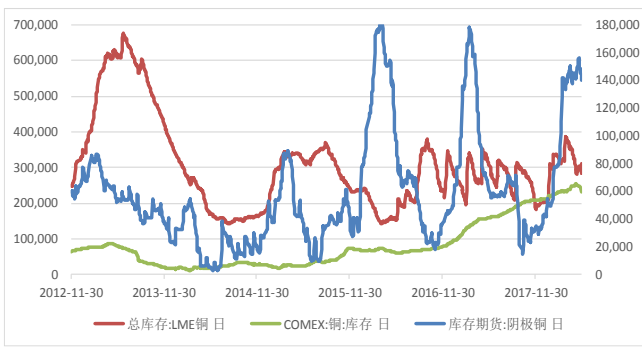
数据来源: wind、国都期货研究所

图 4 1#电解铜升贴水



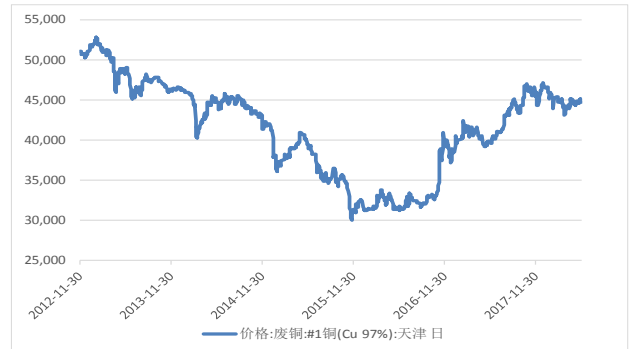
数据来源: wind、国都期货研究所

图 5 铜库存



数据来源: wind、国都期货研究所

图 6 废铜价格走势



数据来源: wind、国都期货研究所

分析师简介

李瑶瑶，国都期货研究所有色金属分析师，东北财经大学金融工程硕士学历。

国都期货研究所简介

国都期货研究所拥有一支由多名博士、硕士组成的高水平研究团队，成员来自澳洲国立大学、中国人民大学等海内外一流名校，具有丰富的衍生品投资经验，一直坚守“贴近市场、客观分析、独立判断、创造价值”的核心理念，为机构客户、产业客户提供研究分析、交易咨询、产品设计、风险管理等专业服务。本土智慧，全球视野，国都期货研究所始终与投资者在一起，携手共赢。

免责声明

如果您对本报告有任何意见或建议，请致信于国都信箱(yffwb@guodu.cc)，欢迎您及时告诉我们您对本刊的任何想法！

本刊所有信息均建立在可靠的资料来源基础上。我们力求能为您提供精确的数据，客观的分析和全面的观点。但我们必须声明，对所有信息可能导致的任何损失概不负责。

本报告并不提供量身定制的投资建议。报告的撰写并未虑及读者的具体财务状况及目标。国都期货研究团队建议投资者应独立评估特定的投资和战略，并鼓励投资者征求专业财务顾问的意见。具体的投资或战略是否恰当取决于投资者自身的状况和目标。

版权声明：(c) 本报告版权为国都期货有限公司所有。本刊所含文字、数据和图表未经国都期货有限公司书面许可，任何人不得以电子、机械、影印、录音或其他任何形式复制、传播或存储于任何检索系统。未经许可，复制本刊任何内容皆属违反版权法行为，可能将受到法律起诉，并承担与之相关的所有损失赔偿和法律费用。涉及版权的所有问题请垂询：010-64000083。